

Simplicity.



Simplicity Likviditet

Fondkommentar

Simplicity Likviditet vänder sig till den som tror på en placering i ränterelaterade finansiella instrument med kort löptid i Sverige (mindre än 1 år). Fonden är en kort räntefond. Fonden har som mål att över tiden ge en avkastning som följer den korta svenska marknadsräntan. Fonden har låg risk.

Senast uppdaterad	2012-01-31
Fondstart	2006-10-31
NAV	105,13
Jämförelseindex	OMRX T-Bill
Förvaltare	Henrik Tingstorp
Avgift till fondbolag	0,15%

10 största innehav

Bolag	Andel
TELIASO FRN 120917 (SE)	9,5%
VOLVO FINANS 120508 (SE)	6,0%
SECURITAS 120418 (SE)	5,3%
VASAKRONAN 120704 (SE)	4,7%
SCANIA CERT 120417 (SE)	4,4%
SVEASKOG 120423 (SE)	4,0%
SBAB FRN 121029 (SE)	3,9%
FORTUM 120516 (SE)	3,8%
SWEDBANK 120302 (SE)	3,5%
VOLVO TREASUR 120320 (SE)	3,4%

Andel av tillgångar 48,5%

Portföljdiversifiering

Sektorfördelning	Andel
Företagscertifikat	79,2%
Floating Rate Note	20,2%
Kassa	0,6%
Antal innehav	39
Tillgångar (milj) SEK	1 480

Grafisk allokering

- Företagscertifikat
- Floating Rate Note



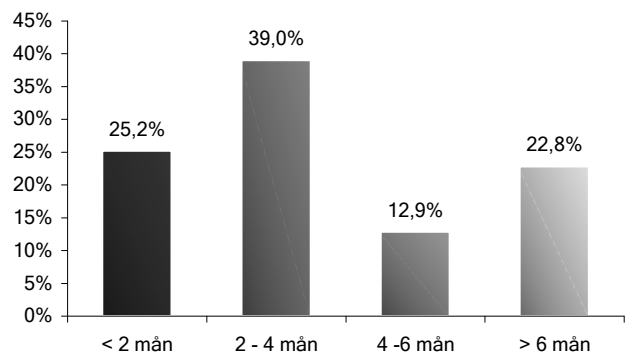
Innehavsstruktur

Regioner	Andel
Sverige	100,0%

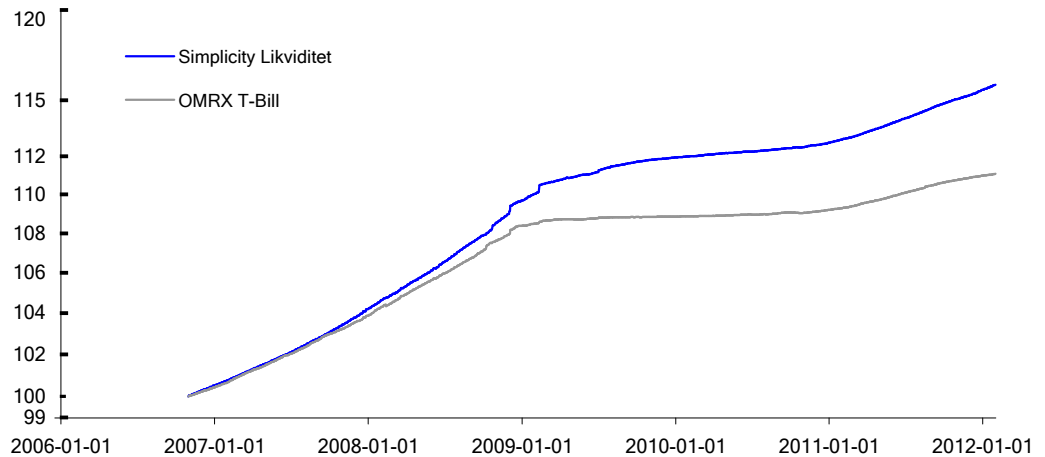
Valutaexponering	Andel
SEK	100,0%

Fonden duration	Duration
Duration	0,33

Förfallostruktur



Fondens utveckling sedan start



Avkastning

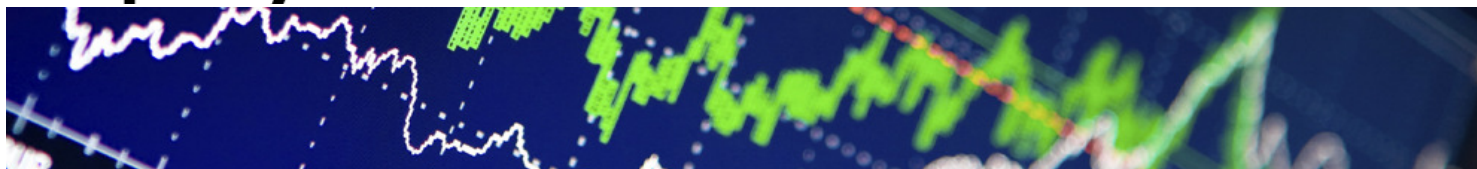
Period	Fonden	Jämförelseindex (SEK)
1m	0,25%	0,08%
3m	0,69%	0,30%
6m	1,38%	0,74%
12m	2,62%	1,63%
24m	3,44%	2,02%
36m	5,29%	2,38%
2012	0,25%	0,08%
2011	2,52%	1,63%
2010	0,70%	0,32%
2009	2,07%	0,44%
Sedan starten	15,85%	11,08%
Årsber avk sedan fondstart	2,84%	2,02%

Nyckeltal

Nyckeltal	Fonden	Jämförelseindex (SEK)
Stdev	0,29%	0,21%
Korrelation	0,91	-
R ²	0,82	-
Tracking Error	0,1%	-
IR	5,24	-
Konsistens	100,0%	-
Sharpe Ratio	1,77	-

Sedan fondstart

Fonden	Jämförelseindex (SEK)
0,50%	0,47%
0,89	-
0,79	-
0,2%	-
3,53	-
92,1%	-
1,47	-



Marknadsuppföljning

2012-01-31

Aktieindex

Region	Land	Index	Procentuell förändring					Valuta	Procentuell förändring					
			1 mån	3 mån	6 mån	12 mån	1 år		1 mån	3 mån	6 mån	12 mån	1 år	
Norden	Sverige	MSCI Sweden (SEK)	5,1%	4,6%	-4,3%	-11,1%	5,1%	DKK/SEK	-0,1%	-1,3%	-1,4%	1,1%	-0,1%	
	Danmark	MSCI Denmark (DKK)	3,6%	11,9%	-2,9%	-11,1%	3,6%		NOK/SEK	1,2%	-1,1%	-0,8%	4,2%	1,2%
	Norge	MSCI Norway (NOK)	1,6%	2,2%	-3,3%	-6,8%	1,6%		EUR/SEK	-0,1%	-1,4%	-1,7%	0,8%	-0,1%
Östeuropa	Finland	MSCI Finland (EUR)	6,4%	-1,9%	-5,2%	-29,3%	6,4%	USD/SEK	-1,4%	4,4%	7,7%	5,1%	-1,4%	
	Ryssland	MSCI Russia (USD)	14,8%	2,2%	-17,7%	-12,7%	14,8%		TRY/SEK	5,0%	3,9%	3,0%	-5,1%	5,0%
	Turkiet	MSCI Turkey (TRY)	11,2%	2,9%	-6,9%	-8,1%	11,2%		EUR/SEK	-0,1%	-1,4%	-1,7%	0,8%	-0,1%
	Grekland	MSCI Greece (EUR)	23,6%	0,5%	-42,9%	-59,6%	23,6%		PLN/SEK	5,4%	2,1%	-6,8%	-6,0%	5,4%
	Polen	MSCI Poland (PLN)	8,2%	-1,7%	-14,9%	-14,0%	8,2%		HUF/SEK	6,7%	2,4%	-9,8%	-6,2%	6,7%
	Ungern	MSCI Hungary (HUF)	13,4%	9,1%	-14,1%	-19,2%	13,4%		CZK/SEK	1,4%	-2,7%	-5,5%	-2,9%	1,4%
Afrika	Tjeckien	MSCI Czech Republic (CZK)	2,4%	3,7%	-8,1%	-7,5%	2,4%	ZAR/SEK	2,4%	5,8%	-6,8%	-3,2%	2,4%	
	Sydafrika	MSCI South Africa (ZAR)	4,1%	4,1%	10,2%	10,4%	4,1%		EGP/SEK	-1,3%	3,3%	6,3%	2,1%	-1,3%
	Egypten	MSCI Egypt (EGP)	28,9%	4,9%	-3,5%	-14,0%	28,9%		NGN/SEK	-0,7%	3,2%	2,2%	-0,7%	-0,7%
	Nigeria	MSCI Nigeria (USD)	-0,6%	-0,8%	-10,7%	-19,3%	-0,6%		MAD/SEK	-0,4%	-0,4%	-0,1%	1,6%	-0,4%
Asien	Marocko	MSCI Morocco (MAD)	3,2%	-2,8%	-4,3%	-15,4%	3,2%	AUD/SEK	2,6%	4,8%	4,0%	12,0%	2,6%	
	Australien	MSCI Australia (AUD)	5,0%	-1,1%	-3,8%	-11,0%	5,0%		CNY/SEK	-1,4%	5,3%	9,8%	10,1%	-1,4%
	Kina	MSCI China (CNY)	10,7%	3,9%	-10,7%	-11,7%	10,7%		PHP/SEK	0,6%	3,9%	6,0%	8,2%	0,6%
	Filippinerna	MSCI Philippines (PHP)	7,9%	7,8%	3,8%	15,5%	7,9%		HKD/SEK	-2,0%	4,1%	7,7%	5,2%	-2,0%
	Hong Kong	MSCI Hong Kong (HKD)	9,3%	2,8%	-10,4%	-12,6%	9,3%		IDR/SEK	0,0%	2,7%	1,4%	5,6%	0,0%
	Indonesien	MSCI Indonesia (IDR)	3,0%	2,7%	-4,0%	19,2%	3,0%		JPY/SEK	-0,8%	6,1%	8,3%	12,4%	-0,8%
	Japan	MSCI Japan (JPY)	3,6%	-1,7%	-11,3%	-18,6%	3,6%		KRW/SEK	1,7%	3,4%	0,0%	5,3%	1,7%
	Sydkorea	MSCI Korea (KRW)	7,4%	2,8%	-6,3%	-5,9%	7,4%		MYR/SEK	2,0%	4,9%	4,7%	5,4%	2,0%
	Malaysia	MSCI Malaysia (MYR)	0,2%	2,0%	-2,2%	-0,1%	0,2%		NZD/SEK	4,7%	6,2%	1,5%	12,2%	4,7%
	Nya Zeeland	MSCI New Zealand (NZD)	0,9%	1,0%	-5,0%	0,0%	0,9%		SGD/SEK	1,6%	4,1%	3,0%	7,0%	1,6%
	Singapore	MSCI Singapore (SGD)	10,9%	2,2%	-9,7%	-11,1%	10,9%		TWD/SEK	0,3%	5,2%	4,5%	2,7%	0,3%
	Taiwan	MSCI Taiwan (TWD)	6,5%	0,5%	-10,1%	-17,4%	6,5%		THB/SEK	0,0%	3,3%	3,3%	4,7%	0,0%
	Thailand	MSCI Thailand (THB)	6,1%	7,9%	-5,3%	12,3%	6,1%		INR/SEK	5,2%	2,3%	-4,1%	-2,8%	5,2%
	Indien	Sensex (INR)	11,2%	-2,9%	-5,5%	-6,2%	11,2%		BSE Midcap (INR)	14,3%	-6,8%	-15,1%	-14,5%	14,3%
Indien	BSE Midcap (INR)	14,3%	-6,8%	-15,1%	-14,5%	14,3%	BSE Smallcap (INR)	16,5%	-7,3%	-22,2%	-23,8%	16,5%		
Amerika	Indien	BSE Smallcap (INR)	16,5%	-7,3%	-22,2%	-23,8%	16,5%	USD/SEK	-1,4%	4,4%	7,7%	5,1%	-1,4%	
	USA	Dow Jones (USD)	3,4%	5,7%	4,0%	6,2%	3,4%		USA	4,4%	4,7%	1,6%	2,0%	4,4%
	USA	S&P 500 (USD)	4,4%	4,7%	1,6%	2,0%	4,4%		USA	8,0%	4,8%	2,1%	4,2%	8,0%
	USA	NASDAQ Composite (USD)	8,0%	4,8%	2,1%	4,2%	8,0%		Kanada	4,2%	1,6%	-3,8%	-8,1%	4,2%
	Kanada	SPTSX (CAD)	4,2%	1,6%	-3,8%	-8,1%	4,2%		Mexiko	0,9%	3,5%	4,0%	1,2%	0,9%
Mexiko	Bolsa Index (MXN)	0,9%	3,5%	4,0%	1,2%	0,9%	Brasilien	11,1%	8,1%	7,2%	-5,3%	11,1%		
Brasilien	Bovespa Index (BRL)	11,1%	8,1%	7,2%	-5,3%	11,1%								

Räntor

Land	Stämmor	Ränta 2012-01-31	Ränteförändring (procentenhter)				
			1 mån	3 mån	6 mån	12 mån	1 år
Sverige	Stockholm Interbank T/N	1,91500%	-0,20	-0,22	-0,20	0,49	-0,20
Sverige	Stockholm Interbank 1W	2,03800%	-0,09	-0,21	-0,15	0,52	-0,09
Sverige	Stockholm Interbank 1M	2,30300%	-0,06	-0,03	-0,02	0,64	-0,06
Sverige	Stockholm Interbank 2M	2,40500%	-0,07	-0,02	0,02	0,47	-0,07
Sverige	Stockholm Interbank 3M	2,57000%	-0,07	0,01	-0,01	0,49	-0,07
Sverige	Stockholm Interbank 6M	2,66000%	-0,04	0,07	-0,03	0,48	-0,04
Sverige	Stockholm Interbank 9M	2,71800%	-0,04	0,07	-0,17	0,37	-0,04
Sverige	Stockholm Interbank 1Y	2,79800%	-0,06	0,04	-0,27	0,28	-0,06

Råvaror

Råvara	Procentuell förändring				
	1 mån	3 mån	6 mån	12 mån	1 år
Olja	-0,5%	6,0%	0,1%	-1,3%	-0,5%
Naturgas	-17,0%	-38,0%	-44,8%	-49,9%	-17,0%
Aluminium	10,0%	-0,7%	-16,9%	-14,0%	10,0%
Silver	19,2%	-3,3%	-16,8%	18,2%	19,2%
Guld	11,1%	1,3%	6,7%	30,4%	11,1%
Koppar	10,3%	3,8%	-16,0%	-14,1%	10,3%