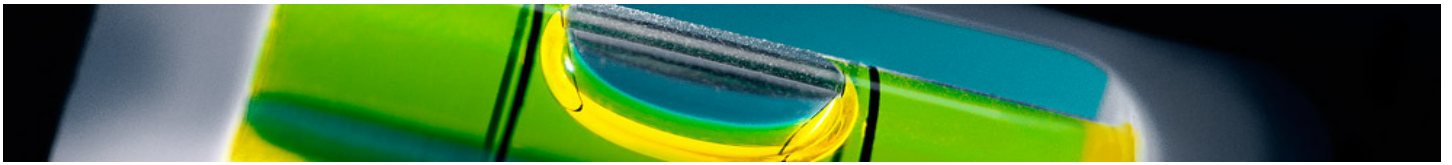


Simplicity.



Simplicity Neutral

Fondkommentar

Simplicity Neutral vänder sig till den som ser sin investering som långsiktig och vill ha en lägre marknadsrisk än en traditionell aktiefond. Målsättningen är att avkastningen ska vara positiv över en tvåårsperiod oavsett utvecklingen på aktie- och räntemarknaden, samt att fonden ska överträffa sin jämförelseränta. Fonden har dock inga krav eller ambitioner att uppnå korrelation med sitt jämförelseindex.

Senast uppdaterad	2012-01-31
Fondstart	2007-11-30
NAV	79,88
Jämförelseränta	Svenska riksbankens reporänta
Förvaltare	Ulf Ingemarson, Hans Bergqvist
Avgift till fondbolag	0,9% i fast ersättning, 20% av överavkastningen

Största positioner (positiva & negativa)

Bolag	Andel
OMXS30 IND FUTURE Feb12 (SE)	-94,8%
Nordea SEK (SE)	6,5%
Atlas Copco A (SE)	5,2%
Getinge B (SE)	2,7%
Concentric (SE)	2,7%
Doro (SE)	2,6%
JM (SE)	2,6%
Electrolux B (SE)	2,6%
SHB A (SE)	2,6%
CDON Group (SE)	2,6%

Andel av tillgångar -64,7%

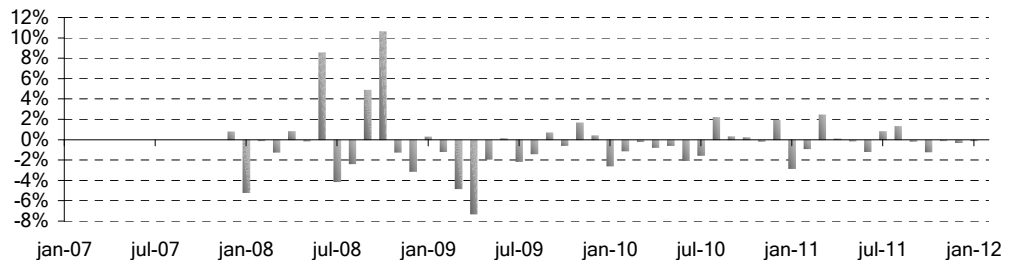
Nettoexponering sektorer

Sektorfördelning	Andel
Material	7,5%
Sällanköpsvaror	5,5%
Hälsovård	2,8%
Informationsteknik	1,7%
Dagligvaror	0,7%
Energi	0,3%
Finans & Fastighet	-1,9%
Industri & Tjänster	-3,0%
Telekomoperatörer	-9,2%

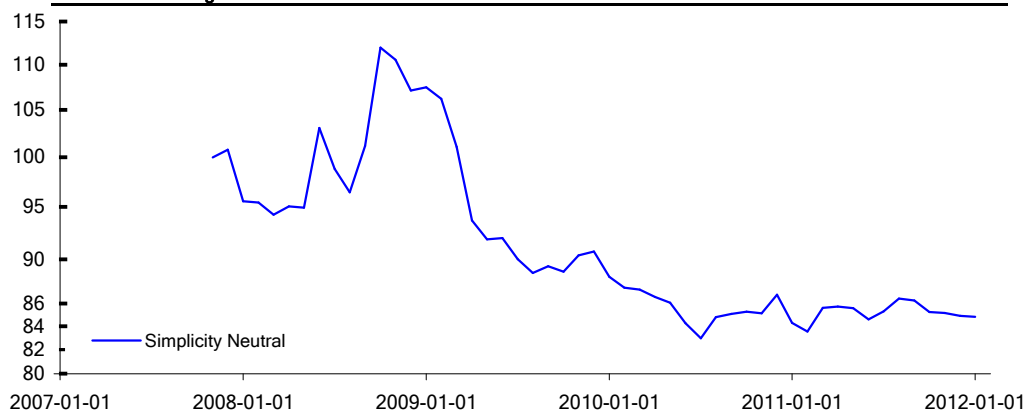
Totalt	4,3%
Kassa	3,0%
Antal positioner	41
Tillgångar (milj) SEK	15

Avkastning månad för månad

År	Jan	Feb	Mar	Apr	Maj	Jun	Jul	Aug	Sep	Okt	Nov	Dec
2007	-	-	-	-	-	-	-	-	-	-	-	0,80%
2008	-5,20%	-0,12%	-1,25%	0,85%	-0,14%	8,57%	-4,14%	-2,36%	4,89%	10,65%	-1,25%	-3,11%
2009	0,32%	-1,17%	-4,83%	-7,30%	-1,94%	0,14%	-2,17%	-1,39%	0,70%	-0,58%	1,70%	0,42%
2010	-2,59%	-1,11%	-0,19%	-0,78%	-0,59%	-2,07%	-1,55%	2,21%	0,33%	0,24%	-0,16%	1,94%
2011	-2,86%	-0,90%	2,47%	0,13%	-0,14%	-1,17%	0,83%	1,32%	-0,17%	-1,19%	-0,09%	-0,31%
2012	-0,09%	-	-	-	-	-	-	-	-	-	-	-



Fondens utveckling sedan start



Avkastning

Period	Fonden*
1m	-0,09%
3m	-0,49%
6m	-0,55%
12m	0,62%
24m	-4,03%
36m	-21,05%
2012	-0,09%
2011	-2,17%
2010	-4,36%
Sedan starten	-15,15%
Årsber avk sedan fondstart	-3,87%

* Avkastningen avser en andelsägare som varit med sedan fondstart.

Nyckeltal

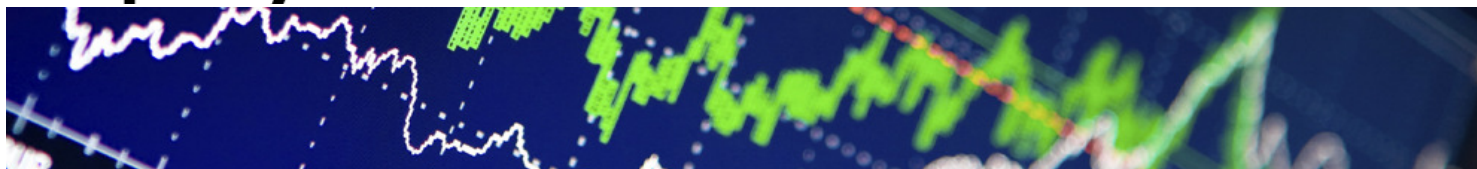
24 månader

Nyckeltal	Fonden
Stdev	4,42%
Korrelation med aktiemarknaden*	-0,04
Sharpe Ratio	-0,73

* Korrelation med MSCI TR Net Nordic Index (SEK)

Sedan fondstart

Nyckeltal	Fonden
Stdev	9,99%
Korrelation med aktiemarknaden*	-0,50
Sharpe Ratio	-0,57



Marknadsuppföljning

2012-01-31

Aktieindex

Region	Land	Index	Procentuell förändring					Valuta	Procentuell förändring					
			1 mån	3 mån	6 mån	12 mån	1 år		1 mån	3 mån	6 mån	12 mån	1 år	
Norden	Sverige	MSCI Sweden (SEK)	5,1%	4,6%	-4,3%	-11,1%	5,1%	DKK/SEK	-0,1%	-1,3%	-1,4%	1,1%	-0,1%	
	Danmark	MSCI Denmark (DKK)	3,6%	11,9%	-2,9%	-11,1%	3,6%		NOK/SEK	1,2%	-1,1%	-0,8%	4,2%	1,2%
	Norge	MSCI Norway (NOK)	1,6%	2,2%	-3,3%	-6,8%	1,6%		EUR/SEK	-0,1%	-1,4%	-1,7%	0,8%	-0,1%
Östeuropa	Finland	MSCI Finland (EUR)	6,4%	-1,9%	-5,2%	-29,3%	6,4%	USD/SEK	-1,4%	4,4%	7,7%	5,1%	-1,4%	
	Ryssland	MSCI Russia (USD)	14,8%	2,2%	-17,7%	-12,7%	14,8%		TRY/SEK	5,0%	3,9%	3,0%	-5,1%	5,0%
	Turkiet	MSCI Turkey (TRY)	11,2%	2,9%	-6,9%	-8,1%	11,2%		EUR/SEK	-0,1%	-1,4%	-1,7%	0,8%	-0,1%
	Grekland	MSCI Greece (EUR)	23,6%	0,5%	-42,9%	-59,6%	23,6%		PLN/SEK	5,4%	2,1%	-6,8%	-6,0%	5,4%
	Polen	MSCI Poland (PLN)	8,2%	-1,7%	-14,9%	-14,0%	8,2%		HUF/SEK	6,7%	2,4%	-9,8%	-6,2%	6,7%
	Ungern	MSCI Hungary (HUF)	13,4%	9,1%	-14,1%	-19,2%	13,4%		CZK/SEK	1,4%	-2,7%	-5,5%	-2,9%	1,4%
Afrika	Tjeckien	MSCI Czech Republic (CZK)	2,4%	3,7%	-8,1%	-7,5%	2,4%	ZAR/SEK	2,4%	5,8%	-6,8%	-3,2%	2,4%	
	Sydafrika	MSCI South Africa (ZAR)	4,1%	4,1%	10,2%	10,4%	4,1%		EGP/SEK	-1,3%	3,3%	6,3%	2,1%	-1,3%
	Egypten	MSCI Egypt (EGP)	28,9%	4,9%	-3,5%	-14,0%	28,9%		NGN/SEK	-0,7%	3,2%	2,2%	-0,7%	-0,7%
	Nigeria	MSCI Nigeria (USD)	-0,6%	-0,8%	-10,7%	-19,3%	-0,6%		MAD/SEK	-0,4%	-0,4%	-0,1%	1,6%	-0,4%
Asien	Marocko	MSCI Morocco (MAD)	3,2%	-2,8%	-4,3%	-15,4%	3,2%	AUD/SEK	2,6%	4,8%	4,0%	12,0%	2,6%	
	Australien	MSCI Australia (AUD)	5,0%	-1,1%	-3,8%	-11,0%	5,0%		CNY/SEK	-1,4%	5,3%	9,8%	10,1%	-1,4%
	Kina	MSCI China (CNY)	10,7%	3,9%	-10,7%	-11,7%	10,7%		PHP/SEK	0,6%	3,9%	6,0%	8,2%	0,6%
	Filippinerna	MSCI Philippines (PHP)	7,9%	7,8%	3,8%	15,5%	7,9%		HKD/SEK	-2,0%	4,1%	7,7%	5,2%	-2,0%
	Hong Kong	MSCI Hong Kong (HKD)	9,3%	2,8%	-10,4%	-12,6%	9,3%		IDR/SEK	0,0%	2,7%	1,4%	5,6%	0,0%
	Indonesien	MSCI Indonesia (IDR)	3,0%	2,7%	-4,0%	19,2%	3,0%		JPY/SEK	-0,8%	6,1%	8,3%	12,4%	-0,8%
	Japan	MSCI Japan (JPY)	3,6%	-1,7%	-11,3%	-18,6%	3,6%		KRW/SEK	1,7%	3,4%	0,0%	5,3%	1,7%
	Sydkorea	MSCI Korea (KRW)	7,4%	2,8%	-6,3%	-5,9%	7,4%		MYR/SEK	2,0%	4,9%	4,7%	5,4%	2,0%
	Malaysia	MSCI Malaysia (MYR)	0,2%	2,0%	-2,2%	-0,1%	0,2%		NZD/SEK	4,7%	6,2%	1,5%	12,2%	4,7%
	Nya Zeeland	MSCI New Zealand (NZD)	0,9%	1,0%	-5,0%	0,0%	0,9%		SGD/SEK	1,6%	4,1%	3,0%	7,0%	1,6%
	Singapore	MSCI Singapore (SGD)	10,9%	2,2%	-9,7%	-11,1%	10,9%		TWD/SEK	0,3%	5,2%	4,5%	2,7%	0,3%
	Taiwan	MSCI Taiwan (TWD)	6,5%	0,5%	-10,1%	-17,4%	6,5%		THB/SEK	0,0%	3,3%	3,3%	4,7%	0,0%
	Thailand	MSCI Thailand (THB)	6,1%	7,9%	-5,3%	12,3%	6,1%		INR/SEK	5,2%	2,3%	-4,1%	-2,8%	5,2%
	Indien	Sensex (INR)	11,2%	-2,9%	-5,5%	-6,2%	11,2%		BSE Midcap (INR)	14,3%	-6,8%	-15,1%	-14,5%	14,3%
Indien	BSE Midcap (INR)	14,3%	-6,8%	-15,1%	-14,5%	14,3%	BSE Smallcap (INR)	16,5%		-7,3%	-22,2%	-23,8%	16,5%	
Amerika	Indien	BSE Smallcap (INR)	16,5%	-7,3%	-22,2%	-23,8%		16,5%	USD/SEK	-1,4%	4,4%	7,7%	5,1%	-1,4%
	USA	Dow Jones (USD)	3,4%	5,7%	4,0%	6,2%	3,4%	S&P 500 (USD)		4,4%	4,7%	1,6%	2,0%	4,4%
	USA	S&P 500 (USD)	4,4%	4,7%	1,6%	2,0%	4,4%	NASDAQ Composite (USD)		8,0%	4,8%	2,1%	4,2%	8,0%
	USA	NASDAQ Composite (USD)	8,0%	4,8%	2,1%	4,2%	8,0%	CAD/SEK		0,5%	4,0%	2,9%	5,3%	0,5%
	Kanada	SPTSX (CAD)	4,2%	1,6%	-3,8%	-8,1%	4,2%			MXN/SEK	6,3%	6,5%	-2,4%	-1,3%
Mexiko	Bolsa Index (MXN)	0,9%	3,5%	4,0%	1,2%	0,9%	BRL/SEK	5,6%	1,7%	-4,1%	1,0%	5,6%		
Brasilien	Bovespa Index (BRL)	11,1%	8,1%	7,2%	-5,3%	11,1%								

Räntor

Land	Stämmor	Ränta 2012-01-31	Ränteförändring (procentenhter)				
			1 mån	3 mån	6 mån	12 mån	1 år
Sverige	Stockholm Interbank T/N	1,91500%	-0,20	-0,22	-0,20	0,49	-0,20
Sverige	Stockholm Interbank 1W	2,03800%	-0,09	-0,21	-0,15	0,52	-0,09
Sverige	Stockholm Interbank 1M	2,30300%	-0,06	-0,03	-0,02	0,64	-0,06
Sverige	Stockholm Interbank 2M	2,40500%	-0,07	-0,02	0,02	0,47	-0,07
Sverige	Stockholm Interbank 3M	2,57000%	-0,07	0,01	-0,01	0,49	-0,07
Sverige	Stockholm Interbank 6M	2,66000%	-0,04	0,07	-0,03	0,48	-0,04
Sverige	Stockholm Interbank 9M	2,71800%	-0,04	0,07	-0,17	0,37	-0,04
Sverige	Stockholm Interbank 1Y	2,79800%	-0,06	0,04	-0,27	0,28	-0,06

Råvaror

Råvara	Procentuell förändring				
	1 mån	3 mån	6 mån	12 mån	1 år
Olja	-0,5%	6,0%	0,1%	-1,3%	-0,5%
Naturgas	-17,0%	-38,0%	-44,8%	-49,9%	-17,0%
Aluminium	10,0%	-0,7%	-16,9%	-14,0%	10,0%
Silver	19,2%	-3,3%	-16,8%	18,2%	19,2%
Guld	11,1%	1,3%	6,7%	30,4%	11,1%
Koppar	10,3%	3,8%	-16,0%	-14,1%	10,3%