

Fonden och fondbolaget

Fondbolaget Simplicity grundades 2002 och fick detta år tillstånd av Finansinspektionen att bedriva fondverksamhet enligt lagen om investeringsfonder. Bolaget har sitt säte i Varberg. Affärsidén är att förvalta investeringsfonder enligt en egenutvecklad placeringsmodell baserad på kvantitativ analys av aktiemarknaderna. Simplicity Indien startade den 30 december 2004. Fonden är ansluten till det allmänna premiepensionssystemet (PPM).

Målgrupp och finansiell målsättning

Simplicity Indien vänder sig till den som tror på en långsiktig placering i aktier relaterade till Indien. Fondens finansiella mål är att nå en positiv avkastning och att överträffa jämförelseindex MSCI TR Net Emerging Markets India Index. Fonden har dock inga krav eller ambitioner att uppnå korrelation med sitt jämförelseindex.

Placeringsriktning

Förvaltningen sker strikt enligt placeringsmodellen Simplicity™. I placeringsmodellen används kvantitativa modeller vars uppgift är att statistiskt motivera varje transaktion. Fonden placerar huvudsakligen i högrepresterande aktier knutna till börserna i Indien. Fonden placerar i aktier, fondandelar och aktierelaterade fondpapper. Fonden får använda derivatinstrument i syfte att effektivisera förvaltningen och skydda fondens tillgångar.

Fondens risknivå

Fonden investerar i lokal valuta vilket innebär att det föreligger en valutarisk. På grund av att fonden investerar i en tillväxtmarknad som kan uppvisa stora börsvägningar under korta tidsperioder bör placeringshorisonten vara långsiktig. Andelsägare måste därför ha acceptans för stora kursvägningar. Avkastningen kan komma att påverkas av valutaförändringar, politiska risker samt eventuella naturkatastrofer. Risknivån för fonden bedöms som relativt hög och en placering i fonden passar in i en väl diversifierad portfölj. För detaljerad information om risker förenade med fondsparande, se fondens informationsbroschyr.

Avgifter och förvaltningsarvodet

Simplicity Indien har ingen insättningsavgift på insatt kapital eller utträdesavgift ur fonden. Ur fondens medel tar fondbolaget en fast årlig förvaltningsavgift motsvarande 1,9%. Denna tas dagligen ut som 1/365-del av 1,9% baserat på den totala fondförmögenheten. Övriga avgifter inkluderar kostnader för förvaringsinstitutet (SEB), tillsyn och revision. Totalt erlagda avgifter (TER) 2010 var 2,0%. Kostnader utöver TER (såsom courtage vid köp och försäljning av värdepapper i fonden) var 2010 0,6%. Denna rörliga kostnad som bl.a. påverkas av omsättningshastigheten i fonden räknas inte in i TER. Omsättningshastigheten för 2010 var 1,8. Vissa återförsäljare har enligt avtal rätt till en del av förvaltningsavgiften. Vid investeringar i andelar i andra fonder än sådana som förvaltas av Simplicity, får den årliga förvaltningsavgiften i underliggande fonder och fondföretag i vilka placeringar görs högst uppgå till 1,5%. För mer information om avtal om avgiftsfördelning, se fondens informationsbroschyr.

Allmän information

Ansvariga förvaltare: Ulf Ingemarson, Hans Bergqvist

Tillsynsmyndighet: Finansinspektionen

Förvaringsinstitut: SEB

Revisor: Michael Lindengren, Öhrlings Pricewaterhouse Coopers AB

Kursinformation: Aktuell kursutveckling (NAV) kan dagligen följas på hemsidan, www.simplicity.se. Fondkursen finns även noterad på text-tv och i dagspress.

Informationsmaterial: Informationsbroschyr, halvårsrapport och årsrapport finns tillgängliga via hemsidan, www.simplicity.se. Vid förfrågan skickas informationsmaterial samt hel- och halvårsrapporter kostnadsfritt ut per post. Klagomålsansvarig: Klagomålsansvarig är Ulf Ingemarson (VD). Kontakta fondbolaget på telefon 0340-21 95 00.

Skatter och utdelning

Simplicity Indien lämnar utdelning i april varje år under förutsättning att fonden har ett skattepliktigt resultat. Utdelningen återinvesteras i fonden. Värdepappersfonder är befriade från skatt på kapitalvinster på såväl svenska som utländska aktier och aktierelaterade värdepapper, men skattepliktiga för erhållna utdelnings- och räntetäckter. På grund av att fonden är befriad från kapitalvinstbeskattning skall den istället beskattas för en schablonintäkt som uppgår till 1,5% av marknadsvärdet vid årets början på aktier och aktierelaterade värdepapper. Fonden får avdrag för kostnader för förvaltning

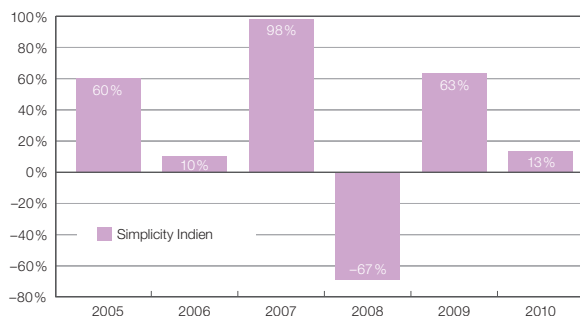
och administration. Avdrag medges också för beslutad utdelning. Fondens skattesats är 30%. Angående individuella skatteregler för andelsägare hänvisas till fondens informationsbroschyr för en allmän förklaring. För specifika skattefrågor hänvisas till experthjälp.

Köp och försäljning av andelar i fonden

Minsta insättning i fonden är 100 kr. Lägsta belopp för att månadsspara är 100 kr. Försäljning och inlösen av fondandelar sker dagligen genom fondbolaget. Likvid för köp skall vara fonden tillhanda senast kl 10.00 (hela och halva bankdagar) för att köp av andelar skall ske samma dag. Inlösen av andelar skall ske skriftligen, vara egenhändigt undertecknad och skickas med post eller via fax till fondbolaget. Det ska även bifogas de dokument som inlösenblanketten efterfrågar för att inlösen ska kunna verkställas. Begäran om inlösen ska vara fondbolaget tillhanda senast kl 10.00 (hela och halva bankdagar) aktuell inlösendag. Bekräftelse på förvärvade eller inlösta andelar sker via nota som översänds per post. För detaljerad information om handel med fondandelar hänvisas till informationsbroschyr och fondbestämmelser. Det går också bra att kontakta oss på telefon 0340-21 95 00.

Fondens utveckling

Aktuell värdeutveckling, nyckeltal och uppdaterade månadsrapporter för nedladdning hittas på hemsidan (www.simplicity.se). Nedan diagram visar historisk utveckling i svenska kronor (SEK) för fonden sedan fondstart (2004.12.30). Avkastningen är beräknad med utdelningen återinvesterad. När avkastningen redovisas är skatt och alla avgifter borttagna. Insättnings- och utträdesavgifter är ej beaktade i nedanstående diagram. Genomsnittlig beräknad årsavkastning för tre år är 1,9% och för fem år 13,2%.



FONDFAKTA

Fondens startdatum	2004.12.30
Förvaltare	Ulf Ingemarson, Hans Bergqvist
ISIN kod	SE0001338740
Registreringsland	Sverige
Valuta	Svenska kronor
Jämförelseindex	MSCI TR Net Emerging Markets India Index
Kursnotering/Handel	Dagligen
Utdelning	Ja, återinvesteras
Insättningsavgift	0%
Utträdesavgift	0%
Årlig förvaltningsavgift till fondbolaget	1,9%
Övriga avgifter 2010	0,1%
Totalt erlagda avgifter (TER) 2010	2,0%
Minsta insättning	100 kr
Månadssparande	Ja
Förvaringsinstitut	SEB
Bankkonto	SEB 5864-1009779
Bankgiro	5089-2215
PPM Fondnummer	722983
Riskenivå	Hög

De pengar du investerar i fonder kan öka och minska i värde. Det finns inga garantier för att en investering i fonden inte kan leda till förlust. Historisk avkastning är ingen garanti för framtida avkastning. Fondsparande ska ses på lång sikt, då du har möjlighet att få en bättre avkastning än traditionellt räntesparande.