

Strategi

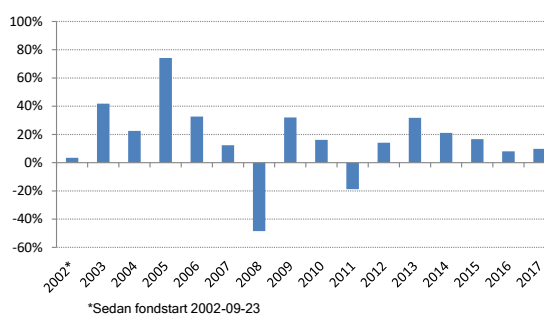
Simplicity Norden vänder sig till den som tror på en långsiktig placering i aktier relaterade till den nordiska marknaden. Fondens finansiella mål är att nå en positiv avkastning och att överträffa jämförelseindex STOXX Nordic Total Market Net Total Return Index. Fonden har dock inga krav eller ambitioner att uppnå korrelation med sitt jämförelseindex.

Senast uppdaterad	2018-11-30
Fondstart	2002-09-23
Förvaltare	Ulf Ingemarson
Andelskurs	580,70
Valuta	Svenska kronor
Kursnotering/handel	Dagligen
Avgift till fondbolag	1,60%
Bankgironummer	5457-2839
Nummer hos Pensionsmyndigheten	484980

Fondens avkastning sedan fondstart



Fondens utveckling sedan fondstart



*Sedan fondstart 2002-09-23

Avkastning

Denna månad	-3,7%
1 år	0,8%
3 månader	-10,4%
6 månader	-5,5%
12 månader	0,7%
24 månader	12,5%
Sedan start 2002-09-23	659,5%
Årsberäknad avk sedan fondstart	13,3%

10 Största Innehav

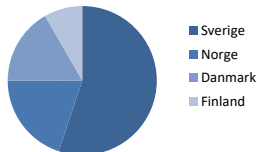
Bolag	Andel
SWEDBANK A	3,6%
INVESTOR B	3,5%
DSV	3,3%
MARINE HARVEST	3,2%
TRYG A/S	3,1%
ASTRAZENECA	3,1%
CASTELLUM	3,0%
DNB NOR	3,0%
SEB A	3,0%
STOREBRAND	2,9%

Valutaexponering

Valuta	Andel
SEK	55,7%
NOK	19,5%
DKK	16,4%
EUR	8,3%
CHF	0,0%

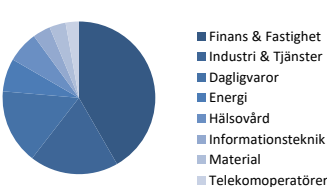
Landsfördelning

Land	Andel
Sverige	53,8%
Norge	19,4%
Danmark	16,3%
Finland	8,1%



Sektorfördelning

Sektor	Andel
Finans & Fastighet	40,0%
Industri & Tjänster	18,0%
Dagligvaror	15,2%
Energi	6,7%
Hälsovård	6,4%
Informationsteknik	3,6%
Material	3,3%
Telekomoperatörer	2,7%



Riskindikator

Lägre risk							Högre risk	
Lägre möjlig avkastning							Högre möjlig avkastning	
1	2	3	4	5	6	7		
				5				

Nyckeltal

Standardavvikelse 1 år	9,82%
Standardavvikelse 3 år	10,33%
Sharpe ratio 1 år	0,16
Sharpe ratio 3 år	0,61
Tillgångar MSEK	1413

År	Helår	jan	feb	mar	apr	maj	jun	jul	aug	sep	okt	nov	dec
2018	0,8%	1,5%	1,0%	-1,1%	4,8%	0,3%	0,7%	1,3%	3,4%	-1,5%	-5,6%	-3,7%	
2017	9,8%	0,8%	1,6%	1,1%	7,0%	2,8%	-3,0%	-2,4%	-1,4%	4,1%	1,7%	-2,4%	0,0%
2016	8,0%	-4,6%	-0,7%	3,0%	-0,8%	6,4%	-2,6%	5,0%	1,9%	2,6%	-0,6%	-2,8%	1,7%
2015	16,7%	6,2%	5,9%	0,9%	0,2%	0,4%	-4,7%	6,0%	-3,1%	-2,4%	4,9%	3,7%	-1,5%
2014	21,0%	-1,8%	7,1%	0,4%	2,6%	4,0%	-0,4%	0,0%	0,5%	0,0%	3,0%	2,3%	2,0%

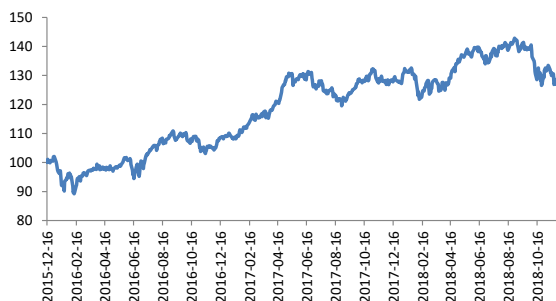
Detta produktblad är en informationstjänst och ska inte ses som ett investeringsråd. All information i detta dokument har framtagits av Simplicity AB, förutom där annat anges. Alla siffror i detta dokument är beräknade på historisk avkastning. Historisk avkastning är ingen garanti för framtida avkastning. Det kapital som placeras i fonden kan både öka och minska i värde beroende av förändringar på relevanta marknader och valutaförändringar och det är inte säkert att investeraren får tillbaka hela det insatta kapitalet. Detta dokument får inte användas som erbjudande/försäljning eller investeringsråd i fall när information är olaglig eller kräver tillstånd.

Strategi

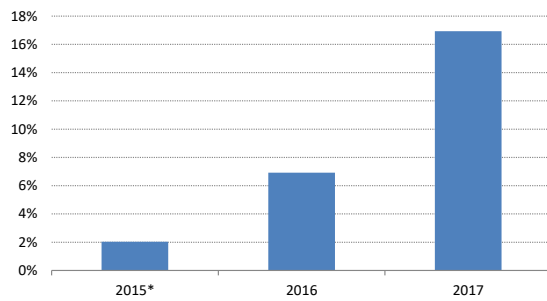
Simplicity Sverige vänder sig till den som tror på en långsiktig placering i aktier relaterade till den svenska marknaden. Fondens finansiella mål är att nå en positiv avkastning och att överträffa jämförelseindex SIX Portfolio Return Index. Fonden har dock inga krav eller ambitioner att uppnå korrelation med sitt jämförelseindex.

Senast uppdaterad	2018-11-30
Fondstart	2015-12-16
Förvaltare	Ulf Ingemarson
Andelskurs	130,32
Valuta	Svenska kronor
Kursnotering/handel	Dagligen
Avgift till fondbolag	0,80%
Bankgronummer	769-5166

Fondens avkastning sedan fondstart



Fondens utveckling sedan fondstart



*Sedan fondstart 2002-09-23

Avkastning

Denna månad	-1,2%
1 år	2,1%
3 månader	-8,5%
6 månader	-4,7%
12 månader	2,0%
24 månader	23,9%
Sedan start 2015-12-16	30,3%
Årsberäknad avk sedan fondstart	9,4%

10 Största innehav

Bolag	Andel
CASTELLUM	4,8%
AAK	4,6%
SWEDBANK A	4,5%
DIÖS FASTIGHETER	4,4%
SEB A	4,4%
KUNGSLEDEN	4,2%
SECURITAS B	4,2%
AXFOOD	4,1%
ASTRAZENECA	4,0%
INVESTOR B	3,7%

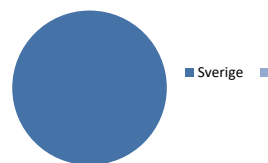
Andel av tillgångar 42,8%

Valutaexponering

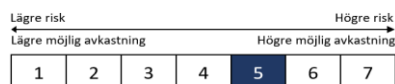
Valuta	Andel
SEK	100,0%

Landsfördelning

Land	Andel
Sverige	97,6%

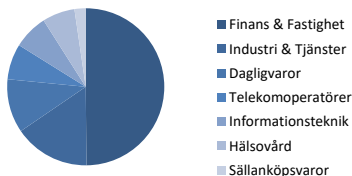


Riskindikator



Sektorfördelning

Sektor	Andel
Finans & Fastighet	47,6%
Industri & Tjänster	14,9%
Dagligvaror	10,6%
Telekomoperatörer	7,0%
Informationsteknik	6,8%
Hälsovård	6,4%
Sällanköpsvaror	2,2%
Material	2,1%



Nyckeltal

Standardavvikelse 1 år	9,00%
Sharpe ratio 1 år	0,31
Tillgångar MSEK	117

År	Helår	jan	feb	mar	apr	maj	jun	jul	aug	sep	okt	nov	dec
2018	2,1%	1,2%	-0,7%	-0,5%	5,1%	2,0%	0,0%	2,3%	1,8%	-2,4%	-5,2%	-1,2%	
2017	16,9%	1,4%	3,9%	2,6%	7,5%	2,3%	-2,9%	-1,8%	-2,0%	4,8%	3,3%	-2,6%	-0,2%
2016	6,9%		-0,7%	3,8%	-1,3%	4,1%	-2,5%	6,7%	3,0%	0,4%	-1,6%	-2,3%	3,8%

Detta produktblad är en informationstjänst och ska inte ses som ett investeringsråd. All information i detta dokument har framtagits av Simplicity AB, förutom där annat anges. Alla siffror i detta dokument är beräknade på historisk avkastning. Historisk avkastning är ingen garanti för framtida avkastning. Det kapital som placeras i fonden kan både öka och minska i värde beroende av förändringar på relevanta marknader och valutaförändringar och det är inte säkert att investeraren får tillbaka hela det insatta kapitalet. Detta dokument får inte användas som erbjudande/försäljning eller investeringsråd i fall när information är olaglig eller kräver tillstånd.

Strategi

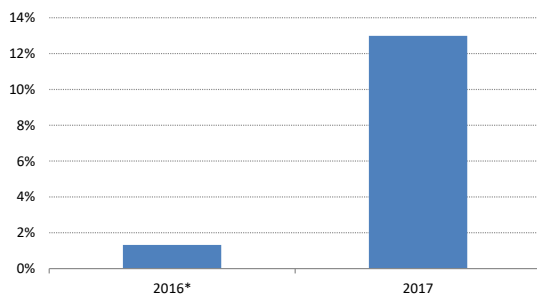
Simplicity Småbolag Sverige vänder sig till den som tror på en långsiktig placering i små och medelstora bolag relaterade till den svenska marknaden. Fondens finansiella mål är att nå en positiv avkastning och att överträffa jämförelseindex Carnegie Small Cap Return Index. Fonden har dock inga krav eller ambitioner att uppnå korrelation med sitt jämförelseindex.

Senast uppdaterad	2018-11-30
Fondstart	2016-10-31
Förvaltare	Ulf Ingemarson
Andelskurs A	116,91
Andelskurs B	110,97
Andelskurs C	102,21
Valuta	Svenska kronor
Kursnotering/handel	Dagligen
Avgift till fondbolag	0,80%
Bankgironummer	5147-7115

Fondens avkastning sedan fondstart



Fondens utveckling sedan fondstart



*Sedan fondstart 2016-10-31

Avkastning

Denna månad	-1,1%
1 år	2,1%
3 månader	-8,7%
6 månader	-2,9%
12 månader	3,6%
Sedan start 2016-10-31	16,9%
Årsberäknad avk sedan fondstart	7,8%

10 Största Innehav

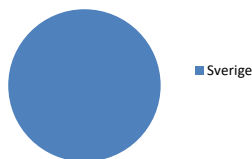
Bolag	Andel
CASTELLUM	6,8%
RESURS HOLDING AB	5,5%
AAK	4,8%
SECURITAS B	4,0%
HUFVUDSTADEN A	3,9%
AXFOOD	3,6%
WIHLBORG FASTIGHET	3,5%
KUNGSLEDEN	3,3%
NIBE INDUSTRIER B	3,3%
DIÖS FASTIGHETER	3,2%

Valutaexponering

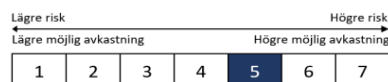
Valuta	Andel
SEK	100,0%

Landsfördelning

Land	Andel
Sverige	99,4%

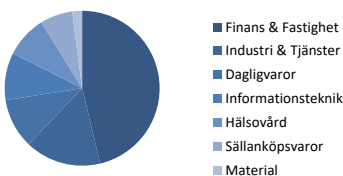


Riskindikator



Sektorfördelning

Sektor	Andel
Finans & Fastighet	45,1%
Industri & Tjänster	15,5%
Dagligvaror	10,2%
Informationsteknik	9,6%
Hälsovård	8,5%
Sällanköpsvaror	6,6%
Material	2,0%
Telekomoperatörer	1,9%



Nyckeltal

Standardavvikelse 1 år	9,93%
Sharpe ratio 1 år	0,44
Tillgångar MSEK	152

År	Helår	jan	feb	mar	apr	maj	jun	jul	aug	sep	okt	nov	dec
2018	2,1%	0,1%	-0,9%	-0,9%	5,1%	1,7%	0,7%	4,2%	1,4%	-1,9%	-5,9%	-1,1%	
2017	13,0%	1,1%	5,1%	1,1%	6,6%	2,6%	-3,6%	-2,0%	-1,6%	4,2%	0,9%	-2,9%	1,4%
2016	1,3%											-2,3%	3,7%

Detta produktblad är en informationstjänst och ska inte ses som ett investeringsråd. All information i detta dokument har framtagits av Simplicity AB, förutom där annat anges. Alla siffror i detta dokument är beräknade på historisk avkastning. Historisk avkastning är ingen garanti för framtida avkastning. Det kapital som placeras i fonden kan både öka och minska i värde beroende av förändringar på relevanta marknader och valutaförändringar och det är inte säkert att investeraren får tillbaka hela det insatta kapitalet. Detta dokument får inte användas som erbjudande/försäljning eller investeringsråd i fall när information är olaglig eller kräver tillstånd.

Strategi

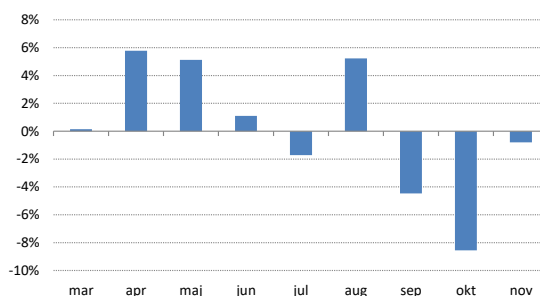
Simplicity Småbolag Global vänder sig till den som tror på en långsiktig placering i små och medelstora bolag globalt. Fondens finansiella mål är att nå en positiv avkastning och att överträffa jämförelseindex S&P Global Small Cap Index. Fonden har dock inga krav eller ambitioner att uppnå korrelation med sitt jämförelseindex.

Senast uppdaterad	2018-11-30
Fondstart	2018-02-28
Förvaltare	Anton Kristiansson
Andelskurs	100,91
Valuta	Svenska kronor
Kursnotering/handel	Dagligen
Avgift till fondbolag	1,40%
Bankgironummer	5068-6666
Nummer hos Pensionsmyndigheten	293902

Fondens avkastning sedan fondstart



Fondens utveckling sedan fondstart



Avkastning

Denna månad	-0,8%
Sedan start 2018-02-28	0,9%
Årsberäknad avk sedan fondstart	1,2%

10 Största Innehav

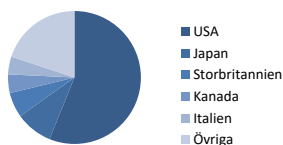
Bolag	Andel
DECKERS OUTDOOR CORP	3,7%
FOX FACTORY HOLDING	3,3%
NATIONAL HEALTHCARE	3,0%
DIODES INC	3,0%
LANDSTAR SYSTEM INC	2,9%
EMERGENT BIOSOLUTION	2,7%
ENERSYS	2,7%
CBIZ INC	2,7%
SIMPSON MANUFACTUR	2,6%
ITT INC	2,5%
Andel av tillgångar	29,2%

Valutaexponering

Valuta	Andel
USD	55,5%
JPY	8,9%
EUR	7,3%
GBP	6,3%
SEK	5,0%
CAD	4,4%
HKD	3,4%
AUD	2,2%
CHF	1,9%
SGD	1,5%
Övriga	3,6%

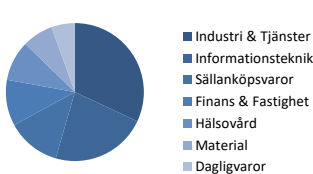
Landsfördelning

Land	Andel
USA	54,7%
Japan	8,8%
Storbritannien	5,9%
Kanada	4,4%
Italien	4,2%
Övriga	19,4%



Sektorfördelning

Sektor	Andel
Industri & Tjänster	31,1%
Informationsteknik	21,9%
Sällanköpsvaror	12,3%
Finans & Fastighet	10,5%
Hälsovård	9,2%
Material	7,1%
Dagligvaror	5,4%



Riskindikator

Lägre risk							Högre risk	
←							→	
Lägre möjlig avkastning							Högre möjlig avkastning	
1	2	3	4	5	6	7		

Nyckeltal

Tillgångar MSEK	88
-----------------	----

År	Helår	jan	feb	mar	apr	maj	jun	jul	aug	sep	okt	nov	dec
2018	0,9%			0,1%	5,8%	5,1%	1,1%	-1,7%	5,2%	-4,5%	-8,6%	-0,8%	

Detta produktblad är en informationstjänst och ska inte ses som ett investeringsråd. All information i detta dokument har framtagits av Simplicity AB, förutom där annat anges. Alla siffror i detta dokument är beräknade på historisk avkastning. Historisk avkastning är ingen garanti för framtida avkastning. Det kapital som placeras i fonden kan både öka och minska i värde beroende av förändringar på relevanta marknader och valutaförändringar och det är inte säkert att investeraren får tillbaka hela det insatta kapitalet. Detta dokument får inte användas som erbjudande/försäljning eller investeringsråd i fall när information är olaglig eller kräver tillstånd.

Strategi

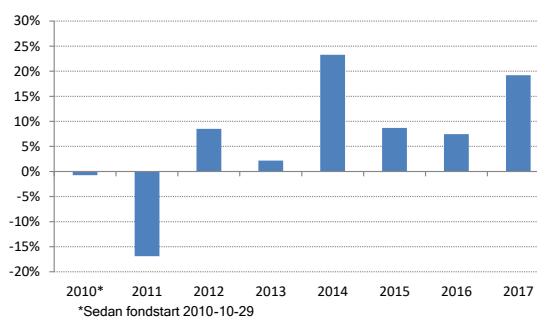
Simplicity Kina vänder sig till den som tror på en långsiktig placering i aktier relaterade till Kina och Hong Kong. Fondens finansiella mål är att nå en positiv avkastning och att överträffa jämförelseindex Hang Seng Total Return Index. Fonden har dock inga krav eller ambitioner att uppnå korrelation med sitt jämförelseindex.

Senast uppdaterad	2018-11-30
Fondstart	2010-10-29
Förvaltare	Ulf Ingemarson
Andelskurs	148,70
Valuta	Svenska kronor
Kursnotering/handel	Dagligen
Avgift till fondbolag	1,90%
Bankgironummer	639-1106
Nummer hos Pensionsmyndigheten	660290

Fondens avkastning sedan fondstart



Fondens utveckling sedan fondstart



Avkastning

Denna månad	3,7%
1 år	-3,8%
3 månader	-2,9%
6 månader	-15,5%
12 månader	-3,0%
24 månader	8,3%
Sedan start 2010-10-29	49,9%
Årsberäknad avk sedan fondstart	5,1%

10 Största innehav

Bolag	Andel
BOC AVIATION	4,3%
SHENZHEN INTERNATION	3,8%
CNOOC	3,8%
YUEXIU TRANSPORT IN	3,7%
LINK REIT	3,7%
HONG KONG CHINA GAS	3,6%
HANG SENG BANK	3,5%
SWIRE PACIFIC	3,4%
PING AN INSURANCE	3,3%
BEIJING ENTERPRISES	3,2%

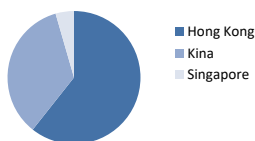
Andel av tillgångar 36,2%

Valutaexponering

Valuta	Andel
HKD	95,7%
SEK	3,6%
CNY	0,7%

Landsfördelning

Land	Andel
Hong Kong	57,7%
Kina	33,2%
Singapore	4,3%

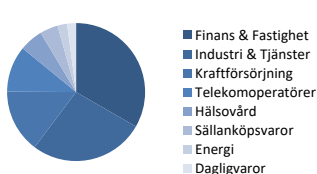


Riskindikator

Lägre risk		Högre risk				
Lägre möjlig avkastning		Högre möjlig avkastning				
1	2	3	4	5	6	7

Sektorfördelning

Sektor	Andel
Finans & Fastighet	31,7%
Industri & Tjänster	25,6%
Kraftförsörjning	14,1%
Telekomoperatörer	10,3%
Hälsovård	5,2%
Sällanköpsvaror	4,0%
Energi	2,1%
Dagligvaror	2,0%



Nyckeltal

Standardavvikelse 1 år	13,73%
Standardavvikelse 3 år	11,01%
Sharpe ratio 1 år	-0,16
Sharpe ratio 3 år	0,62
Tillgångar MSEK	59

År	Helår	jan	feb	mar	apr	maj	jun	jul	aug	sep	okt	nov	dec
2018	-3,8%	2,8%	1,0%	0,3%	4,0%	5,1%	-6,4%	-5,8%	-1,2%	-0,9%	-5,6%	3,7%	
2017	19,2%	2,5%	4,9%	1,6%	0,3%	2,3%	-2,7%	-0,3%	1,3%	1,9%	3,7%	1,6%	0,9%
2016	7,4%	-5,4%	0,3%	0,4%	-0,5%	3,0%	2,5%	4,5%	2,7%	1,1%	3,0%	1,7%	-5,5%
2015	8,7%	8,8%	1,6%	4,0%	9,1%	1,0%	-6,4%	-2,4%	-9,3%	-0,8%	7,6%	-0,1%	-2,9%
2014	23,3%	-3,3%	1,1%	-2,2%	1,1%	4,9%	2,6%	6,9%	-0,1%	-0,3%	5,3%	4,0%	1,7%

Detta produktblad är en informationstjänst och ska inte ses som ett investeringsråd. All information i detta dokument har framtagits av Simplicity AB, förutom där annat anges. Alla siffror i detta dokument är beräknade på historisk avkastning. Historisk avkastning är ingen garanti för framtida avkastning. Det kapital som placeras i fonden kan både öka och minska i värde beroende av förändringar på relevanta marknader och valutaförändringar och det är inte säkert att investeraren får tillbaka hela det insatta kapitalet. Detta dokument får inte användas som erbjudande/försäljning eller investeringsråd i fall när information är olaglig eller kräver tillstånd.

Strategi

Simplicity Likviditet är vårt alternativ till sparande på ett bankkonto. Fonden är en aktivt förvaldat räntefond med mycket låg risk som har målsättningen att generera en konkurrenskraftig avkastning över tid. Fonden investerar främst i räntepapper utgivna av företag med hög kreditvärdighet som har emitterats i svenska kronor. Varje enskild investering utvärderas grundligt och vi investerar endast i företag som vi känner till väl. Fondens genomsnittliga räntebindningstid (duration) får maximalt uppgå till ett år och löptiden på innehaven får i genomsnitt uppgå till högst två år. Fondens målsättning är att ge en positiv avkastning till mycket låg risk.

Senast uppdaterad	2018-11-30
Fondstart	2006-10-31
Förvaltare	Henrik Tingstorp, Fabian Dahl
Andelskurs A	110,78
Andelskurs B	100,19
Valuta	Svenska kronor
Kursnotering/handel	Dagligen
Avgift till fondbolag	0,15%
Bankgironummer	5972-6141
Nummer hos Pensionsmyndigheten	418699

Avkastning

Denna månad	-0,15%
1 år	0,13%
3 månader	-0,17%
6 månader	-0,11%
12 månader	0,07%
24 månader	0,73%
Sedan start 2006-11-03	24,22%
Årsberäknad avk sedan fondstart	1,81%

Nyckeltal

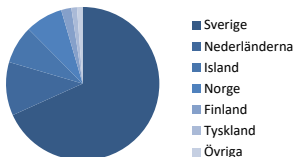
Tillgångar MSEK	12 922
Ränteduration	0,43
Kreditduration	1,43
Positiva månader sedan fondstart	93,1%
Maximal förlust senaste 12 M	-0,18%
Standardavvikelse 12 månader	0,22%
Standardavvikelse 36 månader	0,21%
Sharpe ratio 12 månader	3,98
Sharpe ratio 36 månader	6,16

10 Största innehav

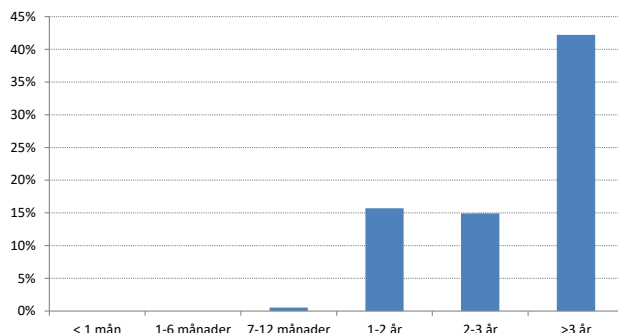
Bolag	Andel
SANTANDER 210322	1,8%
IKANO BOS 190325	1,6%
LANTMÄNNEN 201207	1,6%
STEN& STRÖM 210222	1,6%
NIBC 211108	1,6%
SCANIA 200316	1,5%
NIBC 201020	1,4%
VOLVO TREASUR 190919	1,4%
AKELIUS 190327	1,3%
SBAB 200422	1,3%
Andel av tillgångar	15,1%

Innehavsstruktur

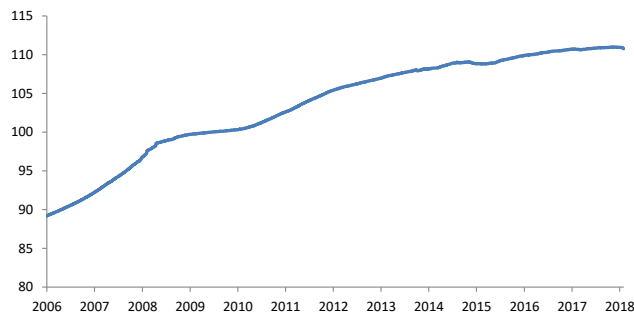
Land	Andel
Sverige	68,3%
Nederländerna	11,3%
Island	8,0%
Norge	7,9%
Finland	2,2%
Tyskland	1,2%
Övriga	1,2%



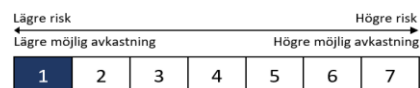
Förfallostruktur



Fondens avkastning sedan fondstart



Riskindikator



År	Helår	jan	feb	mar	apr	maj	jun	jul	aug	sep	okt	nov	dec
2018	0,13%	0,05%	0,07%	0,02%	0,06%	0,03%	0,00%	0,01%	0,05%	0,01%	-0,03%	-0,15%	
2017	0,57%	0,06%	0,10%	0,06%	0,07%	0,09%	0,03%	0,03%	0,08%	0,05%	0,06%	-0,02%	-0,05%
2016	1,12%	0,07%	0,03%	0,09%	0,21%	0,10%	0,10%	0,11%	0,11%	0,11%	0,07%	0,08%	0,03%
2015	0,46%	0,15%	0,13%	0,12%	0,17%	0,04%	-0,01%	0,07%	0,06%	-0,17%	-0,04%	-0,01%	-0,05%
2014	0,93%	0,10%	0,09%	0,09%	0,11%	0,08%	0,09%	0,08%	0,02%	0,11%	0,02%	0,10%	0,02%

Detta produktblad är en informationstjänst och ska inte ses som ett investeringsråd. All information i detta dokument har framtagits av Simplicity AB, förutom där annat anges. Alla siffror i detta dokument är beräknade på historisk avkastning. Historisk avkastning är ingen garanti för framtida avkastning. Det kapital som placeras i fonden kan både öka och minska i värde beroende av förändringar på relevanta marknader och valutaförändringar och det är inte säkert att investeraren får tillbaka hela det insatta kapitalet. Detta dokument får inte användas som erbjudande/försäljning eller investeringsråd i fall när information är olaglig eller kräver tillstånd.

Strategi

Simplicity Företagsobligationer är en aktivt förvaldat räntefond som huvudsakligen investerar i företagsobligationer emitterade i Norden. Fonden investerar minst 50 procent i företagsobligationer med hög kreditvärdighet (investment grade). Varje enskild investering utvärderas grundligt och vi investerar endast i företag som vi känner till väl. Genomsnittslöptiden ligger i normalfallet på mellan två och fem år. Den genomsnittliga räntebindingstiden (durationen) kan variera från mycket till kort till lång beroende på förvaltarnas analys av det aktuella ränteläget. Placeringar i utländsk valuta valutasäkras alltid till svenska kronor.

Senast uppdaterad	2018-11-30
Fondstart	2012-03-30
Förvaltare	Henrik Tingstorp, Fabian Dahl
Andelskurs A	124,12
Andelskurs B	115,03
Andelskurs C	100,23
Valuta	Svenska kronor
Kursnotering/handel	Dagligen
Avgift till fondbolag	0,80%
Bankgironummer	768-7718
Nummer hos Pensionsmyndigheten	832717

Avkastning

Denna månad	-0,57%
1 år	-0,13%
3 månader	-0,52%
6 månader	-0,35%
12 månader	-0,22%
24 månader	3,87%
Sedan start 2012-03-30	24,12%
Årsberäknad avk sedan fondstart	3,29%

Nyckeltal

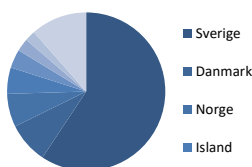
Tillgångar MSEK	6 269
Ränteduration	0,92
Kreditduration	3,08
Positiva månader sedan fondstart	77,5%
Maximal förlust senaste 12 M	-0,63%
Standardavvikelse 12 månader	0,71%
Standardavvikelse 36 månader	1,29%
Sharpe ratio 12 månader	0,81
Sharpe ratio 36 månader	2,41

10 Största innehav

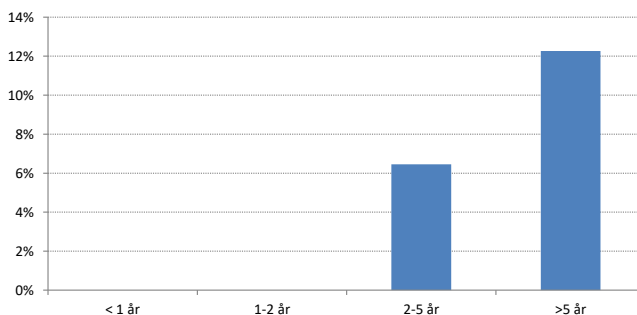
Bolag	Andel
IKANOBANK 220829	1,7%
VASAKRONAN 220524	1,5%
VOLVO FINANS 230411	1,4%
LEASEPLAN FIX 210111	1,3%
TELIA 221004	1,3%
SEB 200513	1,2%
IF 211201	1,1%
AKELIUS 200923	1,0%
JACOB HOLM 220331	1,0%
4FINANCE 220501	1,0%
Andel av tillgångar	12,6%

Innehavsstruktur

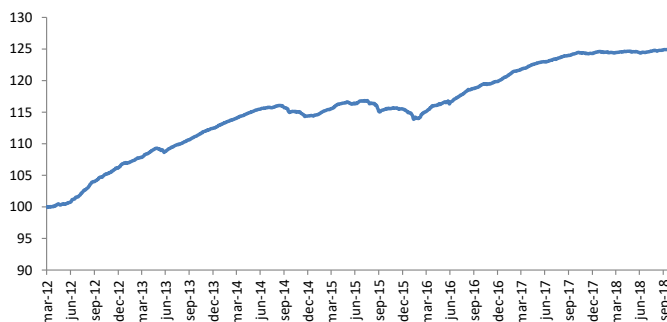
Land	Andel
Sverige	59,3%
Danmark	8,4%
Norge	6,8%
Island	5,4%
Finland	3,8%
Nederländerna	2,6%
Storbritannien	2,2%
Övriga	11,5%



Förfallostruktur



Fondens avkastning sedan fondstart



Riskindikator

Lägre risk ← → Högre risk
 Lägre möjlig avkastning → Högre möjlig avkastning

1	2	3	4	5	6	7
---	---	---	---	---	---	---

År	Helår	jan	feb	mar	apr	maj	jun	jul	aug	sep	okt	nov	dec
2018	-0,13%	0,23%	-0,10%	0,00%	0,11%	-0,01%	-0,10%	0,09%	0,18%	0,07%	-0,02%	-0,57%	
2017	3,70%	0,58%	0,69%	0,35%	0,39%	0,38%	0,17%	0,28%	0,36%	0,21%	0,28%	0,03%	-0,09%
2016	3,78%	-0,55%	-0,73%	0,97%	0,79%	0,30%	0,11%	0,72%	0,80%	0,39%	0,50%	0,13%	0,29%
2015	0,96%	0,16%	0,48%	0,35%	0,67%	0,21%	-0,20%	0,40%	-0,30%	-1,12%	0,40%	0,07%	-0,14%
2014	1,73%	0,58%	0,42%	0,39%	0,52%	0,43%	0,33%	0,27%	0,14%	-0,18%	-0,52%	-0,07%	-0,57%

Detta produktblad är en informationstjänst och ska inte ses som ett investeringsråd. All information i detta dokument har framtagits av Simplicity AB, förutom där annat anges. Alla siffror i detta dokument är beräknade på historisk avkastning. Historisk avkastning är ingen garanti för framtida avkastning. Det kapital som placeras i fonden kan både öka och minska i värde beroende av förändringar på relevanta marknader och valutaförändringar och det är inte säkert att investeraren får tillbaka hela det insatta kapitalet. Detta dokument får inte användas som erbjudande/försäljning eller investeringsråd i fall när information är olaglig eller kräver tillstånd.

Strategi

Simplicity Global Corporate Bond är en aktivt förvaldat räntefond som investerar i företagsobligationer emitterade av välskötta bolag. Fonden har ett globalt investeringsmandat, vilket skapar bättre likviditet, större avkastningsmöjligheter och bättre diversifiering. Fonden investerar i företagsobligationer både med hög kreditvärdighet (investment grade) och lägre kreditvärdighet (high yield). Den genomsnittliga löptiden på obligationerna ligger i normalfallet på mellan två och fem år. Den genomsnittliga räntebindningstiden (durationen) kan variera från mycket till kort till lång beroende på förvaltarnas analys av det aktuella ränteläget. Fonden tar ingen aktiv valutarisk utan placeringar i utländsk valuta valutasäkras till svenska kronor.

Senast uppdaterad	2018-11-30
Fondstart	2012-12-20
Förvaltare	Henrik Tingstorp, Fabian Dahl
Andelskurs A	120,28
Andelskurs B	109,87
Andelskurs C	97,3
Valuta	Svenska kronor
Kursnotering/handel	Dagligen
Avgift till fondbolag	0,90%
Bankgironummer	128-1757
Nummer hos Pensionsmyndigheten	934711

Avkastning

Denna månad	-0,74%
1 år	-3,08%
3 månader	-1,18%
6 månader	-1,80%
12 månader	-3,15%
24 månader	1,23%
Sedan start 2012-12-20	20,28%
Årsräknad avk sedan fondstart	3,15%

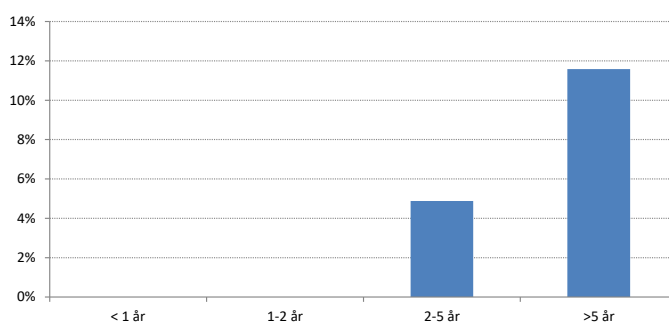
Nyckeltal

Tillgångar MSEK	3532
Ränteduration	1,49
Kreditduration	3,14
Positiva månader sedan fondstart	71,8%
Maximal förlust senaste 12 M	-3,34%
Standardavvikelse 12 månader	1,44%
Standardavvikelse 36 månader	1,97%
Sharpe ratio 12 månader	-1,64
Sharpe ratio 36 månader	1,28

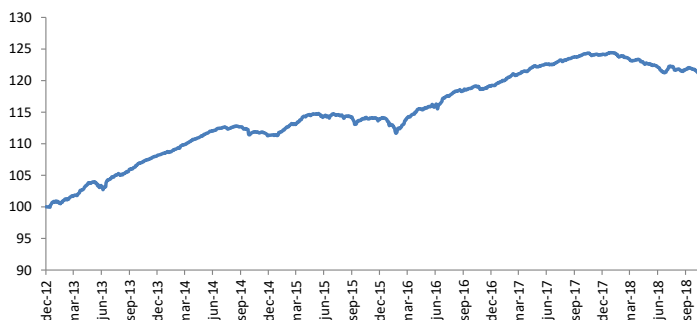
10 Största innehav

Bolag	Andel
ITV 231201	2,2%
SANTANDER 220511	1,7%
XEROX 230315	1,7%
TURK TELECOM 190619	1,6%
ICBC 190212	1,5%
4FINANCE 220501	1,4%
JUBILANT 211006	1,4%
JAIN INT 220201	1,4%
YESTAR 210915	1,4%
ICICI BANK 201116	1,4%
Andel av tillgångar	15,6%

Förfallostruktur

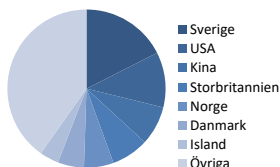


Fondens avkastning sedan fondstart

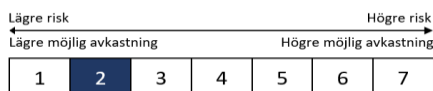


Innehavsstruktur

Land	Andel
Sverige	17,5%
USA	11,3%
Kina	8,0%
Storbritannien	7,6%
Norge	6,0%
Danmark	5,4%
Island	3,9%
Övriga	40,2%



Riskindikator



År	Helår	jan	feb	mar	apr	maj	jun	jul	aug	sep	okt	nov	dec
2018	-3,08%	0,15%	-0,45%	-0,46%	-0,13%	-0,41%	-0,69%	0,55%	-0,48%	0,25%	-0,70%	-0,74%	
2017	4,10%	0,64%	0,82%	0,36%	0,46%	0,29%	0,17%	0,46%	0,32%	0,24%	0,44%	-0,10%	-0,07%
2016	4,46%	-1,01%	-0,32%	1,57%	1,01%	0,33%	0,15%	1,25%	0,69%	0,19%	0,50%	-0,28%	0,33%
2015	2,47%	0,48%	0,88%	0,56%	0,93%	0,10%	-0,42%	0,27%	-0,16%	-1,12%	0,80%	0,05%	0,06%
2014	2,84%	0,39%	0,63%	0,68%	0,68%	0,67%	0,44%	0,47%	0,08%	-0,39%	-0,41%	0,01%	-0,43%

Detta produktblad är en informationstjänst och ska inte ses som ett investeringsråd. All information i detta dokument har framtagits av Simplicity AB, förutom där annat anges. Alla siffror i detta dokument är beräknade på historisk avkastning. Historisk avkastning är ingen garanti för framtida avkastning. Det kapital som placeras i fonden kan både öka och minska i värde beroende av förändringar på relevanta marknader och valutaförändringar och det är inte säkert att investeraren får tillbaka hela det insatta kapitalet. Detta dokument får inte användas som erbjudande/försäljning eller investeringsråd i fall när information är olaglig eller kräver tillstånd.