

Strategi

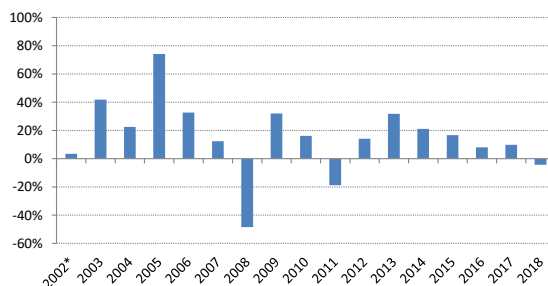
Simplicity Norden vänder sig till den som tror på en långsiktig placering i aktier relaterade till den nordiska marknaden. Fondens finansiella mål är att nå en positiv avkastning och att överträffa jämförelseindex STOXX Nordic Total Market Net Total Return Index. Fonden har dock inga krav eller ambitioner att uppnå korrelation med sitt jämförelseindex.

Senast uppdaterad	2019-07-31
Fondstart	2002-09-23
Förvaltare	Ulf Ingemarson
Andelskurs	678,39
Valuta	Svenska kronor
Kursnotering/handel	Dagligen
Avgift till fondbolag	1,60%
Bankgironummer	5457-2839
Nummer hos Pensionsmyndigheten	484980

Fondens avkastning sedan fondstart



Fondens utveckling sedan fondstart



*Sedan fondstart 2002-09-23

Avkastning

Denna månad	3,2%
1 år	22,9%
3 månader	5,6%
6 månader	16,2%
12 månader	8,2%
24 månader	19,8%
Sedan start 2002-09-23	787,3%
Årsberäknad avk sedan fondstart	13,8%

10 Största Innehav

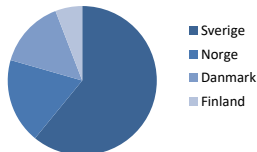
Bolag	Andel
INVESTOR B	4,2%
ORSTED A/S	3,7%
CASTELLUM	3,6%
ICA GRUPPEN	3,6%
AAK	3,5%
TRYG A/S	3,4%
TELE2 B	3,2%
TELIA CO	3,0%
AXFOOD	3,0%
BALDER	2,9%

Valutaexponering

Valuta	Andel
SEK	60,8%
NOK	18,2%
DKK	15,2%
EUR	5,8%
USD	0,0%

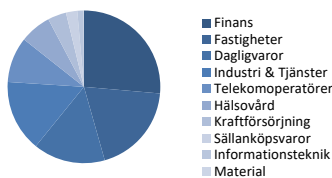
Landsfördelning

Land	Andel
Sverige	59,7%
Norge	18,1%
Danmark	14,4%
Finland	5,7%



Sektorfördelning

Sektor	Andel
Finans	25,8%
Fastigheter	18,8%
Dagligvaror	14,9%
Industri & Tjänster	14,9%
Telekomoperatörer	9,4%
Hälsovård	6,5%
Kraftförsörjning	3,8%
Sällanköpsvaror	2,3%
Informationsteknik	1,3%
Material	0,1%



Riskindikator

Lägre risk							Högre risk	
Lägre möjlig avkastning							Högre möjlig avkastning	
1	2	3	4	5	6	7		
				5				

Nyckeltal

Standardavvikelse 1 år	13,46%
Standardavvikelse 3 år	10,19%
Sharpe ratio 1 år	0,66
Sharpe ratio 3 år	1,04
Tillgångar MSEK	1604

År	Helår	jan	feb	mar	apr	maj	jun	jul	aug	sep	okt	nov	dec
2019	22,9%	5,8%	3,9%	2,1%	3,7%	-0,9%	3,3%	3,2%					
2018	-4,3%	1,5%	1,0%	-1,1%	4,8%	0,3%	0,7%	1,3%	3,4%	-1,5%	-5,6%	-3,7%	-5,0%
2017	9,8%	0,8%	1,6%	1,1%	7,0%	2,8%	-3,0%	-2,4%	-1,4%	4,1%	1,7%	-2,4%	0,0%
2016	8,0%	-4,6%	-0,7%	3,0%	-0,8%	6,4%	-2,6%	5,0%	1,9%	2,6%	-0,6%	-2,8%	1,7%
2015	16,7%	6,2%	5,9%	0,9%	0,2%	0,4%	-4,7%	6,0%	-3,1%	-2,4%	4,9%	3,7%	-1,5%

Detta produktblad är en informationstjänst och ska inte ses som ett investeringsråd. All information i detta dokument har framtagits av Simplicity AB, förutom där annat anges. Alla siffror i detta dokument är beräknade på historisk avkastning. Historisk avkastning är ingen garanti för framtida avkastning. Det kapital som placeras i fonden kan både öka och minska i värde beroende av förändringar på relevanta marknader och valutaförändringar och det är inte säkert att investeraren får tillbaka hela det insatta kapitalet. Detta dokument får inte användas som erbjudande/försäljning eller investeringsråd i fall när information är olaglig eller kräver tillstånd.

Strategi

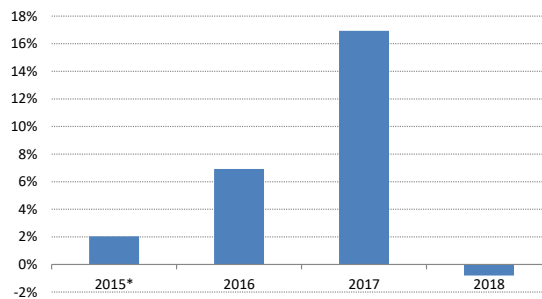
Simplicity Sverige vänder sig till den som tror på en långsiktig placering i aktier relaterade till den svenska marknaden. Fondens finansiella mål är att nå en positiv avkastning och att överträffa jämförelseindex SIX Portfolio Return Index. Fonden har dock inga krav eller ambitioner att uppnå korrelation med sitt jämförelseindex.

Senast uppdaterad	2019-07-31
Fondstart	2015-12-16
Förvaltare	Ulf Ingemarson
Andelskurs	153,24
Valuta	Svenska kronor
Kursnotering/handel	Dagligen
Avgift till fondbolag	0,80%
Bankgironummer	769-5166

Fondens avkastning sedan fondstart



Fondens utveckling sedan fondstart



*Sedan fondstart 2015-12-16

Avkastning

Denna månad	3,8%
1 år	21,1%
3 månader	6,4%
6 månader	14,4%
12 månader	9,5%
24 månader	23,8%
Sedan start 2015-12-16	53,2%
Årsberäknad avk sedan fondstart	12,5%

10 Största innehav

Bolag	Andel
INVESTOR B	4,6%
DIÖS FASTIGHETER	3,5%
MYCRONIC	3,4%
VOLVO B	3,4%
ICA GRUPPEN	3,1%
ESSITY	3,1%
AAK	3,0%
ELECTROLUX B	3,0%
HUFVUDSTADEN A	3,0%
SEB A	2,9%

Valutaexponering

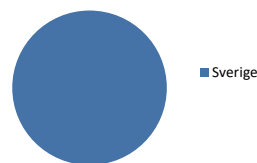
Valuta	Andel
SEK	100,0%

Landsfördelning

Land	Andel
Sverige	97,5%

Andel av tillgångar

32,9%

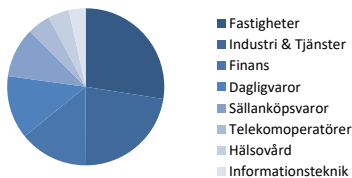


Riskindikator



Sektorfördelning

Sektor	Andel
Fastigheter	26,8%
Industri & Tjänster	22,1%
Finans	13,7%
Dagligvaror	12,7%
Sällanköpsvaror	10,0%
Telekomoperatörer	4,6%
Hälsovård	4,2%
Informationsteknik	3,4%



Nyckeltal

Standardavvikelse 1 år	11,54%
Standardavvikelse 3 år	10,11%
Sharpe ratio 1 år	0,88
Sharpe ratio 3 år	1,37
Tillgångar MSEK	172

År	Helår	jan	feb	mar	apr	maj	jun	jul	aug	sep	okt	nov	dec
2019	21,1%	5,9%	3,8%	2,2%	1,4%	-1,1%	3,6%	3,8%					
2018	-0,8%	1,2%	-0,7%	-0,5%	5,1%	2,0%	0,0%	2,3%	1,8%	-2,4%	-5,2%	-1,2%	-2,9%
2017	16,9%	1,4%	3,9%	2,6%	7,5%	2,3%	-2,9%	-1,8%	-2,0%	4,8%	3,3%	-2,6%	-0,2%
2016	6,9%	-5,8%	-0,7%	3,8%	-1,3%	4,1%	-2,5%	6,7%	3,0%	0,4%	-1,6%	-2,3%	3,8%

Detta produktblad är en informationstjänst och ska inte ses som ett investeringsråd. All information i detta dokument har framtagits av Simplicity AB, förutom där annat anges. Alla siffror i detta dokument är beräknade på historisk avkastning. Historisk avkastning är ingen garanti för framtida avkastning. Det kapital som placeras i fonden kan både öka och minska i värde beroende av förändringar på relevanta marknader och valutaförändringar och det är inte säkert att investeraren får tillbaka hela det insatta kapitalet. Detta dokument får inte användas som erbjudande/försäljning eller investeringsråd i fall när information är olaglig eller kräver tillstånd.

Strategi

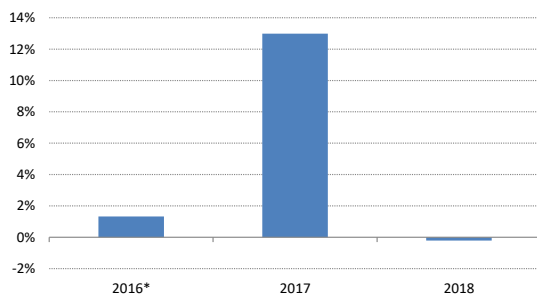
Simplicity Småbolag Sverige vänder sig till den som tror på en långsiktig placering i små och medelstora bolag relaterade till den svenska marknaden. Fondens finansiella mål är att nå en positiv avkastning och att överträffa jämförelseindex Carnegie Small Cap Return Index. Fonden har dock inga krav eller ambitioner att uppnå korrelation med sitt jämförelseindex.

Senast uppdaterad	2019-07-31
Fondstart	2016-10-31
Förvaltare	Ulf Ingemarson
Andelskurs A	146,76
Andelskurs B	132,39
Andelskurs C	128,69
Valuta	Svenska kronor
Kursnotering/handel	Dagligen
Avgift till fondbolag	0,80%
Bankgironummer	5147-7115

Fondens avkastning sedan fondstart



Fondens utveckling sedan fondstart



*Sedan fondstart 2016-10-31

Avkastning

Denna månad	4,0%
1 år	28,5%
3 månader	8,6%
6 månader	19,8%
12 månader	16,2%
24 månader	30,5%
Sedan start 2016-10-31	46,8%
Årsberäknad avk sedan fondstart	15,0%

10 Största Innehav

Bolag	Andel
NIBE INDUSTRIER B	3,7%
AAK	3,5%
BALDER	3,2%
HUFVUDSTADEN A	2,9%
MYCRONIC	2,8%
ARJO AB	2,8%
DIÖS FASTIGHETER	2,7%
AXFOOD	2,7%
WIHLBORG FASTIGHET	2,7%
FABEGE	2,6%

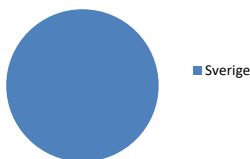
Andel av tillgångar 29,7%

Valutaexponering

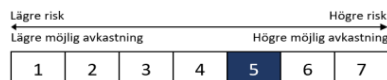
Valuta	Andel
SEK	100,0%

Landsfördelning

Land	Andel
Sverige	98,3%

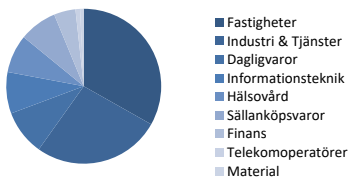


Riskindikator



Sektorfördelning

Sektor	Andel
Fastigheter	32,6%
Industri & Tjänster	26,2%
Dagligvaror	9,3%
Informationsteknik	8,5%
Hälsovård	7,8%
Sällanköpsvaror	7,7%
Finans	4,4%
Telekomoperatörer	0,9%
Material	0,7%



Nyckeltal

Standardavvikelse 1 år	12,51%
Sharpe ratio 1 år	1,35
Tillgångar MSEK	235

År	Helår	jan	feb	mar	apr	maj	jun	jul	aug	sep	okt	nov	dec
2019	28,5%	7,3%	4,6%	3,2%	2,2%	0,9%	3,5%	4,0%					
2018	-0,2%	0,1%	-0,9%	-0,9%	5,1%	1,7%	0,7%	4,2%	1,4%	-1,9%	-5,9%	-1,1%	-2,3%
2017	13,0%	1,1%	5,1%	1,1%	6,6%	2,6%	-3,6%	-2,0%	-1,6%	4,2%	0,9%	-2,9%	1,4%
2016	1,3%											-2,3%	3,7%

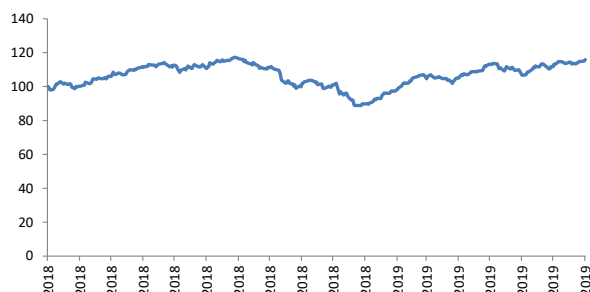
Detta produktblad är en informationstjänst och ska inte ses som ett investeringsråd. All information i detta dokument har framtagits av Simplicity AB, förutom där annat anges. Alla siffror i detta dokument är beräknade på historisk avkastning. Historisk avkastning är ingen garanti för framtida avkastning. Det kapital som placeras i fonden kan både öka och minska i värde beroende av förändringar på relevanta marknader och valutaförändringar och det är inte säkert att investeraren får tillbaka hela det insatta kapitalet. Detta dokument får inte användas som erbjudande/försäljning eller investeringsråd i fall när information är olaglig eller kräver tillstånd.

Strategi

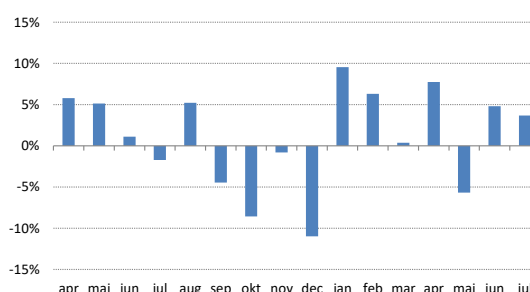
Simplicity Småbolag Global vänder sig till den som tror på en långsiktig placering i små och medelstora bolag globalt. Fondens finansiella mål är att nå en positiv avkastning och att överträffa jämförelseindex S&P Global Small Cap Index. Fonden har dock inga krav eller ambitioner att uppnå korrelation med sitt jämförelseindex.

Senast uppdaterad	2019-07-31
Fondstart	2018-02-28
Förvaltare	Anton Kristiansson
Andelskurs	115,92
Valuta	Svenska kronor
Kursnotering/handel	Dagligen
Avgift till fondbolag	1,40%
Bankgironummer	5068-6666
Nummer hos Pensionsmyndigheten	293902

Fondens avkastning sedan fondstart



Fondens utveckling sedan fondstart



Avkastning

Denna månad	3,7%
1 år	29,0%
3 månader	2,5%
6 månader	17,8%
12 månader	4,8%
Sedan start 2018-02-28	15,9%
Årsberäknad avk sedan fondstart	11,0%

10 Största innehav

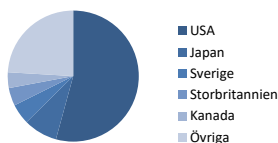
Bolag	Andel
HERMAN MILLER INC	2,7%
J & J SNACK FOODS	2,7%
INDUTRADE	2,6%
ICF INTERNATIONAL	2,6%
MTY FOOD GROUP INC	2,6%
CRANE CO	2,6%
PROGRESS SOFTWARE	2,5%
EMPLOYERS HOLDINGS	2,5%
CRACKER BARREL	2,5%
MAXIMUS INC	2,5%
Andel av tillgångar	25,6%

Valutaexponering

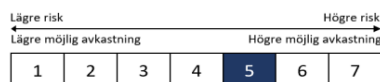
Valuta	Andel
USD	54,2%
EUR	9,0%
JPY	8,4%
SEK	5,6%
HKD	5,1%
CAD	4,9%
GBP	4,4%
CHF	2,5%
AUD	2,4%
KRW	1,6%
Övriga	1,9%

Landsfördelning

Land	Andel
USA	53,0%
Japan	8,2%
Sverige	4,9%
Storbritannien	4,3%
Kanada	3,8%
Övriga	23,5%

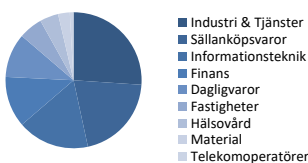


Riskindikator



Sektorfördelning

Sektor	Andel
Industri & Tjänster	25,5%
Sällanköpsvaror	20,1%
Informationsteknik	16,7%
Finans	11,8%
Dagligvaror	10,2%
Fastigheter	5,5%
Hälsovård	4,3%
Material	2,7%
Telekomoperatörer	0,9%



Nyckeltal

Standardavvikelse 1 år	23,28%
Sharpe ratio 1 år	0,23
Tillgångar MSEK	87

År	Helår	jan	feb	mar	apr	maj	jun	jul	aug	sep	okt	nov	dec
2019	29,0%	9,5%	6,3%	0,4%	7,7%	-5,7%	4,8%	3,7%					
2018	-10,2%			0,1%	5,8%	5,1%	1,1%	-1,7%	5,2%	-4,5%	-8,6%	-0,8%	-11,0%

Detta produktblad är en informationstjänst och ska inte ses som ett investeringsråd. All information i detta dokument har framtagits av Simplicity AB, förutom där annat anges. Alla siffror i detta dokument är beräknade på historisk avkastning. Historisk avkastning är ingen garanti för framtida avkastning. Det kapital som placeras i fonden kan både öka och minska i värde beroende av förändringar på relevanta marknader och valutaförändringar och det är inte säkert att investeraren får tillbaka hela det insatta kapitalet. Detta dokument får inte användas som erbjudande/försäljning eller investeringsråd i fall när information är olaglig eller kräver tillstånd.

Strategi

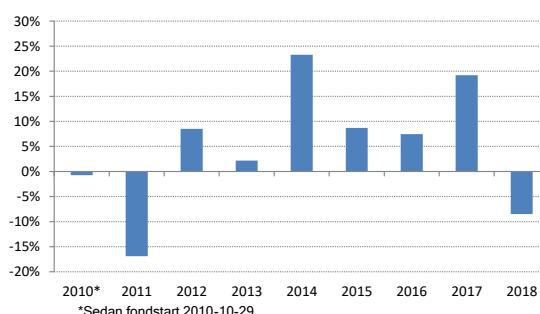
Simplicity Kina vänder sig till den som tror på en långsiktig placering i aktier relaterade till Kina och Hong Kong. Fondens finansiella mål är att nå en positiv avkastning och att överträffa jämförelseindex Hang Seng Total Return Index. Fonden har dock inga krav eller ambitioner att uppnå korrelation med sitt jämförelseindex.

Senast uppdaterad	2019-07-31
Fondstart	2010-10-29
Förvaltare	Ulf Ingemarson
Andelskurs	157,21
Valuta	Svenska kronor
Kursnotering/handel	Dagligen
Avgift till fondbolag	1,90%
Bankgironummer	639-1106
Nummer hos Pensionsmyndigheten	660290

Fondens avkastning sedan fondstart



Fondens utveckling sedan fondstart



Avkastning

Denna månad	1,9%
1 år	11,1%
3 månader	-1,7%
6 månader	3,9%
12 månader	1,4%
24 månader	11,5%
Sedan start 2010-10-29	58,4%
Årsberäknad avk sedan fondstart	5,4%

10 Största Innehav

Bolag	Andel
CGN POWER CO LTD-H	4,2%
ALIBABA GROUP ADR	4,2%
TENCENT ADR	4,1%
HKBN LTD	4,0%
HANG SENG BANK	3,9%
SWIRE PACIFIC	3,9%
GUANGDONG INVESTMENT	3,6%
KERRY LOGISTICS	3,5%
MTR	3,4%
CHINA AIRCRAFT LEAS	3,3%

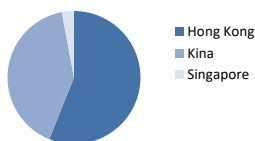
Andel av tillgångar 38,4%

Valutaexponering

Valuta	Andel
HKD	89,3%
USD	9,4%
CNY	0,9%

Landsfördelning

Land	Andel
Hong Kong	54,0%
Kina	39,4%
Singapore	2,8%

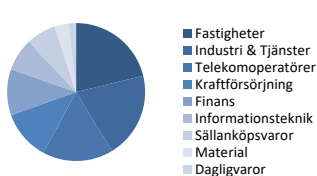


Riskindikator

Lägre risk							Högre risk	
Lägre möjlig avkastning							Högre möjlig avkastning	
1	2	3	4	5	6	7		

Sektorfördelning

Sektor	Andel
Fastigheter	20,4%
Industri & Tjänster	19,3%
Telekomoperatörer	16,0%
Kraftförsörjning	11,3%
Finans	10,4%
Informationsteknik	7,3%
Sällanköpsvaror	6,7%
Material	3,2%
Dagligvaror	1,7%



Nyckeltal

Standardavvikelse 1 år	13,72%
Standardavvikelse 3 år	11,72%
Sharpe ratio 1 år	0,15
Sharpe ratio 3 år	0,71
Tillgångar MSEK	56

År	Helår	jan	feb	mar	apr	maj	jun	jul	aug	sep	okt	nov	dec
2019	11,1%	6,9%	4,3%	0,5%	0,9%	-5,3%	1,8%	1,9%					
2018	-8,5%	2,8%	1,0%	0,3%	4,0%	5,1%	-6,4%	-5,8%	-1,2%	-0,9%	-5,6%	3,7%	-4,8%
2017	19,2%	2,5%	4,9%	1,6%	0,3%	2,3%	-2,7%	-0,3%	1,3%	1,9%	3,7%	1,6%	0,9%
2016	7,4%	-5,4%	0,3%	0,4%	-0,5%	3,0%	2,5%	4,5%	2,7%	1,1%	3,0%	1,7%	-5,5%
2015	8,7%	8,8%	1,6%	4,0%	9,1%	1,0%	-6,4%	-2,4%	-9,3%	-0,8%	7,6%	-0,1%	-2,9%

Detta produktblad är en informationstjänst och ska inte ses som ett investeringsråd. All information i detta dokument har framtagits av Simplicity AB, förutom där annat anges. Alla siffror i detta dokument är beräknade på historisk avkastning. Historisk avkastning är ingen garanti för framtida avkastning. Det kapital som placeras i fonden kan både öka och minska i värde beroende av förändringar på relevanta marknader och valutaförändringar och det är inte säkert att investeraren får tillbaka hela det insatta kapitalet. Detta dokument får inte användas som erbjudande/försäljning eller investeringsråd i fall när information är olaglig eller kräver tillstånd.

Strategi

Simplicity Likviditet är vårt alternativ till sparande på ett bankkonto. Fonden är en aktivt förvaldat räntefond med mycket låg risk som har målsättningen att generera en konkurrenskraftig avkastning över tid. Fonden investerar främst i räntepapper utgivna av företag med hög kreditvärdighet som har emitterats i svenska kronor. Varje enskild investering utvärderas grundligt och vi investerar endast i företag som vi känner till väl. Fondens genomsnittliga räntebindningstid (duration) får maximalt uppgå till ett år och löptiden på innehaven får i genomsnitt uppgå till högst två år. Fondens målsättning är att ge en positiv avkastning till mycket låg risk.

Senast uppdaterad	2019-07-31
Fondstart	2006-10-31
Förvaltare	Henrik Tingstorp, Fabian Dahl
Andelskurs A	111,41
Andelskurs B	100,88
Valuta	Svenska kronor
Kursnotering/handel	Dagligen
Avgift till fondbolag	0,15%
Bankgironummer	5972-6141
Nummer hos Pensionsmyndigheten	418699

Avkastning

Denna månad	0,09%
1 år	0,71%
3 månader	0,25%
6 månader	0,68%
12 månader	0,45%
24 månader	0,82%
Sedan start 2006-11-03	24,92%
Årsberäknad avk sedan fondstart	1,76%

Nyckeltal

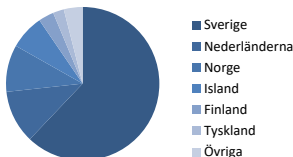
Tillgångar MSEK	12 155
Ränteduration	0,29
Kreditduration	1,28
Positiva månader sedan fondstart	92,8%
Maximal förlust senaste 12 M	-0,32%
Standardavvikelse 12 månader	0,36%
Standardavvikelse 36 månader	0,23%
Sharpe ratio 12 månader	3,12
Sharpe ratio 36 månader	5,59

10 Största innehav

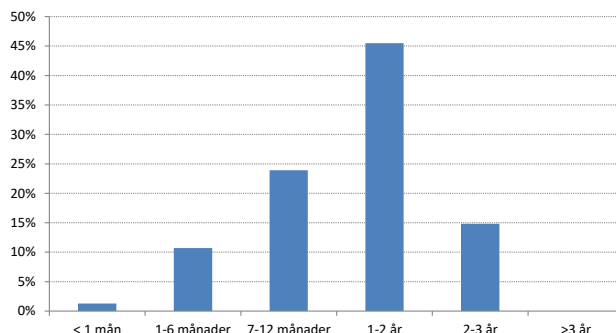
Bolag	Andel
SANTANDER 210322	1,9%
LANTMÄNNEN 201207	1,7%
STEN& STRÖM 210222	1,6%
NIBC 211108	1,6%
SCANIA FXD 210504	1,6%
SCANIA 200915	1,5%
LEASEPLAN 200605	1,5%
NIBC 201020	1,5%
SBAB 200422	1,4%
CASTELLUM 200313	1,3%
Andel av tillgångar	15,6%

Innehavsstruktur

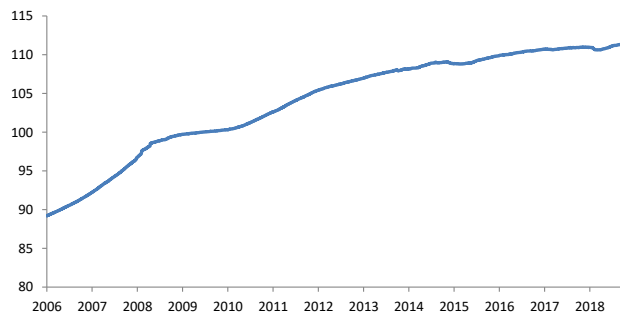
Land	Andel
Sverige	62,1%
Nederländerna	11,2%
Norge	9,9%
Island	7,3%
Finland	3,2%
Tyskland	2,3%
Övriga	4,0%



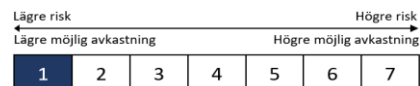
Förfallostruktur



Fondens avkastning sedan fondstart



Riskindikator



År	Helår	jan	feb	mar	apr	maj	jun	jul	aug	sep	okt	nov	dec
2019	0,71%	0,04%	0,12%	0,12%	0,19%	0,07%	0,09%	0,09%					
2018	-0,02%	0,05%	0,07%	0,02%	0,06%	0,03%	0,00%	0,01%	0,05%	0,01%	-0,03%	-0,15%	-0,14%
2017	0,57%	0,06%	0,10%	0,06%	0,07%	0,09%	0,03%	0,03%	0,08%	0,05%	0,06%	-0,02%	-0,05%
2016	1,12%	0,07%	0,03%	0,09%	0,21%	0,10%	0,10%	0,11%	0,11%	0,11%	0,07%	0,08%	0,03%
2015	0,46%	0,15%	0,13%	0,12%	0,17%	0,04%	-0,01%	0,07%	0,06%	-0,17%	-0,04%	-0,01%	-0,05%

Detta produktblad är en informationstjänst och ska inte ses som ett investeringsråd. All information i detta dokument har framtagits av Simplicity AB, förutom där annat anges. Alla siffror i detta dokument är beräknade på historisk avkastning. Historisk avkastning är ingen garanti för framtida avkastning. Det kapital som placeras i fonden kan både öka och minska i värde beroende av förändringar på relevanta marknader och valutaförändringar och det är inte säkert att investeraren får tillbaka hela det insatta kapitalet. Detta dokument får inte användas som erbjudande/försäljning eller investeringsråd i fall när information är olaglig eller kräver tillstånd.

Strategi

Simplicity Företagsobligationer är en aktivt förvaldat räntefond som huvudsakligen investerar i företagsobligationer emitterade i Norden. Fonden investerar minst 50 procent i företagsobligationer med hög kreditvärdighet (investment grade). Varje enskild investering utvärderas grundligt och vi investerar endast i företag som vi känner till väl. Genomsnittslöptiden ligger i normalfallet på mellan två och fem år. Den genomsnittliga räntebindingstiden (durationen) kan variera från mycket till kort till lång beroende på förvaltarnas analys av det aktuella ränteläget. Placeringar i utländsk valuta valutasäkras alltid till svenska kronor.

Senast uppdaterad	2019-07-31
Fondstart	2012-03-30
Förvaltare	Henrik Tingstorp, Fabian Dahl
Andelskurs A	126,97
Andelskurs B	114,25
Andelskurs C	102,72
Valuta	Svenska kronor
Kursnotering/handel	Dagligen
Avgift till fondbolag	0,80%
Bankgironummer	768-7718
Nummer hos Pensionsmyndigheten	832717

Avkastning

Denna månad	0,36%
1 år	2,68%
3 månader	0,95%
6 månader	2,34%
12 månader	1,95%
24 månader	2,98%
Sedan start 2012-03-30	26,97%
Årsberäknad avk sedan fondstart	3,31%

Nyckeltal

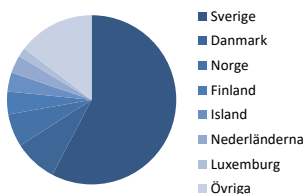
Tillgångar MSEK	7 351
Ränteduration	0,76
Kreditduration	2,94
Positiva månader sedan fondstart	78,4%
Maximal förlust senaste 12 M	-1,01%
Standardavvikelse 12 månader	1,20%
Standardavvikelse 36 månader	0,97%
Sharpe ratio 12 månader	2,17
Sharpe ratio 36 månader	3,50

10 Största innehav

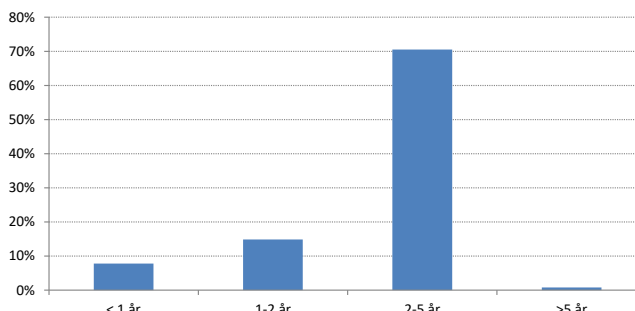
Bolag	Andel
VW FINANS 211001	1,6%
IKANOBANK 220829	1,4%
VASAKRONAN 220524	1,3%
WIHLBORGS 210308	1,2%
VOLVO FINANS 230411	1,2%
NORDEA 230926	1,2%
SEB 200513	1,1%
VOLVO TREASUR 210812	1,0%
SIRIUS INT. 220922	1,0%
LEASEPLAN 210105	1,0%
Andel av tillgångar	11,9%

Innehavsstruktur

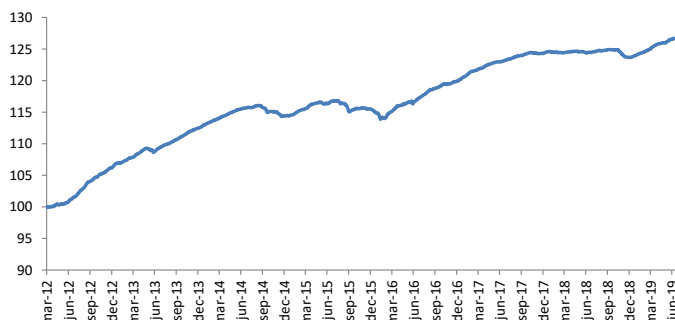
Land	Andel
Sverige	57,7%
Danmark	8,2%
Norge	6,3%
Finland	4,4%
Island	3,6%
Nederländerna	3,4%
Luxemburg	1,7%
Övriga	14,6%



Förfallostruktur



Fondens avkastning sedan fondstart



Riskindikator

Lägre risk ← → Högre risk
 Lägre möjlig avkastning ← → Högre möjlig avkastning

1	2	3	4	5	6	7
---	---	---	---	---	---	---

År	Helår	jan	feb	mar	apr	maj	jun	jul	aug	sep	okt	nov	dec
2019	2,68%	0,34%	0,33%	0,39%	0,64%	0,15%	0,44%	0,36%					
2018	-0,51%	0,23%	-0,10%	0,00%	0,11%	-0,01%	-0,10%	0,09%	0,18%	0,07%	-0,02%	-0,57%	-0,38%
2017	3,70%	0,58%	0,69%	0,35%	0,39%	0,38%	0,17%	0,28%	0,36%	0,21%	0,28%	0,03%	-0,09%
2016	3,78%	-0,55%	-0,73%	0,97%	0,79%	0,30%	0,11%	0,72%	0,80%	0,39%	0,50%	0,13%	0,29%
2015	0,96%	0,16%	0,48%	0,35%	0,67%	0,21%	-0,20%	0,40%	-0,30%	-1,12%	0,40%	0,07%	-0,14%

Detta produktblad är en informationstjänst och ska inte ses som ett investeringsråd. All information i detta dokument har framtagits av Simplicity AB, förutom där annat anges. Alla siffror i detta dokument är beräknade på historisk avkastning. Historisk avkastning är ingen garanti för framtida avkastning. Det kapital som placeras i fonden kan både öka och minska i värde beroende av förändringar på relevanta marknader och valutaförändringar och det är inte säkert att investeraren får tillbaka hela det insatta kapitalet. Detta dokument får inte användas som erbjudande/försäljning eller investeringsråd i fall när information är olaglig eller kräver tillstånd.

Strategi

Simplicity Global Corporate Bond är en aktivt förvaldat räntefond som investerar i företagsobligationer emitterade av välskötta bolag. Fonden har ett globalt investeringsmandat, vilket skapar bättre likviditet, större avkastningsmöjligheter och bättre diversifiering. Fonden investerar i företagsobligationer både med hög kreditvärdighet (investment grade) och lägre kreditvärdighet (high yield). Den genomsnittliga löptiden på obligationerna ligger i normalfallet på mellan två och fem år. Den genomsnittliga räntebindningstiden (durationen) kan variera från mycket till kort till lång beroende på förvaltarens analys av det aktuella ränteläget. Fonden tar ingen aktiv valutarisk utan placeringar i utländsk valuta valutasäkras till svenska kronor.

Senast uppdaterad	2019-07-31
Fondstart	2012-12-20
Förvaltare	Henrik Tingstorp, Fabian Dahl
Andelskurs A	123,26
Andelskurs B	107,96
Andelskurs C	100
Valuta	Svenska kronor
Kursnotering/handel	Dagligen
Avgift till fondbolag	0,90%
Bankgironummer	128-1757
Nummer hos Pensionsmyndigheten	934711

Avkastning

Denna månad	-0,32%
1 år	2,87%
3 månader	-0,25%
6 månader	1,74%
12 månader	0,78%
24 månader	0,15%
Sedan start 2012-12-20	23,26%
Årsberäknad avk sedan fondstart	3,21%

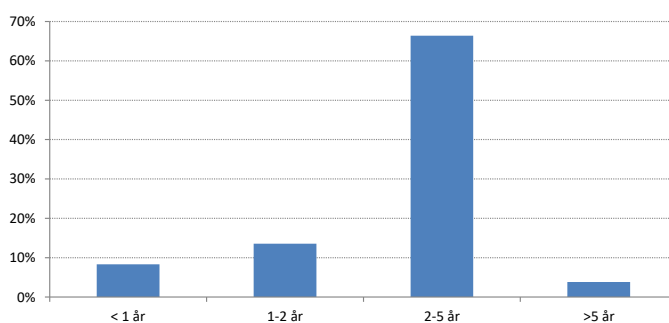
Nyckeltal

Tillgångar MSEK	3927
Ränteduration	1,46
Kreditduration	3,10
Positiva månader sedan fondstart	70,9%
Maximal förlust senaste 12 M	-2,04%
Standardavvikelse 12 månader	2,21%
Standardavvikelse 36 månader	1,69%
Sharpe ratio 12 månader	0,65
Sharpe ratio 36 månader	1,38

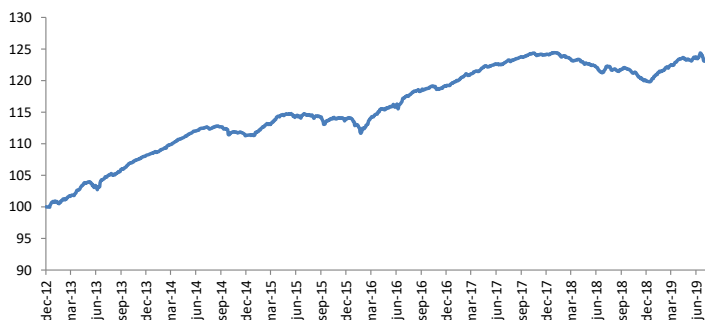
10 Största innehav

Bolag	Andel
NORDEA 190923	1,7%
ICBC 191202	1,4%
JUBILANT 211006	1,3%
PTA BANK1 220314	1,3%
ICICI BANK 201116	1,3%
BARCLAYS 230914	1,3%
GRUPO CEM CHI 240623	1,2%
BIOSTIME 210621	1,2%
ACCOR 240430	1,2%
INVERSIONES 220728	1,2%
Andel av tillgångar	13,1%

Förfallostruktur

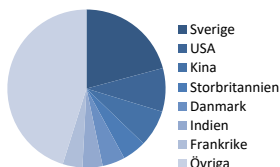


Fondens avkastning sedan fondstart

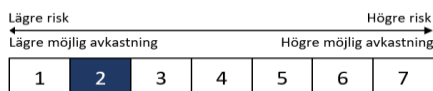


Innehavsstruktur

Land	Andel
Sverige	20,8%
USA	8,9%
Kina	7,5%
Storbritannien	4,9%
Danmark	4,6%
Indien	4,1%
Frankrike	4,0%
Övriga	45,2%



Riskindikator



År	Helår	jan	feb	mar	apr	maj	jun	jul	aug	sep	okt	nov	dec
2019	2,87%	1,11%	0,72%	0,36%	0,91%	-0,32%	0,39%	-0,32%					
2018	-3,45%	0,15%	-0,45%	-0,46%	-0,13%	-0,41%	-0,69%	0,55%	-0,48%	0,25%	-0,70%	-0,74%	-0,38%
2017	4,10%	0,64%	0,82%	0,36%	0,46%	0,29%	0,17%	0,46%	0,32%	0,24%	0,44%	-0,10%	-0,07%
2016	4,46%	-1,01%	-0,32%	1,57%	1,01%	0,33%	0,15%	1,25%	0,69%	0,19%	0,50%	-0,28%	0,33%
2015	2,47%	0,48%	0,88%	0,56%	0,93%	0,10%	-0,42%	0,27%	-0,16%	-1,12%	0,80%	0,05%	0,06%

Detta produktblad är en informationstjänst och ska inte ses som ett investeringsråd. All information i detta dokument har framtagits av Simplicity AB, förutom där annat anges. Alla siffror i detta dokument är beräknade på historisk avkastning. Historisk avkastning är ingen garanti för framtida avkastning. Det kapital som placeras i fonden kan både öka och minska i värde beroende av förändringar på relevanta marknader och valutaförändringar och det är inte säkert att investeraren får tillbaka hela det insatta kapitalet. Detta dokument får inte användas som erbjudande/försäljning eller investeringsråd i fall när information är olaglig eller kräver tillstånd.