

Strategi

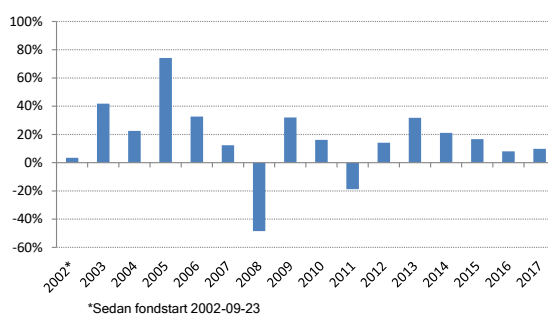
Simplicity Norden vänder sig till den som tror på en långsiktig placering i aktier relaterade till den nordiska marknaden. Fondens finansiella mål är att nå en positiv avkastning och att överträffa jämförelseindex STOXX Nordic Total Market Net Total Return Index. Fonden har dock inga krav eller ambitioner att uppnå korrelation med sitt jämförelseindex.

Senast uppdaterad	2018-10-31
Fondstart	2002-09-23
Förvaltare	Ulf Ingemarson
Andelskurs	603,23
Valuta	Svenska kronor
Kursnotering/handel	Dagligen
Avgift till fondbolag	1,60%
Bankgironummer	5457-2839
Nummer hos Pensionsmyndigheten	484980

Fondens avkastning sedan fondstart



Fondens utveckling sedan fondstart



*Sedan fondstart 2002-09-23

Avkastning

Denna månad	-5,6%
1 år	4,7%
3 månader	-3,8%
6 månader	-1,5%
12 månader	2,1%
24 månader	13,6%
Sedan start 2002-09-23	689,0%
Årsberäknad avk sedan fondstart	13,7%

10 Största Innehav

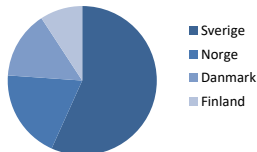
Bolag	Andel
EQUINOR	3,6%
SWEDBANK A	3,3%
INVESTOR B	3,3%
HEXAGON B	3,0%
ABB	3,0%
UPM-KYMMENE CORPORAT	3,0%
DSV	2,9%
SAMPO A	2,9%
STOREBRAND	2,9%
TRYG A/S	2,9%

Valutaexponering

Valuta	Andel
SEK	53,1%
NOK	20,2%
DKK	13,5%
EUR	8,7%
USD	4,2%

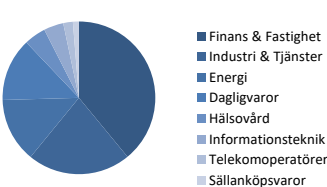
Landsfördelning

Land	Andel
Sverige	54,8%
Norge	18,7%
Danmark	14,2%
Finland	8,9%

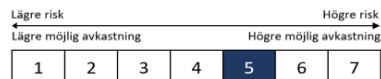


Sektorfördelning

Sektor	Andel
Finans & Fastighet	37,6%
Industri & Tjänster	21,1%
Energi	13,1%
Dagligvaror	12,9%
Hälsovård	4,4%
Informationsteknik	4,0%
Telekomoperatörer	2,0%
Sällanköpsvaror	1,2%



Riskindikator



Nyckeltal

Standardavvikelse 1 år	9,34%
Standardavvikelse 3 år	10,17%
Sharpe ratio 1 år	0,31
Sharpe ratio 3 år	0,88
Tillgångar MSEK	1488

År	Helår	jan	feb	mar	apr	maj	jun	jul	aug	sep	okt	nov	dec
2018	4,7%	1,5%	1,0%	-1,1%	4,8%	0,3%	0,7%	1,3%	3,4%	-1,5%	-5,6%		
2017	9,8%	0,8%	1,6%	1,1%	7,0%	2,8%	-3,0%	-2,4%	-1,4%	4,1%	1,7%	-2,4%	0,0%
2016	8,0%	-4,6%	-0,7%	3,0%	-0,8%	6,4%	-2,6%	5,0%	1,9%	2,6%	-0,6%	-2,8%	1,7%
2015	16,7%	6,2%	5,9%	0,9%	0,2%	0,4%	-4,7%	6,0%	-3,1%	-2,4%	4,9%	3,7%	-1,5%
2014	21,0%	-1,8%	7,1%	0,4%	2,6%	4,0%	-0,4%	0,0%	0,5%	0,0%	3,0%	2,3%	2,0%

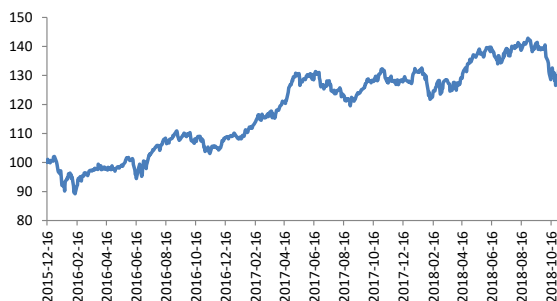
Detta produktblad är en informationstjänst och ska inte ses som ett investeringsråd. All information i detta dokument har framtagits av Simplicity AB, förutom där annat anges. Alla siffror i detta dokument är beräknade på historisk avkastning. Historisk avkastning är ingen garanti för framtida avkastning. Det kapital som placeras i fonden kan både öka och minska i värde beroende av förändringar på relevanta marknader och valutaförändringar och det är inte säkert att investeraren får tillbaka hela det insatta kapitalet. Detta dokument får inte användas som erbjudande/försäljning eller investeringsråd i fall när information är olaglig eller kräver tillstånd.

Strategi

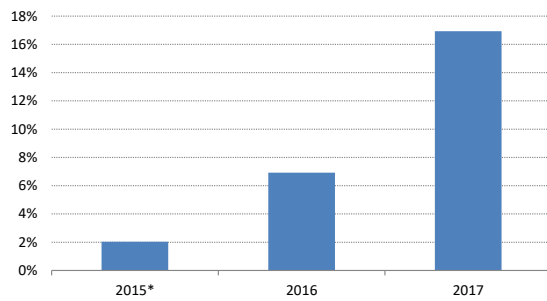
Simplicity Sverige vänder sig till den som tror på en långsiktig placering i aktier relaterade till den svenska marknaden. Fondens finansiella mål är att nå en positiv avkastning och att överträffa jämförelseindex SIX Portfolio Return Index. Fonden har dock inga krav eller ambitioner att uppnå korrelation med sitt jämförelseindex.

Senast uppdaterad	2018-10-31
Fondstart	2015-12-16
Förvaltare	Ulf Ingemarson
Andelskurs	131,86
Valuta	Svenska kronor
Kursnotering/handel	Dagligen
Avgift till fondbolag	0,80%
Bankgronummer	769-5166

Fondens avkastning sedan fondstart



Fondens utveckling sedan fondstart



*Sedan fondstart 2002-09-23

Avkastning

Denna månad	-5,2%
1 år	3,4%
3 månader	-5,8%
6 månader	-1,7%
12 månader	0,4%
24 månader	22,5%
Sedan start 2015-12-16	31,9%
Årsberäknad avk sedan fondstart	10,1%

10 Största innehav

Bolag	Andel
SECURITAS B	5,0%
AAK	4,8%
SWEDBANK A	4,6%
CASTELLUM	4,5%
ABB	4,3%
AXFOOD	4,3%
HEXAGON B	4,2%
SEB A	4,2%
NIBE INDUSTRIER B	4,0%
ASTRAZENECA	4,0%

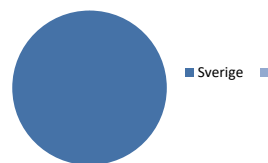
Andel av tillgångar 43,9%

Valutaexponering

Valuta	Andel
SEK	100,0%

Landsfördelning

Land	Andel
Sverige	98,7%

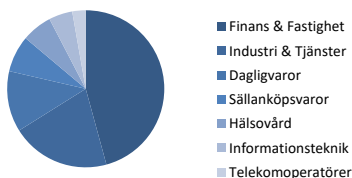


Riskindikator

Lägre risk		Högre risk				
Lägre möjlig avkastning		Högre möjlig avkastning				
1	2	3	4	5	6	7

Sektorfördelning

Sektor	Andel
Finans & Fastighet	45,2%
Industri & Tjänster	20,1%
Dagligvaror	12,4%
Sällanköpsvaror	7,4%
Hälsovård	6,2%
Informationsteknik	4,8%
Telekomoperatörer	2,7%



Nyckeltal

Standardavvikelse 1 år	9,36%
Sharpe ratio 1 år	0,13
Tillgångar MSEK	133

År	Helår	jan	feb	mar	apr	maj	jun	jul	aug	sep	okt	nov	dec
2018	3,4%	1,2%	-0,7%	-0,5%	5,1%	2,0%	0,0%	2,3%	1,8%	-2,4%	-5,2%		
2017	16,9%	1,4%	3,9%	2,6%	7,5%	2,3%	-2,9%	-1,8%	-2,0%	4,8%	3,3%	-2,6%	-0,2%
2016	6,9%	-5,8%	-0,7%	3,8%	-1,3%	4,1%	-2,5%	6,7%	3,0%	0,4%	-1,6%	-2,3%	3,8%

Detta produktblad är en informationstjänst och ska inte ses som ett investeringsråd. All information i detta dokument har framtagits av Simplicity AB, förutom där annat anges. Alla siffror i detta dokument är beräknade på historisk avkastning. Historisk avkastning är ingen garanti för framtida avkastning. Det kapital som placeras i fonden kan både öka och minska i värde beroende av förändringar på relevanta marknader och valutaförändringar och det är inte säkert att investeraren får tillbaka hela det insatta kapitalet. Detta dokument får inte användas som erbjudande/försäljning eller investeringsråd i fall när information är olaglig eller kräver tillstånd.

Strategi

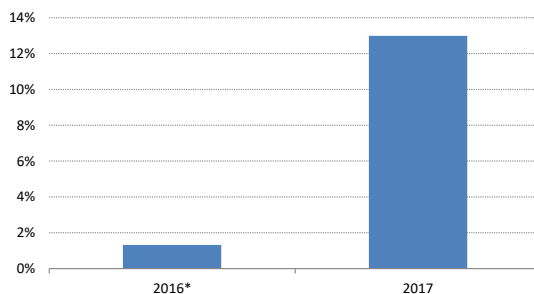
Simplicity Småbolag Sverige vänder sig till den som tror på en långsiktig placering i små och medelstora bolag relaterade till den svenska marknaden. Fondens finansiella mål är att nå en positiv avkastning och att överträffa jämförelseindex Carnegie Small Cap Return Index. Fonden har dock inga krav eller ambitioner att uppnå korrelation med sitt jämförelseindex.

Senast uppdaterad	2018-10-31
Fondstart	2016-10-31
Förvaltare	Ulf Ingemarson
Andelskurs A	118,16
Andelskurs B	112,19
Andelskurs C	103,26
Valuta	Svenska kronor
Kursnotering/handel	Dagligen
Avgift till fondbolag	0,80%
Bankgironummer	5147-7115

Fondens avkastning sedan fondstart



Fondens utveckling sedan fondstart



*Sedan fondstart 2016-10-31

Avkastning

Denna månad	-5,9%
1 år	3,2%
3 månader	-6,4%
6 månader	-0,1%
12 månader	1,6%
Sedan start 2016-10-31	18,2%
Årsberäknad avk sedan fondstart	8,7%

10 Största Innehav

Bolag	Andel
CASTELLUM	6,5%
RESURS HOLDING AB	5,2%
AAK	5,2%
FABEGE	4,3%
SECURITAS B	4,1%
HEMFOSA FASTIGHETER	4,1%
THULE GROUP	4,0%
AXFOOD	3,5%
HUFVUDSTADEN A	3,5%
WIHLBORG FASTIGHET	3,2%

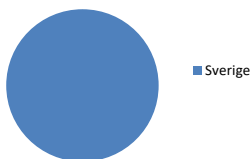
Andel av tillgångar 43,5%

Valutaexponering

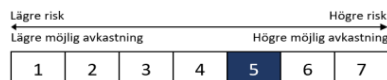
Valuta	Andel
SEK	100,0%

Landsfördelning

Land	Andel
Sverige	94,8%

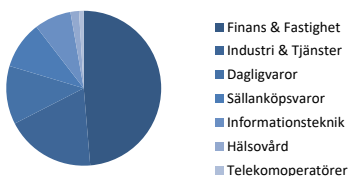


Riskindikator



Sektorfördelning

Sektor	Andel
Finans & Fastighet	46,1%
Industri & Tjänster	17,8%
Dagligvaror	11,5%
Sällanköpsvaror	9,4%
Informationsteknik	7,3%
Hälsovård	1,7%
Telekomoperatörer	0,9%



Nyckeltal

Standardavvikelse 1 år	10,38%
Sharpe ratio 1 år	0,23
Tillgångar MSEK	168

År	Helår	jan	feb	mar	apr	maj	jun	jul	aug	sep	okt	nov	dec
2018	3,2%	0,1%	-0,9%	-0,9%	5,1%	1,7%	0,7%	4,2%	1,4%	-1,9%	-5,9%		
2017	13,0%	1,1%	5,1%	1,1%	6,6%	2,6%	-3,6%	-2,0%	-1,6%	4,2%	0,9%	-2,9%	1,4%
2016	1,3%											-2,3%	3,7%

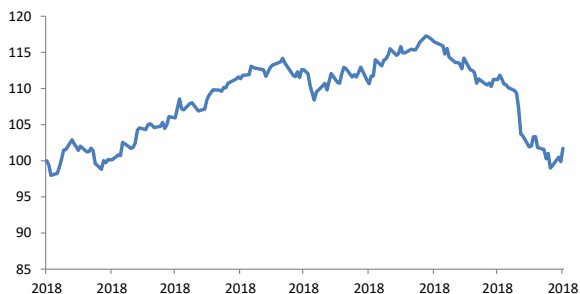
Detta produktblad är en informationstjänst och ska inte ses som ett investeringsråd. All information i detta dokument har framtagits av Simplicity AB, förutom där annat anges. Alla siffror i detta dokument är beräknade på historisk avkastning. Historisk avkastning är ingen garanti för framtida avkastning. Det kapital som placeras i fonden kan både öka och minska i värde beroende av förändringar på relevanta marknader och valutaförändringar och det är inte säkert att investeraren får tillbaka hela det insatta kapitalet. Detta dokument får inte användas som erbjudande/försäljning eller investeringsråd i fall när information är olaglig eller kräver tillstånd.

Strategi

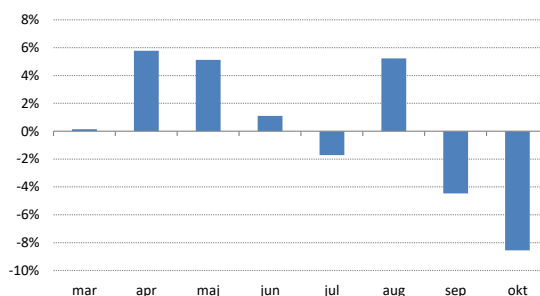
Simplicity Småbolag Global vänder sig till den som tror på en långsiktig placering i små och medelstora bolag globalt. Fondens finansiella mål är att nå en positiv avkastning och att överträffa jämförelseindex S&P Global Small Cap Index. Fonden har dock inga krav eller ambitioner att uppnå korrelation med sitt jämförelseindex.

Senast uppdaterad	2018-10-31
Fondstart	2018-02-28
Förvaltare	Anton Kristiansson
Andelskurs	101,72
Valuta	Svenska kronor
Kursnotering/handel	Dagligen
Avgift till fondbolag	1,40%
Bankgironummer	5068-6666
Nummer hos Pensionsmyndigheten	293902

Fondens avkastning sedan fondstart



Fondens utveckling sedan fondstart



Avkastning

Denna månad	-8,6%
Sedan start 2018-02-28	1,7%
Årsberäknad avk sedan fondstart	2,6%

10 Största Innehav

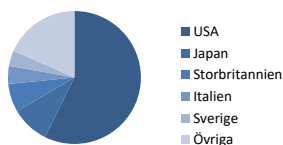
Bolag	Andel
DECKERS OUTDOOR CORP	3,6%
NATIONAL HEALTHCARE	3,0%
CANFOR PULP PRODUCTS	2,8%
LANDSTAR SYSTEM INC	2,8%
CBIZ INC	2,8%
DIODES INC	2,7%
FOX FACTORY HOLDING	2,7%
CACI INTERNATIONAL	2,7%
SIMPSON MANUFACTUR	2,5%
ENERSYS	2,5%
Andel av tillgångar	28,1%

Valutaexponering

Valuta	Andel
USD	57,1%
JPY	8,9%
EUR	8,1%
GBP	7,1%
SEK	4,0%
CAD	2,9%
HKD	2,5%
AUD	2,2%
CHF	2,1%
SGD	1,5%
Övriga	3,4%

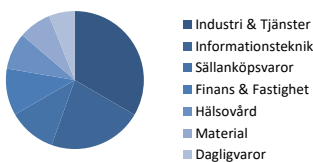
Landsfördelning

Land	Andel
USA	55,3%
Japan	8,8%
Storbritannien	6,7%
Italien	4,2%
Sverige	3,6%
Övriga	17,8%



Sektorfördelning

Sektor	Andel
Industri & Tjänster	32,2%
Informationsteknik	21,3%
Sällanköpsvaror	10,8%
Finans & Fastighet	10,6%
Hälsovård	8,3%
Material	7,4%
Dagligvaror	5,9%



Riskindikator

Lägre risk							Högre risk	
←							→	
Lägre möjlig avkastning							Högre möjlig avkastning	
1	2	3	4	5	6	7		

Nyckeltal

Tillgångar MSEK	87
-----------------	----

År	Helår	jan	feb	mar	apr	maj	jun	jul	aug	sep	okt	nov	dec
2018	1,7%			0,1%	5,8%	5,1%	1,1%	-1,7%	5,2%	-4,5%	-8,6%		

Detta produktblad är en informationstjänst och ska inte ses som ett investeringsråd. All information i detta dokument har framtagits av Simplicity AB, förutom där annat anges. Alla siffror i detta dokument är beräknade på historisk avkastning. Historisk avkastning är ingen garanti för framtida avkastning. Det kapital som placeras i fonden kan både öka och minska i värde beroende av förändringar på relevanta marknader och valutaförändringar och det är inte säkert att investeraren får tillbaka hela det insatta kapitalet. Detta dokument får inte användas som erbjudande/försäljning eller investeringsråd i fall när information är olaglig eller kräver tillstånd.

Strategi

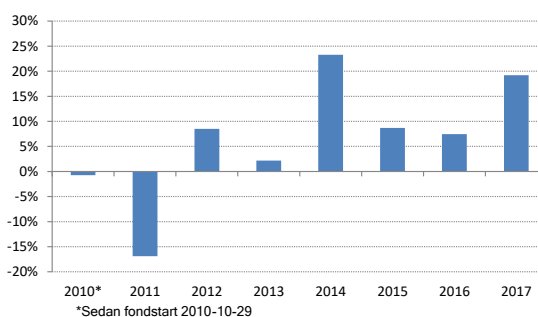
Simplicity Kina vänder sig till den som tror på en långsiktig placering i aktier relaterade till Kina och Hong Kong. Fondens finansiella mål är att nå en positiv avkastning och att överträffa jämförelseindex Hang Seng Total Return Index. Fonden har dock inga krav eller ambitioner att uppnå korrelation med sitt jämförelseindex.

Senast uppdaterad	2018-10-31
Fondstart	2010-10-29
Förvaltare	Ulf Ingemarson
Andelskurs	143,40
Valuta	Svenska kronor
Kursnotering/handel	Dagligen
Avgift till fondbolag	1,90%
Bankgironummer	639-1106
Nummer hos Pensionsmyndigheten	660290

Fondens avkastning sedan fondstart



Fondens utveckling sedan fondstart



Avkastning

Denna månad	-5,6%
1 år	-7,2%
3 månader	-7,5%
6 månader	-14,4%
12 månader	-4,9%
24 månader	6,2%
Sedan start 2010-10-29	44,5%
Årsberäknad avk sedan fondstart	4,7%

10 Största innehav

Bolag	Andel
BOC AVIATION	4,3%
YUEXIU TRANSPORT IN	4,3%
CNOOC	4,1%
SHENZHEN INTERNATION	3,9%
LINK REIT	3,7%
HONG KONG CHINA GAS	3,7%
SWIRE PACIFIC	3,4%
PING AN INSURANCE	3,4%
CHAMPION REIT	3,4%
CHINA LONGYUAN POWER	3,3%

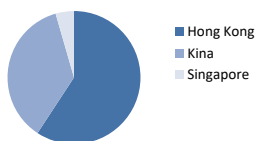
Valutaexponering

Valuta	Andel
HKD	98,6%
SEK	0,7%
CNY	0,7%

Landsfördelning

Land	Andel
Hong Kong	56,7%
Kina	34,7%
Singapore	4,3%

Andel av tillgångar 37,5%

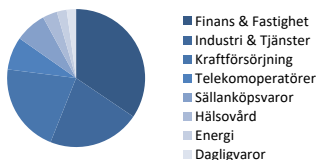


Riskindikator

Lägre risk								Högre risk
Lägre möjlig avkastning								Högre möjlig avkastning
1	2	3	4	5	6	7		

Sektorfördelning

Sektor	Andel
Finans & Fastighet	33,0%
Industri & Tjänster	20,7%
Kraftförsörjning	20,1%
Telekomoperatörer	7,4%
Sällanköpsvaror	7,0%
Hälsovård	3,3%
Energi	2,2%
Dagligvaror	2,1%



Nyckeltal

Standardavvikelse 1 år	13,24%
Standardavvikelse 3 år	10,86%
Sharpe ratio 1 år	-0,31
Sharpe ratio 3 år	0,51
Tillgångar MSEK	55

År	Helår	jan	feb	mar	apr	maj	jun	jul	aug	sep	okt	nov	dec
2018	-7,2%	2,8%	1,0%	0,3%	4,0%	5,1%	-6,4%	-5,8%	-1,2%	-0,9%	-5,6%		
2017	19,2%	2,5%	4,9%	1,6%	0,3%	2,3%	-2,7%	-0,3%	1,3%	1,9%	3,7%	1,6%	0,9%
2016	7,4%	-5,4%	0,3%	0,4%	-0,5%	3,0%	2,5%	4,5%	2,7%	1,1%	3,0%	1,7%	-5,5%
2015	8,7%	8,8%	1,6%	4,0%	9,1%	1,0%	-6,4%	-2,4%	-9,3%	-0,8%	7,6%	-0,1%	-2,9%
2014	23,3%	-3,3%	1,1%	-2,2%	1,1%	4,9%	2,6%	6,9%	-0,1%	-0,3%	5,3%	4,0%	1,7%

Detta produktblad är en informationstjänst och ska inte ses som ett investeringsråd. All information i detta dokument har framtagits av Simplicity AB, förutom där annat anges. Alla siffror i detta dokument är beräknade på historisk avkastning. Historisk avkastning är ingen garanti för framtida avkastning. Det kapital som placeras i fonden kan både öka och minska i värde beroende av förändringar på relevanta marknader och valutaförändringar och det är inte säkert att investeraren får tillbaka hela det insatta kapitalet. Detta dokument får inte användas som erbjudande/försäljning eller investeringsråd i fall när information är olaglig eller kräver tillstånd.

Strategi

Simplicity Likviditet är vårt alternativ till sparande på ett bankkonto. Fonden är en aktivt förvaldat räntefond med mycket låg risk som har målsättningen att generera en konkurrenskraftig avkastning över tid. Fonden investerar främst i räntepapper utgivna av företag med hög kreditvärdighet som har emitterats i svenska kronor. Varje enskild investering utvärderas grundligt och vi investerar endast i företag som vi känner till väl. Fondens genomsnittliga räntebindningstid (duration) får maximalt uppgå till ett år och löptiden på innehaven får i genomsnitt uppgå till högst två år. Fondens målsättning är att ge en positiv avkastning till mycket låg risk.

Senast uppdaterad	2018-10-31
Fondstart	2006-10-31
Förvaltare	Henrik Tingstorp, Fabian Dahl
Andelskurs A	110,95
Andelskurs B	100,33
Valuta	Svenska kronor
Kursnotering/handel	Dagligen
Avgift till fondbolag	0,15%
Bankgironummer	5972-6141
Nummer hos Pensionsmyndigheten	418699

Avkastning

Denna månad	-0,03%
1 år	0,28%
3 månader	0,04%
6 månader	0,07%
12 månader	0,21%
24 månader	0,96%
Sedan start 2006-11-03	24,41%
Årsberäknad avk sedan fondstart	1,84%

Nyckeltal

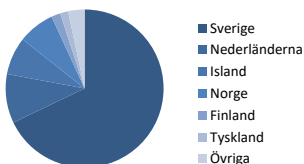
Tillgångar MSEK	12 332
Ränteduration	0,48
Kreditduration	1,45
Positiva månader sedan fondstart	93,7%
Maximal förlust senaste 12 M	-0,09%
Standardavvikelse 12 månader	0,13%
Standardavvikelse 36 månader	0,18%
Sharpe ratio 12 månader	7,29
Sharpe ratio 36 månader	7,37

10 Största innehav

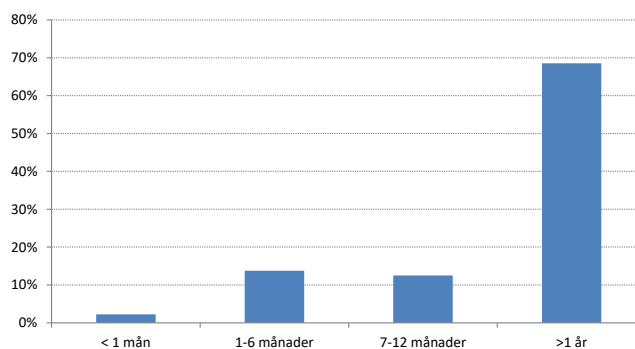
Bolag	Andel
SANTANDER 210322	1,9%
IKANO BOS 190325	1,7%
STEN& STRÖM 210222	1,6%
SCANIA 200316	1,6%
NIBC 201020	1,4%
SBAB 200422	1,4%
CASTELLUM 200313	1,3%
RESURS BANK 190831	1,3%
ISLANDSBANKI 210827	1,3%
LEASEPLAN 200605	1,2%
Andel av tillgångar	14,7%

Innehavsstruktur

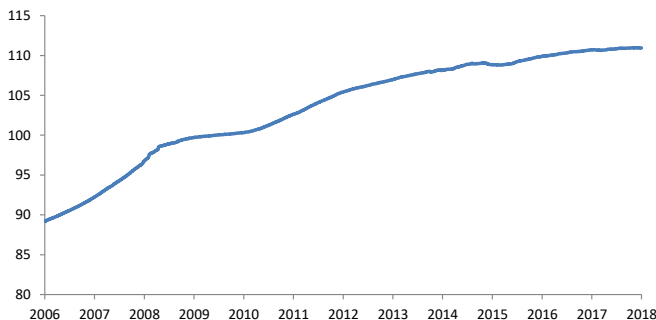
Land	Andel
Sverige	67,9%
Nederländerna	10,1%
Island	7,7%
Norge	7,5%
Finland	1,9%
Tyskland	1,6%
Övriga	3,4%



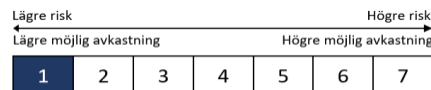
Förfallostruktur



Fondens avkastning sedan fondstart



Riskindikator



År	Helår	jan	feb	mar	apr	maj	jun	jul	aug	sep	okt	nov	dec
2018	0,28%	0,05%	0,07%	0,02%	0,06%	0,03%	0,00%	0,01%	0,05%	0,01%	-0,03%		
2017	0,57%	0,06%	0,10%	0,06%	0,07%	0,09%	0,03%	0,03%	0,08%	0,05%	0,06%	-0,02%	-0,05%
2016	1,12%	0,07%	0,03%	0,09%	0,21%	0,10%	0,10%	0,11%	0,11%	0,11%	0,07%	0,08%	0,03%
2015	0,46%	0,15%	0,13%	0,12%	0,17%	0,04%	-0,01%	0,07%	0,06%	-0,17%	-0,04%	-0,01%	-0,05%
2014	0,93%	0,10%	0,09%	0,09%	0,11%	0,08%	0,09%	0,08%	0,02%	0,11%	0,02%	0,10%	0,02%

Detta produktblad är en informationstjänst och ska inte ses som ett investeringsråd. All information i detta dokument har framtagits av Simplicity AB, förutom där annat anges. Alla siffror i detta dokument är beräknade på historisk avkastning. Historisk avkastning är ingen garanti för framtida avkastning. Det kapital som placeras i fonden kan både öka och minska i värde beroende av förändringar på relevanta marknader och valutaförändringar och det är inte säkert att investeraren får tillbaka hela det insatta kapitalet. Detta dokument får inte användas som erbjudande/försäljning eller investeringsråd i fall när information är olaglig eller kräver tillstånd.

Strategi

Simplicity Företagsobligationer är en aktivt förvaldat räntefond som huvudsakligen investerar i företagsobligationer emitterade i Norden. Fonden investerar minst 50 procent i företagsobligationer med hög kreditvärdighet (investment grade). Varje enskild investering utvärderas grundligt och vi investerar endast i företag som vi känner till väl. Genomsnittslöptiden ligger i normalfallet på mellan två och fem år. Den genomsnittliga räntebindingstiden (durationen) kan variera från mycket till kort till lång beroende på förvaltarnas analys av det aktuella ränteläget. Placeringar i utländsk valuta valutasäkras alltid till svenska kronor.

Senast uppdaterad	2018-10-31
Fondstart	2012-03-30
Förvaltare	Henrik Tingstorp, Fabian Dahl
Andelskurs A	124,83
Andelskurs B	115,69
Andelskurs C	100,77
Valuta	Svenska kronor
Kursnotering/handel	Dagligen
Avgift till fondbolag	0,80%
Bankgironummer	768-7718
Nummer hos Pensionsmyndigheten	832717

Avkastning

Denna månad	-0,02%
1 år	0,44%
3 månader	0,23%
6 månader	0,21%
12 månader	0,39%
24 månader	4,60%
Sedan start 2012-03-30	24,83%
Årsberäknad avk sedan fondstart	3,42%

Nyckeltal

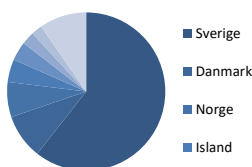
Tillgångar MSEK	6 177
Ränteduration	0,98
Kreditduration	3,13
Positiva månader sedan fondstart	78,5%
Maximal förlust senaste 12 M	-0,23%
Standardavvikelse 12 månader	0,38%
Standardavvikelse 36 månader	1,21%
Sharpe ratio 12 månader	3,09
Sharpe ratio 36 månader	2,72

10 Största innehav

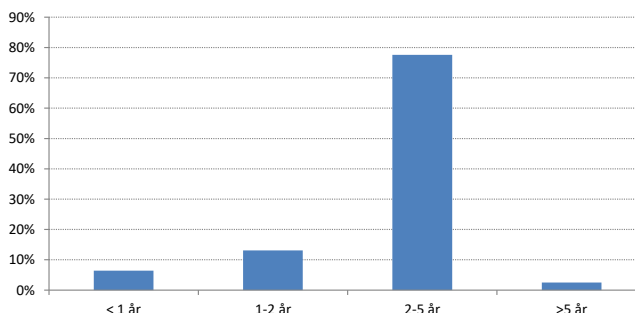
Bolag	Andel
IKANOBANK 220829	1,7%
VASAKRONAN 220524	1,5%
LEASEPLAN FIX 210111	1,3%
TELIA 221004	1,3%
VOLVO FINANS 230411	1,3%
SEB 200513	1,2%
KLÖVERN PERP 230621	1,2%
IF 211201	1,1%
JACOB HOLM 220331	1,1%
AKELIUS 200923	1,1%
Andel av tillgångar	12,8%

Innehavsstruktur

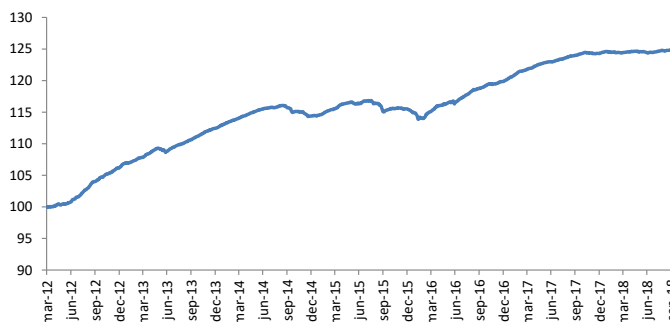
Land	Andel
Sverige	60,6%
Danmark	9,2%
Norge	7,2%
Island	4,7%
Finland	3,9%
Nederländerna	2,6%
Storbritannien	2,2%
Övriga	9,7%



Förfallostruktur



Fondens avkastning sedan fondstart



Riskindikator

Lägre risk ← → Högre risk
 Lägre möjlig avkastning → Högre möjlig avkastning

1	2	3	4	5	6	7
---	---	---	---	---	---	---

År	Helår	jan	feb	mar	apr	maj	jun	jul	aug	sep	okt	nov	dec
2018	0,44%	0,23%	-0,10%	0,00%	0,11%	-0,01%	-0,10%	0,09%	0,18%	0,07%	-0,02%		
2017	3,70%	0,58%	0,69%	0,35%	0,39%	0,38%	0,17%	0,28%	0,36%	0,21%	0,28%	0,03%	-0,09%
2016	3,78%	-0,55%	-0,73%	0,97%	0,79%	0,30%	0,11%	0,72%	0,80%	0,39%	0,50%	0,13%	0,29%
2015	0,96%	0,16%	0,48%	0,35%	0,67%	0,21%	-0,20%	0,40%	-0,30%	-1,12%	0,40%	0,07%	-0,14%
2014	1,73%	0,58%	0,42%	0,39%	0,52%	0,43%	0,33%	0,27%	0,14%	-0,18%	-0,52%	-0,07%	-0,57%

Detta produktblad är en informationstjänst och ska inte ses som ett investeringsråd. All information i detta dokument har framtagits av Simplicity AB, förutom där annat anges. Alla siffror i detta dokument är beräknade på historisk avkastning. Historisk avkastning är ingen garanti för framtida avkastning. Det kapital som placeras i fonden kan både öka och minska i värde beroende av förändringar på relevanta marknader och valutaförändringar och det är inte säkert att investeraren får tillbaka hela det insatta kapitalet. Detta dokument får inte användas som erbjudande/försäljning eller investeringsråd i fall när information är olaglig eller kräver tillstånd.

Strategi

Simplicity Global Corporate Bond är en aktivt förvaldat räntefond som investerar i företagsobligationer emitterade av välskötta bolag. Fonden har ett globalt investeringsmandat, vilket skapar bättre likviditet, större avkastningsmöjligheter och bättre diversifiering. Fonden investerar i företagsobligationer både med hög kreditvärdighet (investment grade) och lägre kreditvärdighet (high yield). Den genomsnittliga löptiden på obligationerna ligger i normalfallet på mellan två och fem år. Den genomsnittliga räntebindningstiden (durationen) kan variera från mycket till kort till lång beroende på förvaltarnas analys av det aktuella ränteläget. Fonden tar ingen aktiv valutarisk utan placeringar i utländsk valuta valutasäkras till svenska kronor.

Senast uppdaterad	2018-10-31
Fondstart	2012-12-20
Förvaltare	Henrik Tingstorp, Fabian Dahl
Andelskurs A	121,18
Andelskurs B	110,71
Andelskurs C	98,01
Valuta	Svenska kronor
Kursnotering/handel	Dagligen
Avgift till fondbolag	0,90%
Bankgironummer	128-1757
Nummer hos Pensionsmyndigheten	934711

Avkastning

Denna månad	-0,70%
1 år	-2,35%
3 månader	-0,92%
6 månader	-1,47%
12 månader	-2,52%
24 månader	1,70%
Sedan start 2012-12-20	21,18%
Årsberäknad avk sedan fondstart	3,33%

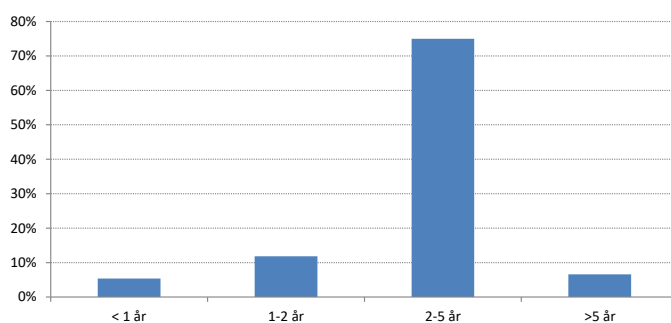
Nyckeltal

Tillgångar MSEK	3659
Ränteduration	1,64
Kreditduration	3,21
Positiva månader sedan fondstart	72,9%
Maximal förlust senaste 12 M	-2,61%
Standardavvikelse 12 månader	1,35%
Standardavvikelse 36 månader	1,90%
Sharpe ratio 12 månader	-1,29
Sharpe ratio 36 månader	1,45

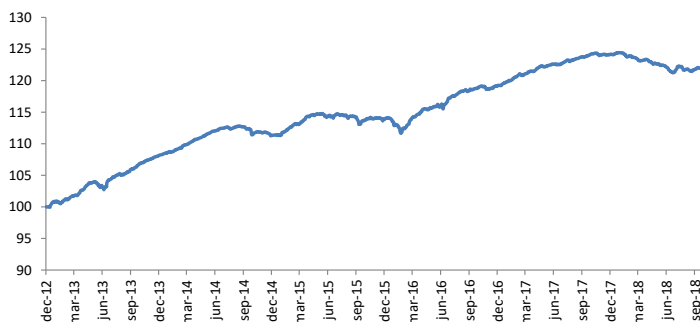
10 Största innehav

Bolag	Andel
ITV 231201	2,2%
SAINSBURY BANK221123	1,9%
BATELCO 200501	1,7%
SANTANDER 220511	1,7%
XEROX 230315	1,7%
TURK TELECOM 190619	1,5%
ICBC 190212	1,5%
JAIN INT 220201	1,4%
4FINANCE 220501	1,4%
JAPFA COMFEED 220331	1,4%
Andel av tillgångar	16,2%

Förfallostruktur

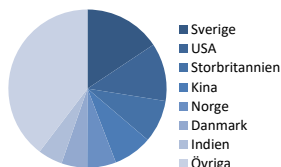


Fondens avkastning sedan fondstart

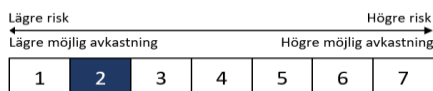


Innehavsstruktur

Land	Andel
Sverige	15,7%
USA	11,9%
Storbritannien	8,7%
Kina	7,9%
Norge	5,9%
Danmark	5,3%
Indien	5,0%
Övriga	39,7%



Riskindikator



År	Helår	jan	feb	mar	apr	maj	jun	jul	aug	sep	okt	nov	dec
2018	-2,35%	0,15%	-0,45%	-0,46%	-0,13%	-0,41%	-0,69%	0,55%	-0,48%	0,25%	-0,70%		
2017	4,10%	0,64%	0,82%	0,36%	0,46%	0,29%	0,17%	0,46%	0,32%	0,24%	0,44%	-0,10%	-0,07%
2016	4,46%	-1,01%	-0,32%	1,57%	1,01%	0,33%	0,15%	1,25%	0,69%	0,19%	0,50%	-0,28%	0,33%
2015	2,47%	0,48%	0,88%	0,56%	0,93%	0,10%	-0,42%	0,27%	-0,16%	-1,12%	0,80%	0,05%	0,06%
2014	2,84%	0,39%	0,63%	0,68%	0,68%	0,67%	0,44%	0,47%	0,08%	-0,39%	-0,41%	0,01%	-0,43%

Detta produktblad är en informationstjänst och ska inte ses som ett investeringsråd. All information i detta dokument har framtagits av Simplicity AB, förutom där annat anges. Alla siffror i detta dokument är beräknade på historisk avkastning. Historisk avkastning är ingen garanti för framtida avkastning. Det kapital som placeras i fonden kan både öka och minska i värde beroende av förändringar på relevanta marknader och valutaförändringar och det är inte säkert att investeraren får tillbaka hela det insatta kapitalet. Detta dokument får inte användas som erbjudande/försäljning eller investeringsråd i fall när information är olaglig eller kräver tillstånd.