

Månadskommentar

Industrijättarna utvecklades positivt och bidrog till mycket av fondens avkastning. ABB, Sandvik, Atlas Copco, Volvo och Assa Abloy steg mer än marknaden samtidigt som det specialiserade fastighetsbolaget Cibus Nordic Real Estate steg efter höjda tillväxtmål.

Strategi

Simplicity Norden vänder sig till den som tror på en långsiktig placering i aktier relaterade till den nordiska marknaden. Fondens finansiella mål är att nå en positiv avkastning och att överträffa jämförelseindex STOXX Nordic Total Market Net Total Return Index. Fonden har dock inga krav eller ambitioner att uppnå korrelation med sitt jämförelseindex.

Information

Senast uppdaterad	2021-12-31
Fondstart	2002-09-23
Förvaltare	Ulf Ingemarson
Andelskurs A	887,96
Andelskurs B	129,64
Valuta	Svenska kronor
Kursnotering/handel	Dagligen
Avgift till fondbolag	1,60%
Bankgironummer	5457-2839
Nummer hos Pensionsmyndigheten	484980
Riskklass	5

Avkastning

Denna månad	4,0%
1 år	26,8%
3 månader	10,7%
6 månader	11,5%
12 månader	26,8%
24 månader	23,9%
36 månader	60,9%
Sedan start 2002-09-23	1061,3%
Årsberäknad avk sedan fondstart	13,6%

Positiva bidrag under månaden

Aktie	Bidrag
Sandvik (SE)	0,34%
Cibus (SE)	0,33%
Europpris (NO)	0,24%
ABB (SE)	0,21%
Atlas Copco (SE)	0,20%
Bransch	Bidrag
Industri	2,02%
Finans	0,76%

Negativa bidrag under månaden

Aktie	Bidrag
BillerudKorsnäs (SE)	-0,15%
SEB (SE)	-0,11%
Fortinova (SE)	-0,08%
Castellum (SE)	0,00%
Chemometec (DK)	-0,06%
Bransch	Bidrag
Media & underhållning	-0,03%

Nyckeltal

Standardavvikelse 1 år	12,40%
Standardavvikelse 3 år	13,05%
Sharpe ratio 1 år	2,18
Sharpe ratio 3 år	1,34
Tracking error 2 år	6,3%
Tillgångar MSEK	1705
Antal innehav	123

Ökade innehav under månaden

Aktie	Förändring %-enh.	Ny vikt
Tomra ASA (NO)	1,4	1,4%
Stillfront (SE)	1,1	1,3%
Cibus (SE)	0,4	2,1%
Coloplast A/S (DK)	0,3	0,3%
Valmet Oyj (FI)	0,3	0,3%
Bransch	Förändring %-enh.	Ny vikt
Media	1,3	1,6%
Industri	1,2	22,7%

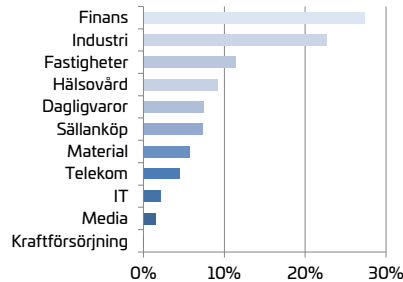
Minskade innehav under månaden

Aktie	Förändring %-enh.	Ny vikt
QT Group Oyj (FI)	-1,1	0,1%
Kesko Oyj (FI)	-0,5	0,8%
Hexagon AB (SE)	-0,4	0,9%
Nobina AB (SE)	-0,4	0,0%
Chemometec A/S (DK)	-0,4	0,0%
Bransch	Förändring %-enh.	Ny vikt
IT	-1,7	2,2%
Dagligvaror	-1,1	7,5%

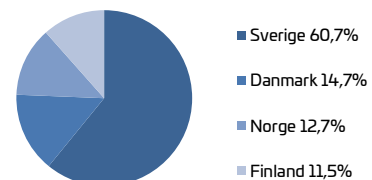
10 Största innehav

Bolag	Andel
Sandvik AB	2,9%
Novo Nordisk A/S	2,6%
Swedbank AB	2,3%
Nordea Bank Abp	2,3%
Investor AB	2,2%
Skandinaviska Enskilda Banken	2,2%
Axfood AB	2,2%
Sampo Oyj	2,1%
Cibus Nordic Real Estate AB	2,1%
Elisa Oyj	2,1%
Andel av tillgångar	23,0%

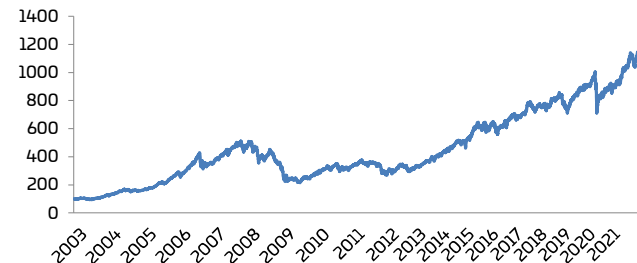
Sektorfördelning



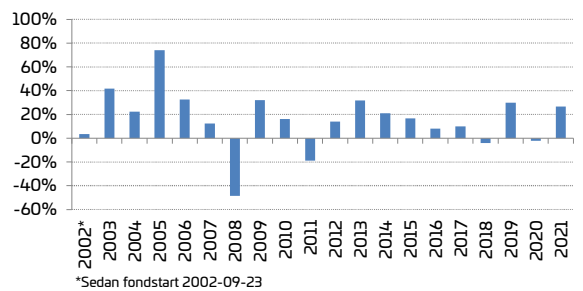
Geografisk fördelning



Fondens avkastning sedan fondstart



Fondens utveckling sedan fondstart



År	Helår	jan	feb	mar	apr	maj	jun	jul	aug	sep	okt	nov	dec
2021	26,8%	-0,4%	1,0%	7,2%	3,4%	1,5%	0,6%	7,2%	0,0%	-6,1%	3,7%	2,6%	4,0%
2020	-2,3%	2,6%	-8,1%	-9,5%	4,2%	2,0%	-1,5%	3,0%	1,3%	4,4%	-5,4%	5,1%	1,0%
2019	29,9%	5,8%	3,9%	2,1%	3,7%	-0,9%	3,3%	3,2%	1,9%	0,9%	-0,9%	0,8%	2,9%
2018	-4,3%	1,5%	1,0%	-1,1%	4,8%	0,3%	0,7%	1,3%	3,4%	-1,5%	-5,6%	-3,7%	-5,0%
2017	9,8%	0,8%	1,6%	1,1%	7,0%	2,8%	-3,0%	-2,4%	-1,4%	4,1%	1,7%	-2,4%	0,0%

Detta produktblad är en informationstjänst och ska inte ses som ett investeringsråd. All information i detta dokument har framtagits av Simplicity AB, förutom där annat anges. Alla siffror i detta dokument är beräknade på historisk avkastning. Historisk avkastning är ingen garanti för framtida avkastning. Det kapital som placeras i fonden kan både öka och minska i värde beroende av förändringar på relevanta marknader och valutaförändringar och det är inte säkert att investeraren får tillbaka hela det insatta kapitalet. Detta dokument får inte användas som erbjudande/försäljning eller investeringsråd i fall när information är olaglig eller kräver tillstånd.

Månadskommentar

Förutom industrijättarnas positiva utveckling, bland annat från ABB, Sandvik, Volvo, Atlas Copco och Assa Abloy, steg även Cibus Nordic Real Estate, Trelleborg, Adnoco och Inwido kraftigt. Den sistnämnda aktien värderades upp efter att fönster- och dörroducenten höjt sina tillväxtambitioner med nya finansiella mål.

Strategi

Simplicity Sverige vänder sig till den som tror på en långsiktig placering i aktier relaterade till den svenska marknaden. Fondens finansiella mål är att nå en positiv avkastning och att överträffa jämförelseindex SIX Portfolio Return Index. Fonden har dock inga krav eller ambitioner att uppnå korrelation med sitt jämförelseindex.

Information

Senast uppdaterad	2021-12-31
Fondstart	2015-12-16
Förvaltare	Ulf Ingemarson
Andelskurs A	227,51
Valuta	Svenska kronor
Kursnotering/handel	Dagligen
Avgift till fondbolag	0,80%
Bankgironummer	769-5166
Riskklass	5

Avkastning

Denna månad	3,0%
1 år	27,4%
3 månader	10,9%
6 månader	13,5%
12 månader	27,4%
24 månader	35,5%
36 månader	79,8%
Sedan start 2015-12-16	127,5%
Årsberäknad avk sedan fondstart	14,6%

Positiva bidrag under månaden

Aktie	Bidrag
Sandvik	0,41%
Cibus Nordic Real Estate	0,36%
Atlas Copco	0,24%
Inwido	0,23%
Lifco	0,18%
Bransch	Bidrag
Industri	2,23%
Dagligvaror	0,31%

Negativa bidrag under månaden

Aktie	Bidrag
SEB	-0,15%
Sagax	-0,13%
Aarjo	-0,11%
BillerudKorsnäs	-0,09%
Securitas	-0,08%
Bransch	Bidrag
Media & underhållning	-0,01%
Telekom	-0,01%

Nyckeltal

Standardavvikelse 1 år	14,60%
Standardavvikelse 3 år	15,49%
Sharpe ratio 1 år	1,89
Sharpe ratio 3 år	1,41
Tracking error 2 år	6,6%
Tillgångar MSEK	335
Antal innehav	91

Ökade innehav under månaden

Aktie	Förändring %-enh.	Ny vikt
Byggmax	1,7	1,9%
Embracer	1,6	1,6%
AddTech AB	1,4	1,4%
ABB Ltd	1,2	2,4%
Inwido AB	1,0	1,8%
Bransch	Förändring %-enh.	Ny vikt
Sällanköp	2,1	8,7%
Media	2,0	3,4%

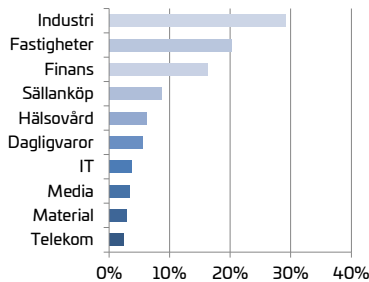
Minskade innehav under månaden

Aktie	Förändring %-enh.	Ny vikt
AstraZeneca PLC	-1,3	0,6%
Arjo AB	-1,3	0,9%
Getinge AB	-1,2	1,5%
Telia Co AB	-0,9	0,0%
Tele2 AB	-0,8	2,2%
Bransch	Förändring %-enh.	Ny vikt
Hälsovård	-3,9	6,2%
Telekom	-1,8	2,5%

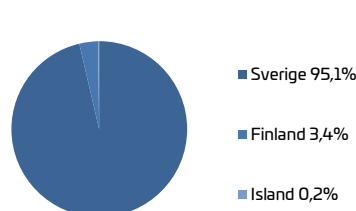
10 Största innehav

Bolag	Andel
Nordea Bank Abp	3,4%
Swedbank AB	3,3%
Skandinaviska Enskilda Banken	3,3%
Sandvik AB	3,3%
Samhallsbyggnadsbolaget i Nord	3,2%
ABB Ltd	2,4%
Tele2 AB	2,2%
JM AB	2,2%
Castellum AB	2,1%
Alfa Laval AB	2,1%
Andel av tillgångar	27,5%

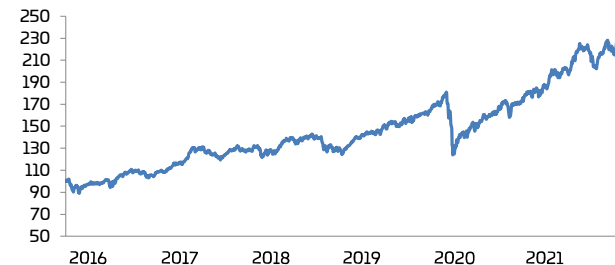
Sektorfördelning



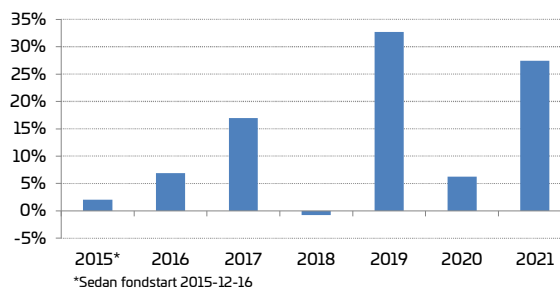
Geografisk fördelning



Fondens avkastning sedan fondstart



Fondens utveckling sedan fondstart



År	Helår	jan	feb	mar	apr	maj	jun	jul	aug	sep	okt	nov	dec
2021	27,4%	-1,2%	1,1%	5,5%	5,4%	1,2%	-0,2%	9,5%	0,8%	-7,3%	5,0%	2,5%	3,0%
2020	6,3%	2,5%	-8,6%	-12,6%	4,6%	3,8%	0,3%	4,7%	2,4%	6,1%	-6,4%	7,7%	3,8%
2019	32,7%	5,9%	3,8%	2,2%	1,4%	-1,1%	3,6%	3,8%	1,7%	1,8%	0,6%	1,9%	3,3%
2018	-0,8%	1,2%	-0,7%	-0,5%	5,1%	2,0%	0,0%	2,3%	1,8%	-2,4%	-5,2%	-1,2%	-2,9%
2017	16,9%	1,4%	3,9%	2,6%	7,5%	2,3%	-2,9%	-1,8%	-2,0%	4,8%	3,3%	-2,6%	-0,2%

Månadskommentar

Addnode var en av fondens bästa innehav under månaden då aktien fick höjd rekommendation från Handelsbankens analytiker som gillar IT-konsultens tillväxtpotential utomlands. Budrelaterade uppgångar i både Nobina och Trelleborg var i gott sällskap med fondens största innehav Cibus Nordic Real Estate som steg efter att bolaget höjt sitt tillväxtmål.

Strategi

Simplicity Småbolag Sverige vänder sig till den som tror på en långsiktig placering i små och medelstora bolag relaterade till den svenska marknaden. Fondens finansiella mål är att nå en positiv avkastning och att överträffa jämförelseindex Carnegie Small Cap Return Index. Fonden har dock inga krav eller ambitioner att uppnå korrelation med sitt jämförelseindex.

Information

Senast uppdaterad	2021-12-31
Fondstart	2016-10-31
Förvaltare	Ulf Ingemarson
Andelskurs A	246,86
Valuta	Svenska kronor
Kursnotering/handel	Dagligen
Avgift till fondbolag	0,80%
Bankgironummer	5147-7115
Riskklass	6

Avkastning

Denna månad	2,3%
1 år	30,5%
3 månader	13,3%
6 månader	16,8%
12 månader	30,5%
24 månader	48,1%
36 månader	116,1%
Sedan start 2016-10-31	146,9%
Årsberäknad avk sedan fondstart	19,1%

Positiva bidrag under månaden

Aktie	Bidrag
Cibus	0,45%
Addnode	0,28%
Inwido	0,22%
Beijer Alma	0,20%
Nobina	0,19%
Bransch	Bidrag
Industri	2,02%
Dagligvaror	0,55%

Negativa bidrag under månaden

Aktie	Bidrag
Sagax	-0,34%
BillerudKorsnäs	-0,13%
Fortinova	-0,12%
Castellum	-0,08%
Nyfosa	-0,07%
Bransch	Bidrag
Fastigheter	-0,08%
Media & underhållning	-0,02%

Nyckeltal

Standardavvikelse 1 år	17,54%
Standardavvikelse 3 år	19,83%
Sharpe ratio 1 år	1,75
Sharpe ratio 3 år	1,49
Tracking error 2 år	5,4%
Tillgångar MSEK	290
Antal innehav	111

Ökade innehav under månaden

Aktie	Förändring %-enh.	Ny vikt
Embracer	1,0	1,0%
Boliden AB	0,7	2,1%
Storytel AB	0,6	0,6%
Cibus	0,5	2,8%
SBB	0,5	1,3%
Bransch	Förändring %-enh.	Ny vikt
Media	0,9	3,0%
Fastigheter	0,6	26,2%

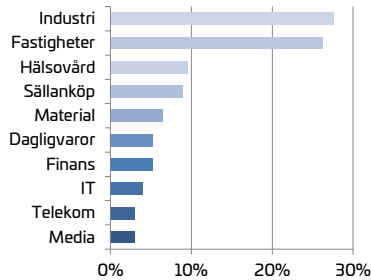
Minskade innehav under månaden

Aktie	Förändring %-enh.	Ny vikt
NENT Group	-0,9	0,0%
Nobina AB	-0,5	0,0%
Thule Group AB	-0,5	2,3%
Getinge AB	-0,5	2,2%
Lifco AB	-0,4	1,8%
Bransch	Förändring %-enh.	Ny vikt
Industri	-1,6	27,6%
IT	-0,5	4,0%

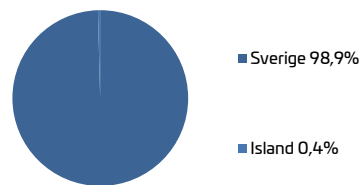
10 Största innehav

Bolag	Andel
Cibus Nordic Real Estate AB	2,8%
Fortinova Fastigheter AB	2,4%
Thule Group AB	2,3%
Arjo AB	2,3%
Tele2 AB	2,2%
Getinge AB	2,2%
Vitrolife AB	2,1%
Sagax AB	2,1%
Boliden AB	2,1%
Castellum AB	2,0%
Andel av tillgångar	22,6%

Sektorfördelning



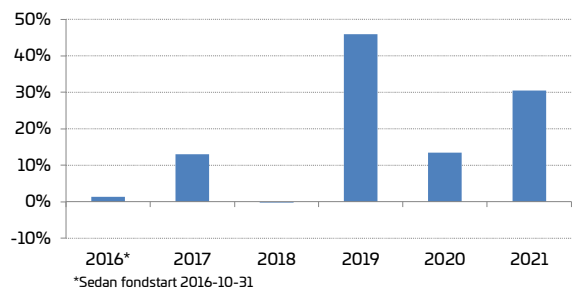
Geografisk fördelning



Fondens avkastning sedan fondstart



Fondens utveckling sedan fondstart



År	Helår	jan	feb	mar	apr	maj	jun	jul	aug	sep	okt	nov	dec
2021	30,5%	-3,2%	1,9%	4,9%	8,2%	0,5%	-0,8%	10,1%	2,3%	-8,5%	6,5%	4,0%	2,3%
2020	13,5%	2,2%	-8,7%	-19,4%	6,7%	7,3%	2,1%	9,1%	4,5%	6,1%	-6,2%	7,1%	6,2%
2019	46,0%	7,3%	4,6%	3,2%	2,2%	0,9%	3,5%	4,0%	1,9%	1,3%	0,9%	3,6%	5,2%
2018	-0,2%	0,1%	-0,9%	-0,9%	5,1%	1,7%	0,7%	4,2%	1,4%	-1,9%	-5,9%	-1,1%	-2,3%
2017	13,0%	1,1%	5,1%	1,1%	6,6%	2,6%	-3,6%	-2,0%	-1,6%	4,2%	0,9%	-2,9%	1,4%

Månadskommentar

Simplicity Småbolag Global avslutade ett bra år med fortsatt god utveckling. Innehaven Quanex, ExlService, Evertec, Amphastar och Europris med flera bidrog till att fonden utökade skillnaden i avkastning mot index till 11,6% i år.

Strategi

Simplicity Småbolag Global vänder sig till den som tror på en långsiktig placering i små och medelstora bolag globalt. Fondens finansiella mål är att nå en positiv avkastning och att överträffa jämförelseindex S&P Global Small Cap Index. Fonden har dock inga krav eller ambitioner att uppnå korrelation med sitt jämförelseindex.

Information

Senast uppdaterad	2021-12-31
Fondstart	2018-02-28
Förvaltare	Anton Kristiansson
Andelskurs A	139,15
Valuta	Svenska kronor
Kursnotering/handel	Dagligen
Avgift till fondbolag	1,40%
Bankgironummer	5068-6666
Riskklass	6

Avkastning

Denna månad	4,2%
1 år	38,6%
3 månader	8,6%
6 månader	13,4%
12 månader	38,6%
24 månader	16,9%
36 månader	54,9%
Sedan start 2018-02-28	39,2%
Årsberäknad avk sedan fondstart	9,0%

Positiva bidrag under månaden

Aktie	Bidrag
ExlService (US)	0,29%
Evertec (PR)	0,28%
Amphastar (US)	0,22%
Europris (NO)	0,20%
UFP Industries (US)	0,18%
Bransch	Bidrag
Industri	1,55%
IT	0,95%

Negativa bidrag under månaden

Aktie	Bidrag
Perficient (US)	-0,17%
Houlihan Lokey (US)	-0,11%
Lotte Fine Chem (KO)	-0,11%
CI Financial (CA)	-0,07%
Raito Kogyo (JP)	-0,07%
Bransch	Bidrag
Fastigheter	-0,01%

Nyckeltal

Standardavvikelse 1 år	10,47%
Standardavvikelse 3 år	19,15%
Sharpe ratio 1 år	3,70
Tracking error 2 år	9,7%
Tillgångar MSEK	142
Antal innehav	80

Ökade innehav under månaden

Aktie	Förändring %-enh.	Ny vikt
Kaneka Corp (JP)	1,8	1,8%
Schneider (US)	1,6	1,6%
North West Co (CA)	1,2	1,2%
Peab AB (SE)	1,0	1,0%
Amphastar (US)	0,9	1,5%
Bransch	Förändring %-enh.	Ny vikt
Material	1,7	9,5%
Hälsovård	0,9	2,0%

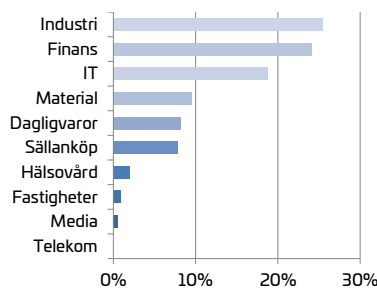
Minskade innehav under månaden

Aktie	Förändring %-enh.	Ny vikt
Comsys (JP)	-0,9	0,4%
Kandenko Co Ltd (JP)	-0,8	0,0%
TTEC (US)	-0,8	0,3%
Valmont Ind. (US)	-0,7	0,0%
FB Financial Corp (US)	-0,6	0,0%
Bransch	Förändring %-enh.	Ny vikt
Industri	-2,4	25,5%
Sällanköp	-0,8	7,9%

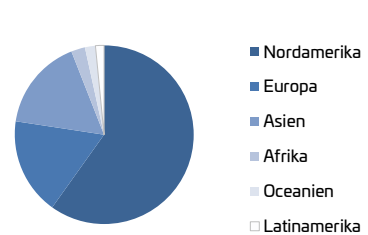
10 Största innehav

Bolag	Andel
Perficient Inc	2,6%
ExlService Holdings Inc	2,6%
Thule Group AB	2,3%
Kforce Inc	2,2%
Houlihan Lokey Inc	2,2%
ServisFirst Bancshares Inc	1,9%
Daihen Corp	1,9%
Richelieu Hardware Ltd	1,8%
Fabrinet	1,8%
Kaneka Corp	1,8%
Andel av tillgångar	21,1%

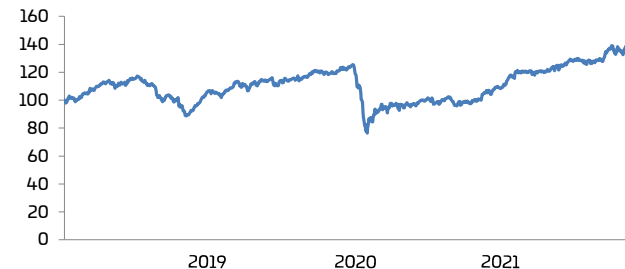
Sektorfördelning



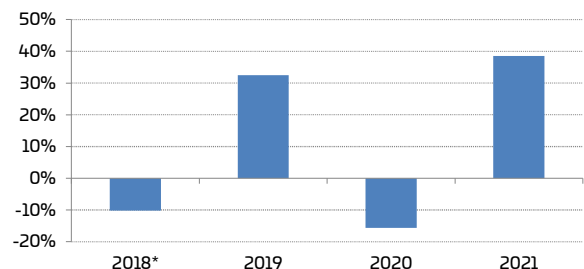
Geografisk fördelning



Fondens avkastning sedan fondstart



Fondens utveckling sedan fondstart



*Sedan fondstart 2018-02-28

År	Helår	jan	feb	mar	apr	maj	jun	jul	aug	sep	okt	nov	dec
2021	38,6%	3,7%	5,1%	9,8%	0,1%	0,3%	1,8%	2,2%	3,3%	-1,1%	-0,4%	4,6%	4,2%
2020	-15,6%	2,9%	-10,3%	-20,3%	10,8%	-0,9%	0,3%	1,4%	1,3%	-4,1%	2,1%	2,2%	2,2%
2019	32,5%	9,5%	6,3%	0,4%	7,7%	-5,7%	4,8%	3,7%	-0,2%	0,0%	2,3%	1,4%	-0,9%

Månadskommentar

Fonden utvecklades väl relativt fastighetssektorn som hade en svagare månad med ganska blandad utveckling bland bolagen. Tack vare bra utveckling för bl.a. KMC Properties, Cibus, Annehem och Studentbostäder i Norden, och slutade fonden med nära på oförändrad kurs. Även Cibus Nordic Real Estate steg efter att bolaget höjt sitt tillväxtmål.

Strategi

Simplicity Fastigheter är en aktivt förvaldat aktiefond som investerar i börsnoterade bolag som äger, förvaltar och bygger olika typer av fastigheter på den nordiska marknaden. Fonden förvaltas gemensamt av våra aktie- och ränteteam där ränteförvaltningens fundamentala analys och långa erfarenhet av investeringar i fastighetsbolag kompletteras med aktieteamets datadrivna analys.

Information

Senast uppdaterad	2021-12-31
Fondstart	2020-12-11
Förvaltare	Henrik Tingstorp
Andelskurs A	149,45
Valuta	Svenska kronor
Kursnotering/handel	Dagligen
Avgift till fondbolag	0,80%
Bankgironummer	5583-2018
Riskklass	6

Avkastning

Denna månad	-0,6%
1 år	44,4%
3 månader	20,5%
6 månader	25,1%
12 månader	44,4%
Sedan start 2020-12-11	49,5%

Positiva bidrag under månaden

Aktie	Bidrag
KMC Properties (NO)	0,51%
Cibus (SE)	0,34%
Diös (SE)	0,21%
Studentbostäder (SE)	0,18%
Logistea (SE)	0,16%

Negativa bidrag under månaden

Aktie	Bidrag
Brinova (SE)	-0,35%
Trianon (SE)	-0,32%
FastPartner (SE)	-0,30%
Nyfosa (SE)	-0,25%
Castellum (SE)	-0,18%

Nyckeltal

Standardavvikelse 1 år	23,33%
Sharpe ratio 1 år	1,91
Tillgångar MSEK	72
Antal innehav	40

Ökade innehav under månaden

Aktie	Förändring %-enh.	Ny vikt
Studentbostäder (SE)	1,5	1,5%
Diös (SE)	0,7	6,5%
Cibus (SE)	0,4	2,2%
Corem (SE)	0,4	6,1%
KMC Properties (NO)	0,3	8,1%

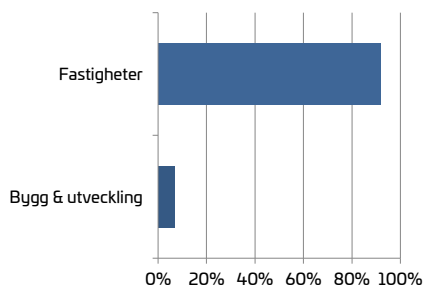
Minskade innehav under månaden

Aktie	Förändring %-enh.	Ny vikt
24Storage AB (SE)	-0,4	0,0%
Annehem Fast (SE)	-0,4	3,7%
Selvaag Bolig (NO)	-0,3	0,0%
FastPartner AB (SE)	-0,1	2,2%
Atrium Ljungberg (SE)	-0,1	2,9%

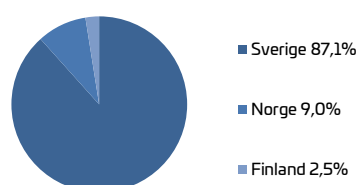
10 Största innehav

Bolag	Andel
KMC Properties ASA	8,1%
Dios Fastigheter AB	6,5%
Corem Property Group AB	6,1%
Nyfosa AB	4,1%
Fabege AB	3,9%
Castellum AB	3,8%
Annehem Fastigheter AB	3,7%
Fortinova Fastigheter AB	3,5%
Samhallsbyggnadsbolaget i Nord	3,5%
Brinova Fastigheter AB	3,3%
Andel av tillgångar	46,6%

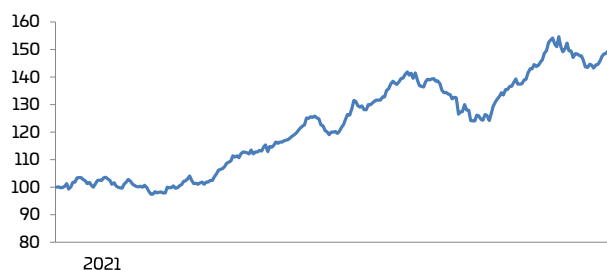
Sektorfördelning



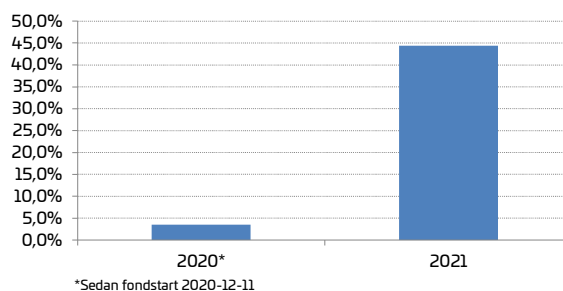
Geografisk fördelning



Fondens avkastning sedan fondstart



Fondens utveckling sedan fondstart



År	Helår	jan	feb	mar	apr	maj	jun	jul	aug	sep	okt	nov	dec
2021	44,4%	-3,7%	-1,7%	4,6%	9,4%	6,2%	0,4%	11,2%	4,6%	-10,7%	10,7%	9,4%	-0,6%

Strategi

Simplicity Likviditet är en aktivt förvaldat räntefond med mycket låg risk som har målsättningen att generera en konkurrenskraftig avkastning över tid. Fonden investerar främst i räntepapper utgivna av företag med hög kreditvärdighet som har emitterats i svenska kronor. Varje enskild investering utvärderas grundligt och vi investerar endast i företag som vi känner till väl. Fondens genomsnittliga räntebindningstid (duration) får maximalt uppgå till ett år och löptiden på innehaven får i genomsnitt uppgå till högst två år. Fondens målsättning är att ge en positiv avkastning till mycket låg risk.

Information

Senast uppdaterad	2021-12-31
Fondstart	2006-10-31
Förvaltare	H. Tingstorp, F. Dahl, M. Thyni 113,10
Andelskurs A	102,53
Andelskurs B	102,53
Valuta	Svenska kronor
Kursnotering/handel	Dagligen
Avgift till fondbolag	0,15%
Bankgironummer	5972-6141
Nummer hos Pensionsmyndigheten	418699

Avkastning

Denna månad	0,05%
1 år	0,60%
3 månader	-0,04%
6 månader	0,18%
12 månader	0,60%
24 månader	1,24%
Sedan start 2006-11-03	26,82%
Årsberäknad avk sedan fondstart	1,58%

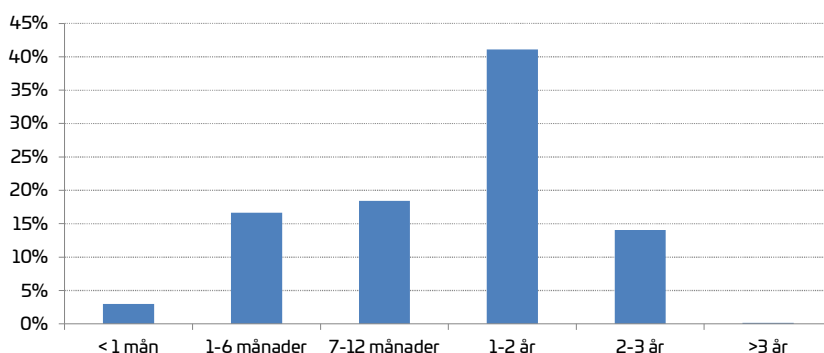
Nyckeltal

Tillgångar MSEK	11 927
Ränteduration	0,21
Kreditduration	1,20
Positiva månader sedan fondstart	91,7%
Maximal förlust senaste 12 M	-0,11%
Standardavvikelse 12 månader	0,18%
Standardavvikelse 36 månader	1,18%
Sharpe ratio 12 månader	4,45
Sharpe ratio 36 månader	0,90
Tracking error	0,6%

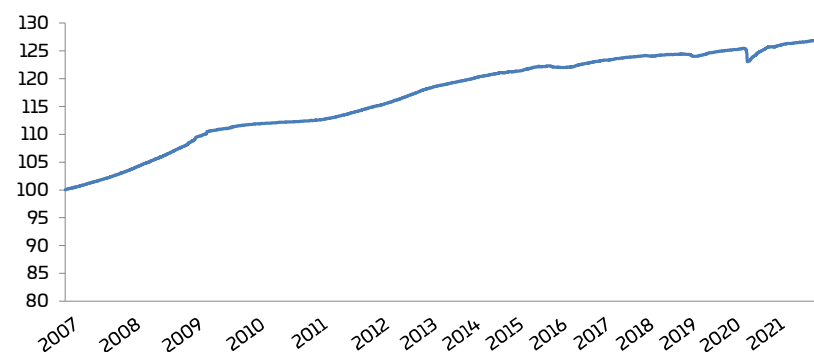
10 Största innehav

Bolag	Andel
INTEA 230901	1,4%
LEASEPLAN 220126	1,3%
LOOMIS 230918	1,3%
ELEKTA 220328	1,2%
NENT 220523	1,2%
SKANDIABANKEN 240115	1,1%
SBAB 231214	1,1%
VOLVO TREASUR 221104	1,1%
LIFCO 220902	1,0%
RESURS BANK 220531	1,0%
Andel av tillgångar	11,9%

Förfallostruktur

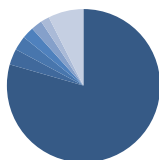


Fondens avkastning sedan fondstart



Innehavsstruktur

Land	Andel
Sverige	79,5%
Finland	3,4%
Norge	3,0%
Tyskland	2,5%
Nederländerna	2,3%
Island	1,8%
Övriga	7,5%



■ Sverige
■ Finland
■ Norge
■ Tyskland
■ Nederländerna
■ Island
■ Övriga

Riskindikator

Lägre risk		Högre risk				
Lägre möjlig avkastning			Högre möjlig avkastning			
1	2	3	4	5	6	7

Ar	Helär	jan	feb	mar	apr	maj	jun	jul	aug	sep	okt	nov	dec
2021	0,60%	0,13%	0,08%	0,04%	0,06%	0,05%	0,05%	0,05%	0,10%	0,07%	-0,03%	-0,07%	0,05%
2020	0,63%	0,10%	0,02%	-1,79%	0,51%	0,33%	0,43%	0,31%	0,31%	0,16%	-0,03%	0,19%	0,11%
2019	0,99%	0,04%	0,12%	0,12%	0,19%	0,07%	0,09%	0,09%	0,08%	0,05%	0,05%	0,05%	0,04%
2018	-0,02%	0,05%	0,07%	0,02%	0,06%	0,03%	0,00%	0,01%	0,05%	0,01%	-0,03%	-0,15%	-0,14%
2017	0,57%	0,06%	0,10%	0,06%	0,07%	0,09%	0,03%	0,03%	0,08%	0,05%	0,06%	-0,02%	-0,05%

Detta produktblad är en informationstjänst och ska inte ses som ett investeringsråd. All information i detta dokument har framtagits av Simplicity AB, förutom där annat anges. Alla siffror i detta dokument är beräknade på historisk avkastning. Historisk avkastning är ingen garanti för framtida avkastning. Det kapital som placeras i fonden kan både öka och minska i värde beroende av förändringar på relevanta marknader och valutaförändringar och det är inte säkert att investeraren får tillbaka hela det insatta kapitalet. Detta dokument får inte användas som erbjudande/försäljning eller investeringsråd i fall när information är olaglig eller kräver tillstånd.

Strategi

Simplicity Företagsobligationer är en aktivt förvaldat räntefond som huvudsakligen investerar i företagsobligationer emitterade i Norden. Fonden investerar minst 50 procent i företagsobligationer med hög kreditvärdighet (investment grade). Varje enskild investering utvärderas grundligt och vi investerar endast i företag som vi känner till väl. Genomsnittslöptiden ligger i normalfallet på mellan två och fem år. Den genomsnittliga räntebindningstiden (durationen) kan variera från mycket till kort till lång beroende på förvaltarnas analys av det aktuella ränteläget. Placeringar i utländsk valuta valutasäkras alltid till svenska kronor.

Information

Senast uppdaterad	2021-12-31
Fondstart	2012-03-30
Förvaltare	H. Tingstorp, F. Dahl, M. Thyni
Andelskurs A	132,81
Andelskurs B	112,43
Andelskurs C	108,48
Valuta	Svenska kronor
Kursnotering/handel	Dagligen
Avgift till fondbolag	0,80%
Bankgironummer	768-7718
Nummer hos Pensionsmyndigheten	832717

Avkastning

Denna månad	0,32%
1 år	3,40%
3 månader	0,10%
6 månader	1,06%
12 månader	3,40%
24 månader	3,33%
Sedan start 2012-03-30	32,81%
Årsberäknad avk sedan fondstart	2,95%

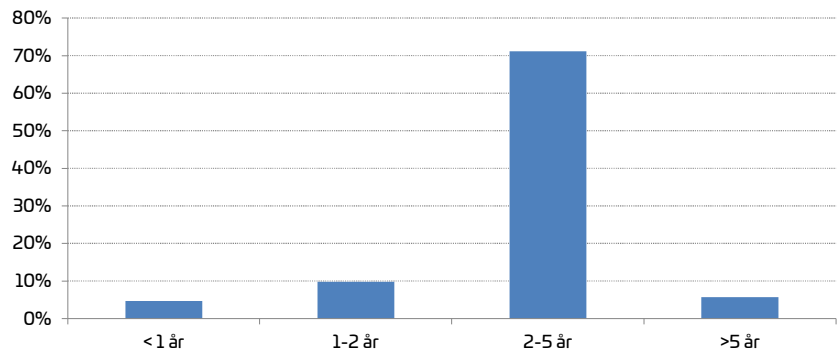
Nyckeltal

Tillgångar MSEK	6 515
Ränteduration	1,10
Kreditduration	3,36
Positiva månader sedan fondstart	80,3%
Maximal förlust senaste 12 M	-0,31%
Standardavvikelse 12 månader	0,69%
Standardavvikelse 36 månader	6,28%
Sharpe ratio 12 månader	5,25
Sharpe ratio 36 månader	0,43
Tracking error	5,8%

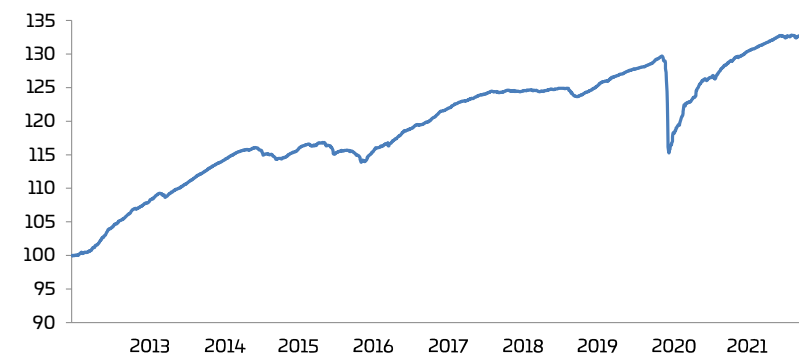
10 Största innehav

Bolag	Andel
VELLIV P & L 230608	1,5%
HEXAGON 261207	1,1%
NORDNET 261116	1,0%
KLOVERN 240416	1,0%
FNGBB 240725	0,9%
OPENINF 251111	0,9%
ISLANDSBANKI 260928	0,9%
FASTPARTNER 240328	0,9%
RESURS BANK 241115	0,9%
NORDAX HOLD 261029	0,9%
Andel av tillgångar	10,0%

Förfallostruktur

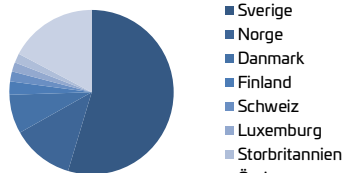


Fondens avkastning sedan fondstart

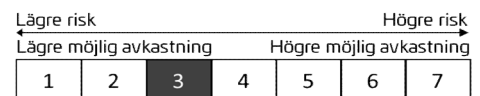


Innehavsstruktur

Land	Andel
Sverige	54,6%
Norge	12,2%
Danmark	7,7%
Finland	2,6%
Schweiz	1,9%
Luxemburg	1,8%
Storbritannien	1,8%
Övriga	17,3%



Riskindikator



Ar	Helår	jan	feb	mar	apr	maj	jun	jul	aug	sep	okt	nov	dec
2021	3,40%	0,42%	0,37%	0,52%	0,38%	0,29%	0,31%	0,37%	0,39%	0,19%	-0,07%	-0,15%	0,32%
2020	-0,07%	0,58%	-0,19%	-9,90%	2,37%	1,39%	1,74%	0,67%	1,72%	0,38%	0,14%	0,95%	0,67%
2019	3,95%	0,34%	0,33%	0,39%	0,64%	0,15%	0,44%	0,36%	0,32%	0,24%	0,21%	0,20%	0,25%
2018	-0,51%	0,23%	-0,10%	0,00%	0,11%	-0,01%	-0,10%	0,09%	0,18%	0,07%	-0,02%	-0,57%	-0,38%
2017	3,70%	0,58%	0,69%	0,35%	0,39%	0,38%	0,17%	0,28%	0,36%	0,21%	0,28%	0,03%	-0,09%

Detta produktblad är en informationstjänst och ska inte ses som ett investeringsråd. All information i detta dokument har framtagits av Simplicity AB, förutom där annat anges. Alla siffror i detta dokument är beräknade på historisk avkastning. Historisk avkastning är ingen garanti för framtida avkastning. Det kapital som placeras i fonden kan både öka och minska i värde beroende av förändringar på relevanta marknader och valutaförändringar och det är inte säkert att investeraren får tillbaka hela det insatta kapitalet. Detta dokument får inte användas som erbjudande/försäljning eller investeringsråd i fall när information är olaglig eller kräver tillstånd.

Strategi

Simplicity Global Corporate Bond är en aktivt förvaltd räntefond som investerar i företagsobligationer emitterade av välskötta bolag. Fonden har ett globalt investeringsmandat, vilket skapar bättre likviditet, större avkastningsmöjligheter och bättre diversifiering. Fonden investerar i företagsobligationer både med hög kreditvärdighet (investment grade) och lägre kreditvärdighet (high yield). Den genomsnittliga löptiden på obligationerna ligger i normalfallet på mellan två och fem år. Den genomsnittliga räntebindningstiden (durationen) kan variera från mycket till kort till lång beroende på förvaltarnas analys av det aktuella ränteläget. Fonden tar ingen aktiv valutarisk utan placeringar i utländsk valuta valutasäkras till svenska kronor.

Information

Senast uppdaterad	2021-12-31
Fondstart	2012-12-20
Förvaltare	H. Tingstorp, F. Dahl, M. Thyni
Andelskurs A	129,26
Andelskurs B	104,14
Andelskurs C	106,04
Valuta	Svenska kronor
Kursnotering/handel	Dagligen
Avgift till fondbolag	0,90%
Bankgironummer	128-1757
Nummer hos Pensionsmyndigheten	934711

Avkastning

Denna månad	0,66%
1 år	3,78%
3 månader	-0,08%
6 månader	0,80%
12 månader	3,78%
24 månader	3,81%
Sedan start 2012-12-20	29,26%
Årsberäknad avk sedan fondstart	2,88%

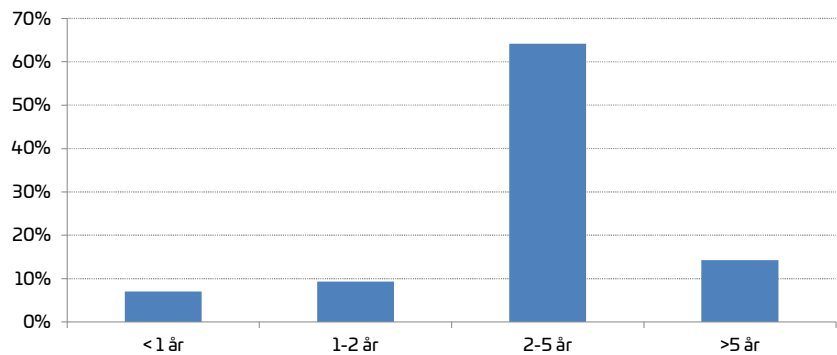
Nyckeltal

Tillgångar MSEK	1896
Ränteduration	1,89
Kreditduration	3,48
Positiva månader sedan fondstart	73,1%
Maximal förlust senaste 12 M	-1,04%
Standardavvikelse 12 månader	1,35%
Standardavvikelse 36 månader	7,71%
Sharpe ratio 12 månader	2,96
Sharpe ratio 36 månader	0,37
Tracking error	3,0%

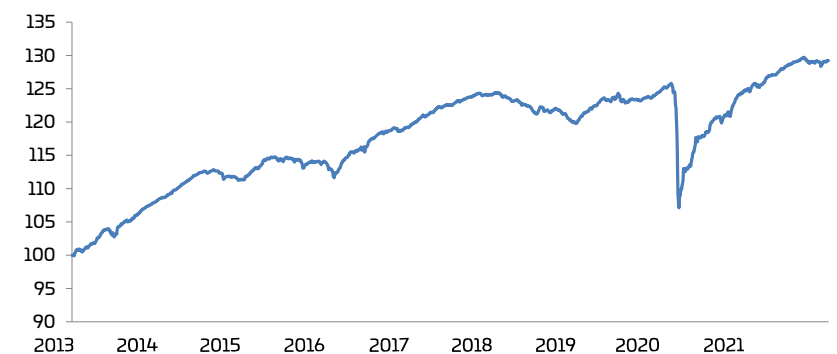
10 Största innehav

Bolag	Andel
NETFLIX 290515	2,9%
4FINANCE 261026	1,7%
DELL 260615	1,7%
TELEFONICA 241214	1,5%
B2 HOLDING 221114	1,4%
FNGBB 240725	1,3%
MEDIA & GAMES 241127	1,2%
DDM 260419	1,2%
SEB 250513	1,2%
LEASEPLAN 260223	1,2%
Andel av tillgångar	15,3%

Förfallostruktur

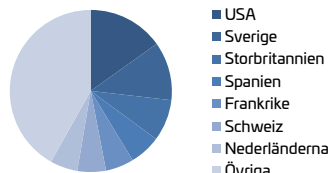


Fondens avkastning sedan fondstart

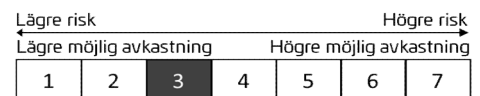


Innehavsstruktur

Land	Andel
USA	15,1%
Sverige	11,7%
Storbritannien	8,3%
Spanien	6,2%
Frankrike	5,7%
Schweiz	5,7%
Nederländerna	5,5%
Övriga	41,8%



Riskindikator



Ar	Helär	jan	feb	mar	apr	maj	jun	jul	aug	sep	okt	nov	dec
2021	3,78%	0,14%	0,45%	0,63%	0,80%	0,28%	0,63%	0,48%	0,38%	0,02%	-0,26%	-0,47%	0,66%
2020	0,02%	0,55%	-0,58%	-11,88%	3,06%	2,23%	1,81%	0,68%	1,72%	-0,21%	0,56%	2,29%	0,70%
2019	3,92%	1,11%	0,72%	0,36%	0,91%	-0,32%	0,39%	-0,32%	0,16%	-0,14%	0,28%	0,23%	0,48%
2018	-3,45%	0,15%	-0,45%	-0,46%	-0,13%	-0,41%	-0,69%	0,55%	-0,48%	0,25%	-0,70%	-0,74%	-0,38%
2017	4,10%	0,64%	0,82%	0,36%	0,46%	0,29%	0,17%	0,46%	0,32%	0,24%	0,44%	-0,10%	-0,07%

Detta produktblad är en informationstjänst och ska inte ses som ett investeringsråd. All information i detta dokument har framtagits av Simplicity AB, förutom där annat anges. Alla siffror i detta dokument är beräknade på historisk avkastning. Historisk avkastning är ingen garanti för framtida avkastning. Det kapital som placeras i fonden kan både öka och minska i värde beroende av förändringar på relevanta marknader och valutaförändringar och det är inte säkert att investeraren får tillbaka hela det insatta kapitalet. Detta dokument får inte användas som erbjudande/försäljning eller investeringsråd i fall när information är olaglig eller kräver tillstånd.

Strategi

Simplicity High Yield är en aktivt förvaltd lång räntefond som huvudsakligen (minst 50%) investerar i företagsobligationer eller företagskrediter med låg kreditrating, så kallad high yield, samt i företag som inte har någon kreditrating. Placeringarna sker främst i instrument utgivna av företag geografiskt knutna till Norden men även i värdepapper utanför Norden. Förvaltningen strävar efter att ha en genomsnittlig duration i intervallet 0-5 år men durationen kommer under vissa perioder vara längre, dock högst 10 år. Fonden tar ingen aktiv valutarisk utan placeringar i utländsk valuta valutasäkras till svenska kronor.

Information

Senast uppdaterad	2021-12-31
Fondstart	2020-08-14
Förvaltare	H. Tingstorp, F. Dahl, M. Thyni
Andelskurs A	111,66
Andelskurs B	107,27
Andelskurs C	112,33
Valuta	Svenska kronor
Kursnotering/handel	Dagligen
Avgift till fondbolag	0,90%
Bankgironummer	5518-0921

Avkastning

Denna månad	0,53%
1 år	6,93%
3 månader	0,90%
6 månader	2,46%
12 månader	6,93%
Sedan start 2020-08-14	11,66%
Årsberäknad avk sedan fondstart	8,32%

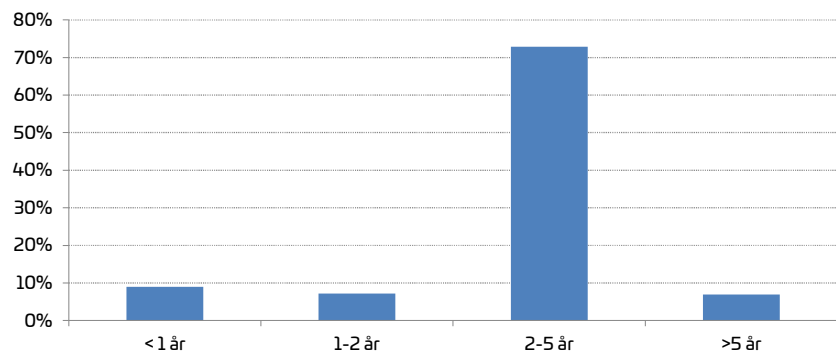
Nyckeltal

Tillgångar MSEK	354
Ränteduration	1,56
Kreditduration	3,43
Positiva månader sedan fondstart	100,0%
Maximal förlust senaste 12 M	-0,30%
Standardavvikelse 12 månader	0,84%
Sharpe ratio 12 månader	8,49
Tracking error	14,8%

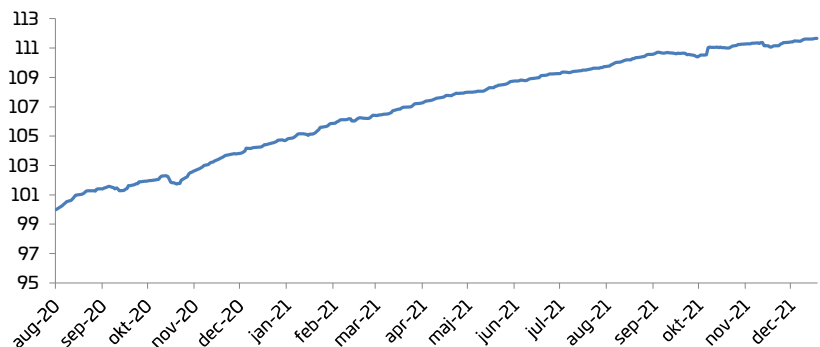
10 Största innehav

Bolag	Andel
SEASPAN CORP 260429	1,9%
ROMANOV NOK 261022	1,9%
ROMANOV SEK 261022	1,9%
AKTIA 260526	1,8%
DDM 260419	1,8%
VERY 260801	1,8%
SUPEROFFICE 251105	1,5%
LAKERS GROUP 250609	1,5%
INTRUM 250815	1,5%
HUMBLE 250721	1,5%
Andel av tillgångar	17,1%

Förfallostruktur

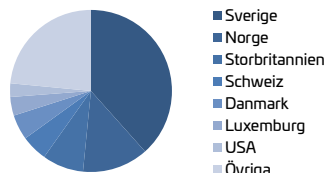


Fondens avkastning sedan fondstart

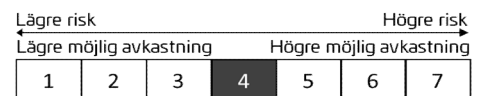


Innehavsstruktur

Land	Andel
Sverige	38,4%
Norge	13,2%
Storbritannien	8,3%
Schweiz	5,3%
Danmark	5,0%
Luxemburg	3,7%
USA	2,7%
Övriga	23,5%



Riskindikator



Ar	Helår	jan	feb	mar	apr	maj	jun	jul	aug	sep	okt	nov	dec
2021	6,9%	0,68%	0,87%	0,84%	0,79%	0,48%	0,63%	0,49%	0,70%	0,34%	0,33%	0,04%	0,53%
2020	4,4%								1,03%	0,41%	0,37%	1,58%	0,96%

Detta produktblad är en informationstjänst och ska inte ses som ett investeringsråd. All information i detta dokument har framtagits av Simplicity AB, förutom där annat anges. Alla siffror i detta dokument är beräknade på historisk avkastning. Historisk avkastning är ingen garanti för framtida avkastning. Det kapital som placeras i fonden kan både öka och minska i värde beroende av förändringar på relevanta marknader och valutaförändringar och det är inte säkert att investeraren får tillbaka hela det insatta kapitalet. Detta dokument får inte användas som erbjudande/försäljning eller investeringsråd i fall när information är olaglig eller kräver tillstånd.