

Månadskommentar

Fonden stod emot börsfallet väl med en klart mindre nedgång än för den nordiska marknaden. De stigande räntnivåerna och centralbankernas besked att räntorna kan komma vara höga under längre tid än tidigare trots fick flera av fondens bankaktier att stiga. Handelsbanken steg med hela 7% och Swedbank hade en uppgång på 4%.

Strategi

Simplicity Norden vänder sig till den som tror på en långsiktig placering i aktier relaterade till den nordiska marknaden. Fondens finansiella mål är att nå en positiv avkastning och att överträffa jämförelseindex STOXX Nordic Total Market Net Total Return Index. Fonden har dock inga krav eller ambitioner att uppnå korrelation med sitt jämförelseindex.

Information

Senast uppdaterad	2023-09-30
Fondstart	2002-09-23
Förvaltare	Ulf Ingemarson
Andelskurs A	802,71
Andelskurs B	118,89
Valuta	Svenska kronor
Kursnotering/handel	Dagligen
Avgift till fondbolag	1,60%
Bankgironummer	5457-2839
Nummer hos Pensionsmyndigheten	484980
Riskkategori	4

Avkastning

Denna månad	-1,0%
1 år	2,8%
3 månader	-2,4%
6 månader	1,7%
12 månader	15,6%
24 månader	0,1%
36 månader	15,0%
Sedan start 2002-09-23	949,8%
Årsberäknad avk sedan fondstart	11,8%

Positiva bidrag under månaden

Aktie	Bidrag
Handelsbanken (SE)	0,20%
Swedbank (SE)	0,13%
SEB (SE)	0,10%
Danske Bank (DK)	0,07%
Volvo (SE)	0,06%
Bransch	Bidrag
Bank	0,37%

Negativa bidrag under månaden

Aktie	Bidrag
ABB (SE)	-0,24%
Novo Nordisk (DK)	-0,17%
Elisa (FI)	-0,15%
Wärtsilä (FI)	-0,14%
Kone (FI)	-0,11%
Bransch	Bidrag
Industri	-0,79%
Hälsövård	-0,23%

Nyckeltal

Standardavvikelse 1 år	9,82%
Standardavvikelse 3 år	14,17%
Sharpe ratio 1 år	1,32
Sharpe ratio 3 år	0,29
Tracking error 2 år	7,1%
Tillgångar MSEK	1434
Antal innehav	94

Ökade innehav under månaden

Aktie	Förändring %-enh.	Ny vikt
DNB Bank ASA (NO)	0,7	2,4%
Volvo AB (SE)	0,7	4,3%
Swedbank AB (SE)	0,5	4,1%
Nordea Bank Abp (FI)	0,4	3,5%
Danske Bank A/S (DK)	0,4	2,8%
Bransch	Förändring %-enh.	Ny vikt
Finans	1,8	43,6%
Sällanköp	0,4	2,5%

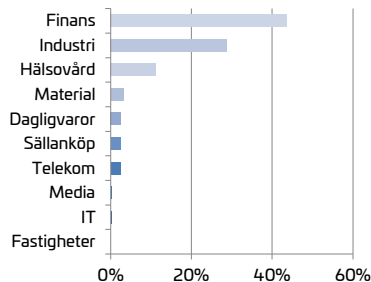
Minskade innehav under månaden

Aktie	Förändring %-enh.	Ny vikt
Accelleron (CH)	-1,3	0,0%
ABB Ltd (SE)	-1,0	3,3%
Topdanmark AS (DK)	-0,5	0,7%
Elisa Oyj (FI)	-0,4	2,1%
Tryg A/S (DK)	-0,4	0,2%
Bransch	Förändring %-enh.	Ny vikt
Industri	-1,2	28,8%
Telekom	-0,4	2,4%

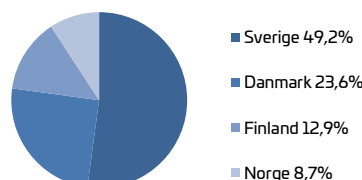
10 Största innehav

Bolag	Andel
Investor AB	8,7%
Novo Nordisk A/S	8,0%
Volvo AB	4,3%
Swedbank AB	4,1%
Atlas Copco AB	3,8%
Skandinaviska Enskilda Banken	3,8%
Nordea Bank Abp	3,5%
ABB Ltd	3,3%
Svenska Handelsbanken AB	3,2%
DSV A/S	3,1%
Andel av tillgångar	45,8%

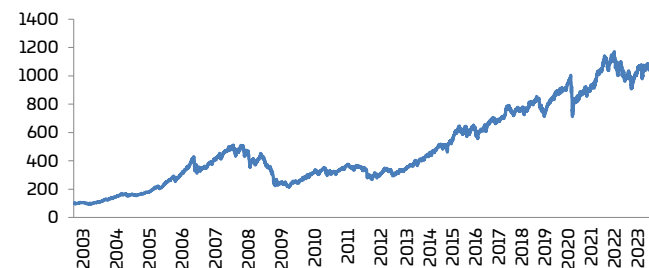
Sektorfördelning



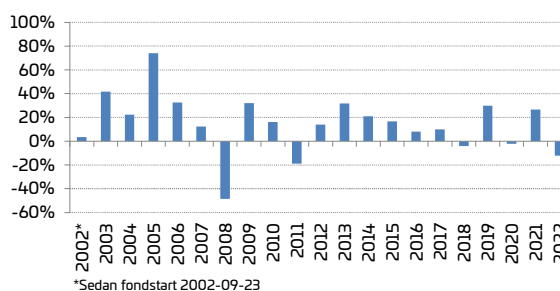
Geografisk fördelning



Fondens avkastning sedan fondstart



Fondens utveckling sedan fondstart



År	Helår	jan	feb	mar	apr	maj	jun	jul	aug	sep	okt	nov	dec
2023	2,8%	3,2%	1,7%	-3,6%	3,4%	-0,8%	1,5%	-1,4%	0,0%	-1,0%			
2022	-12,1%	-7,1%	-4,4%	4,8%	-1,0%	-3,8%	-5,3%	3,8%	-1,0%	-9,2%	6,2%	5,0%	0,9%
2021	26,8%	-0,4%	1,0%	7,2%	3,4%	1,5%	0,6%	7,2%	0,0%	-6,1%	3,7%	2,6%	4,0%
2020	-2,3%	2,6%	-8,1%	-9,5%	4,2%	2,0%	-1,5%	3,0%	1,3%	4,4%	-5,4%	5,1%	1,0%
2019	29,9%	5,8%	3,9%	2,1%	3,7%	-0,9%	3,3%	3,2%	1,9%	0,9%	-0,9%	0,8%	2,9%